

ENTLA Alu-Therma 62 mm

Anwendung: **Aussentüre im Wohnungs- und Objektbau**
Blendrahmen überfälzt

Türblatt

| | |
|--------------------------|---|
| Türdicke: | 62 mm (roh ohne dekorative Beschichtung) |
| Mittellage: | Spezial Mittellage 47 mm |
| Deckplatten: | beidseitig MDF-Exterior-Deck mit 0.4 mm Aluminium-Einlage auf Okumé-Absperr |
| dekorative Beschichtung: | Furnier, Schichtstoffplatten |
| Oberfläche: | roh, hydrophobiert und grundiert, farblos lasiert, geölt, gewachst, deckend lackiert nach RAL / NCS |
| Kante: | Sipo (Standard) oder freie Holzwahl |
| technische Daten: | siehe Datenblatt |

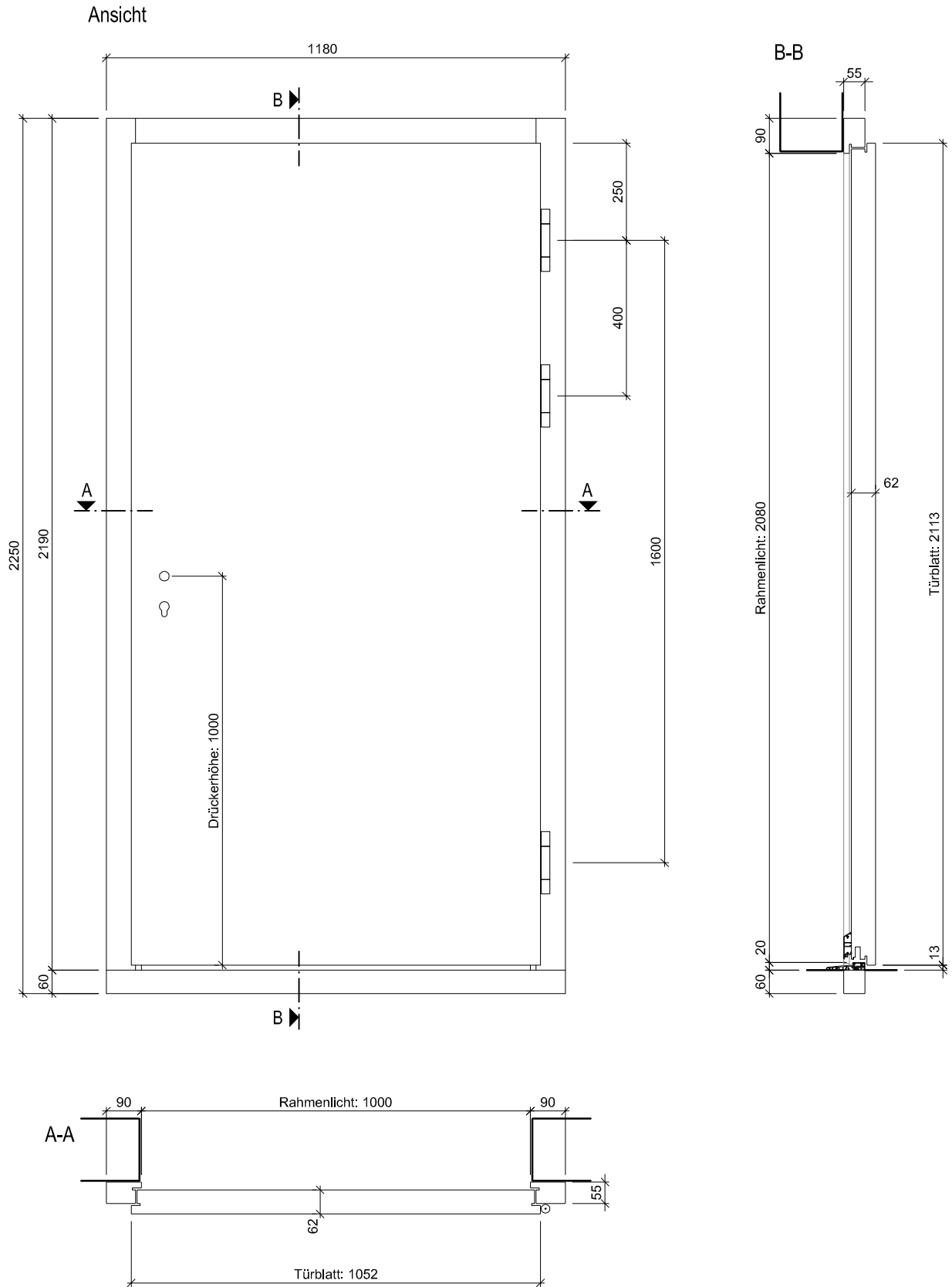
Rahmen

| | |
|--------------|---|
| Holzart: | Sipo (Standard) oder freie Holzwahl |
| Querschnitt: | 90 x 55 mm (Standard) min. 60 x 55 mm |
| Oberfläche: | roh, hydrophobiert und grundiert, farblos lasiert, geölt, gewachst, deckend lackiert nach RAL / NCS |

Standard - Beschläge

| | |
|------------------|---|
| Schloss: | Mehrpunktverschluss z.B. Treplane1834 / Tribloc1855 |
| Band: | z.B. VX 7939/160 FD / Sassba 11R 3-D 20/112 |
| Schliessblech: | z.B. Glutz B-1151 / 1153 |
| Schwellenprofil: | z.B. BKV Eifel 100 T / Hebgo 173 |
| Absenkichtung: | Planet HS |
| Türsockel: | Hebgo 157 (optional) |





ENTLA Alu-Therma 62 mm

AUSFÜHRUNGSBESCHREIB:
Türe Alu-Therma 62 mm
Blendrahmen 90/55 mm

Mst. 1:15

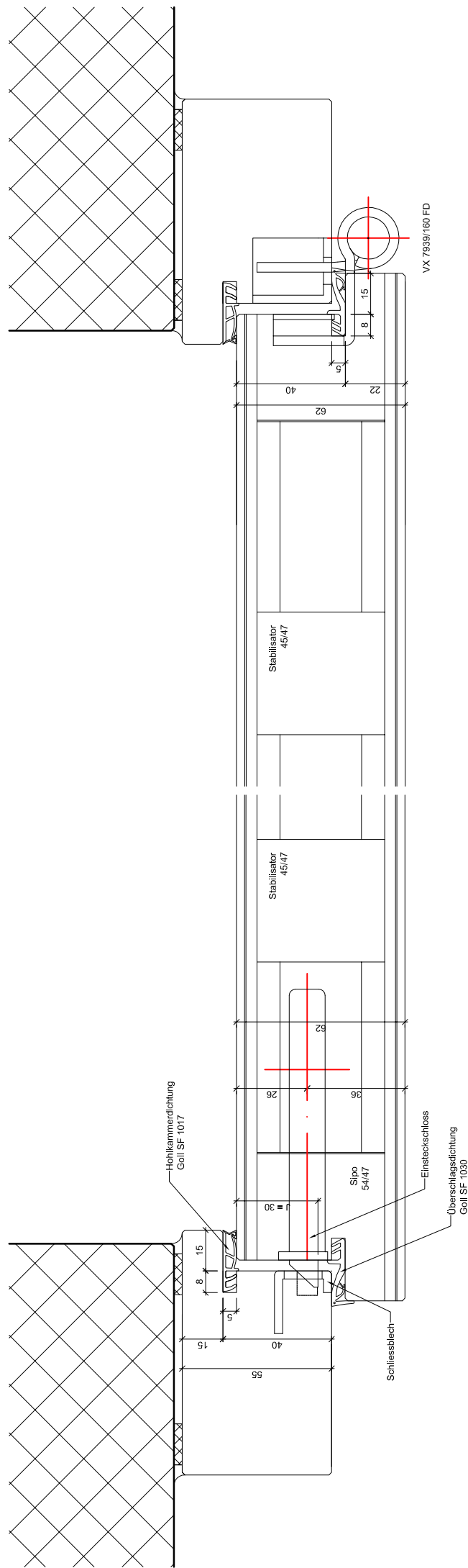
Erstellt: 22.06.2017
Überarb: 10.01.2019 ml
Sachbearbeiter
Martin Läng

Plan Nr.: A15562-240070

ENTLA AG
Holzindustrie
CH-6162 Entlebuch
Telefon 041 480 14 62
Telefax 041 480 33 62
avor@entla.ch

© by ENT LA AG

Detail A-A



ENTLA Alu-Therma 62 mm

AUSFÜHRUNGSBESCHREIB:
 Türe Alu-Therma 62 mm
 Blendrahmen 90/55 mm

Mst. 1:2

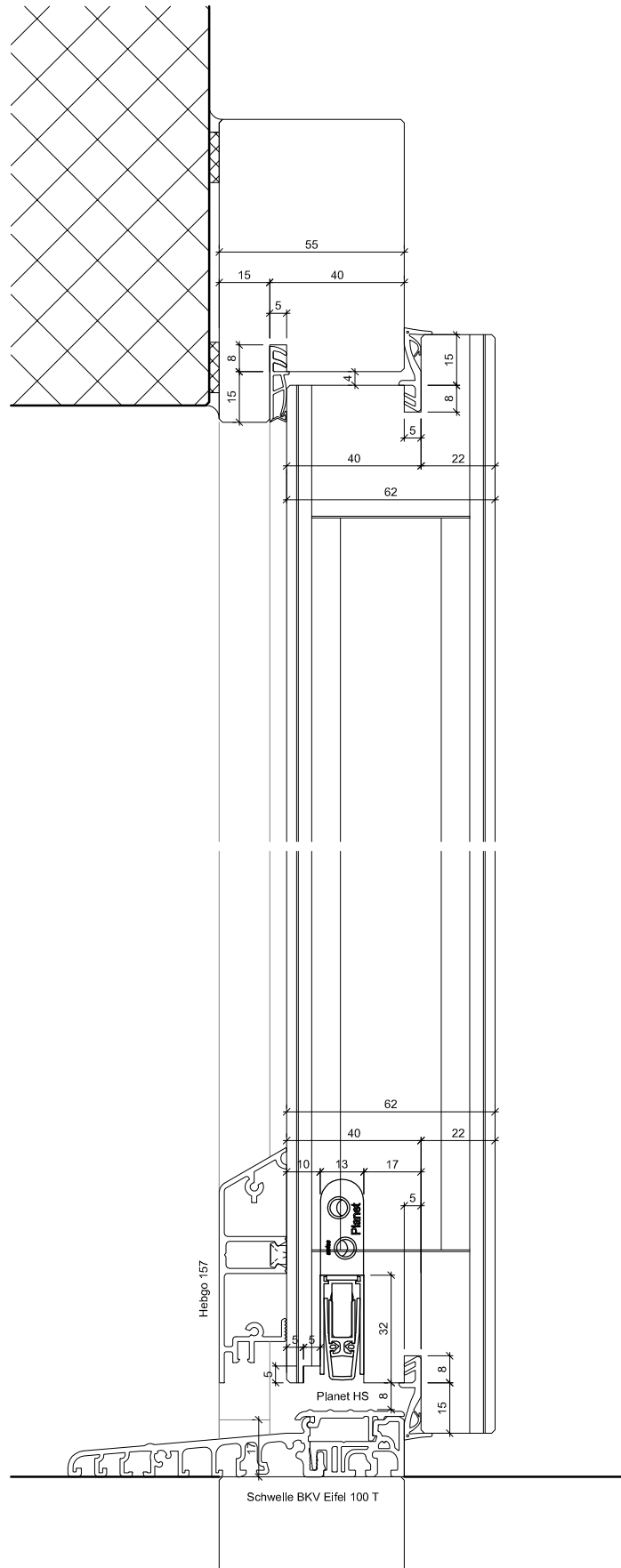
Erstellt: 22.06.2017
 Überarb: 10.01.2019 ml
 Sachbearbeiter
 Martin Läng

Plan Nr.: A15562-240070

ENTLA AG
 Holzindustrie
 CH-6162 Entlebuch
 Telefon 041 480 14 62
 Telefax 041 480 33 62
 avor@entla.ch

© by ENTLA AG

Detail B-B



| | | |
|--|--|--|
| <p>ENTLA Alu-Therma 62 mm</p> | <p>Mst. 1:2</p> | <p>ENTLA AG Holzindustrie</p> |
| <p>AUSFÜHRUNGSBESCHRIEB: Türe Alu-Therma 62 mm Blendrahmen 90/55 mm</p> | <p>Erstellt: 22.06.2017 Überarb: 10.01.2019 ml Sachbearbeiter Martin Läng</p> | <p>CH-6162 Entlebuch Telefon 041 480 14 62 Telefax 041 480 33 62 avor@entla.ch</p> |
| | <p>Plan Nr.: A15562-240070</p> | <p>© by ENTLA AG</p> |