

ENTLA Alu-Therma 68 mm mit Aluminiumvorsatzschale

Anwendung: **Aussentüre im Wohnungs- und Objektbau
Blendrahmen stumpf**

Türblatt

Türdicke:	68 mm (roh ohne dekorative Beschichtung)
Mittellage:	Spezial Mittellage 53 mm
Deckplatten:	beidseitig MDF-Exterior-Deck mit 0.4 mm Aluminium-Einlage auf Okumé-Absperr
dekorative Beschichtung:	Furnier, Schichtstoffplatten
Oberfläche:	roh, hydrophobiert und grundiert, farblos lasiert, geölt, gewachst, deckend lackiert nach RAL / NCS
Kante:	Sipo (Standard) oder freie Holzwahl
technische Daten:	siehe Datenblatt

Aluminiumvorsatzschale

Oberfläche:	einbrennlackiert nach RAL Seidenglanz (Standard) weitere Farb- und Glanzgradvarianten auf Anfrage
-------------	--

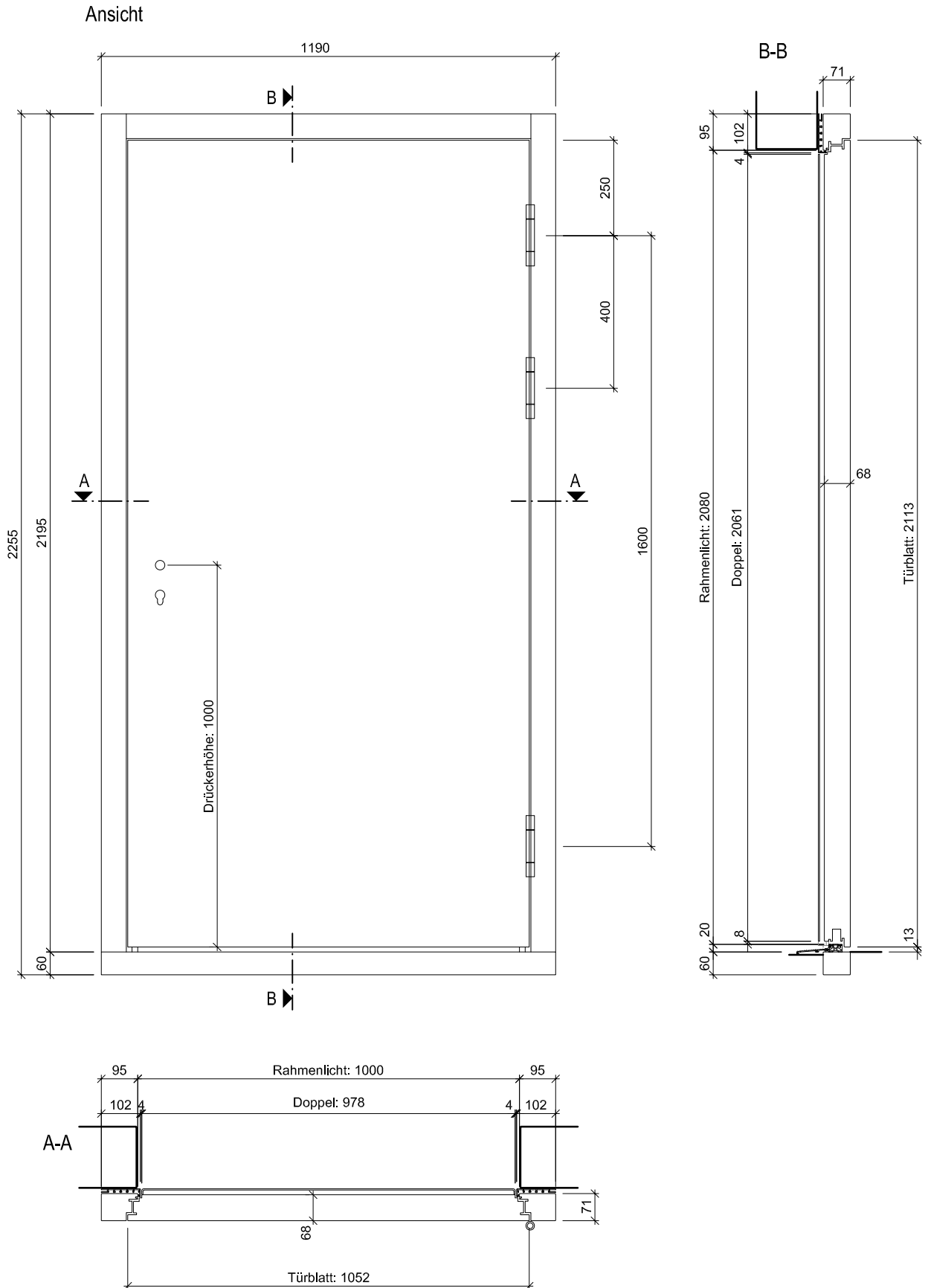
Rahmen

Holzart:	Sipo (Standard) oder freie Holzwahl
Querschnitt:	95 x 71 mm (Standard)
Oberfläche:	roh, hydrophobiert und grundiert, farblos lasiert, geölt, gewachst, deckend lackiert nach RAL / NCS

Standard - Beschläge

Schloss:	Mehrpunktverschluss z.B. Glutz Mint / MSL Tribloc
Band:	Objektband Simonswerk VX 7859/160 FD
Schliessblech:	z.B. Glutz B-1151 / 1153
Schwellenprofil:	z.B. Hebgo 173
Absenkichtung:	Planet X3





ENTLA Alu-Therma 68 mm mit Aluminiumvorsatzschale

AUSFÜHRUNGSBESCHRIEB:
 Türe Alu-Therma 68 mm
 Aluminiumvorsatzschale
 Blendrahmen 95/71 mm

Mst. 1:15

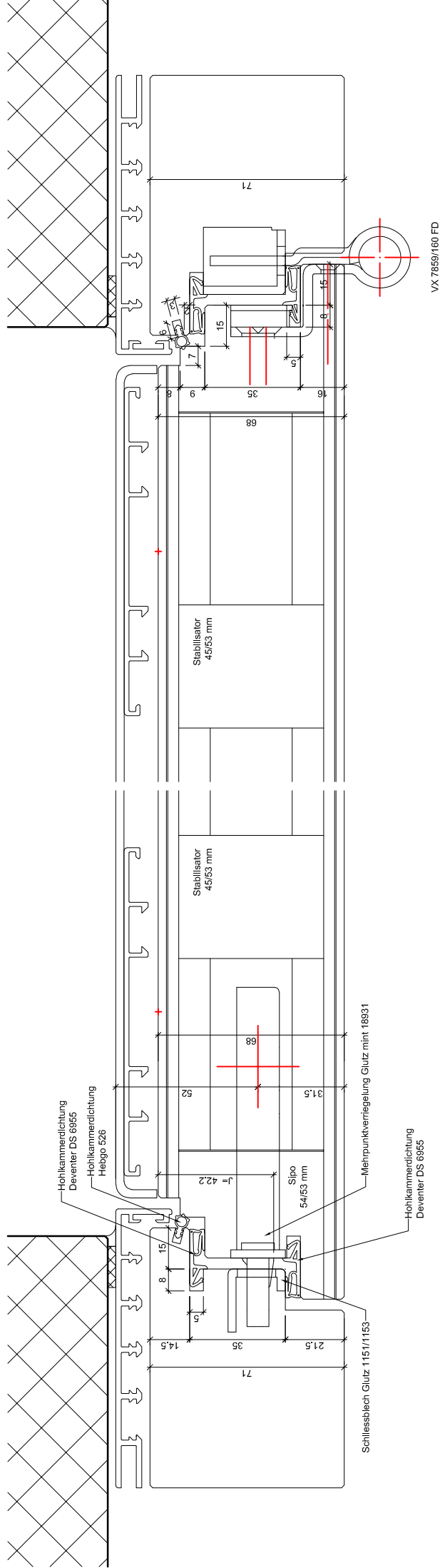
Erstellt: 19.06.2017
 Überarb: 05.11.2021 mm
 Sachbearbeiter
 Marco Müller

Plan Nr.: A15568-210755

ENTLA AG
 Holzindustrie
 CH-6162 Entlebuch
 Telefon 041 480 14 62
 Telefax 041 480 33 62
 avor@entla.ch

© by ENTLA AG

Detail A-A



ENTLA Alu-Therma 68 mm mit Aluminiumvorsatzschale

Mst. 1:2

AUSFÜHRUNGSBESCHREIB:

Türe Alu-Therma 68 mm
Aluminiumvorsatzschale
Blendrahmen 95/71 mm

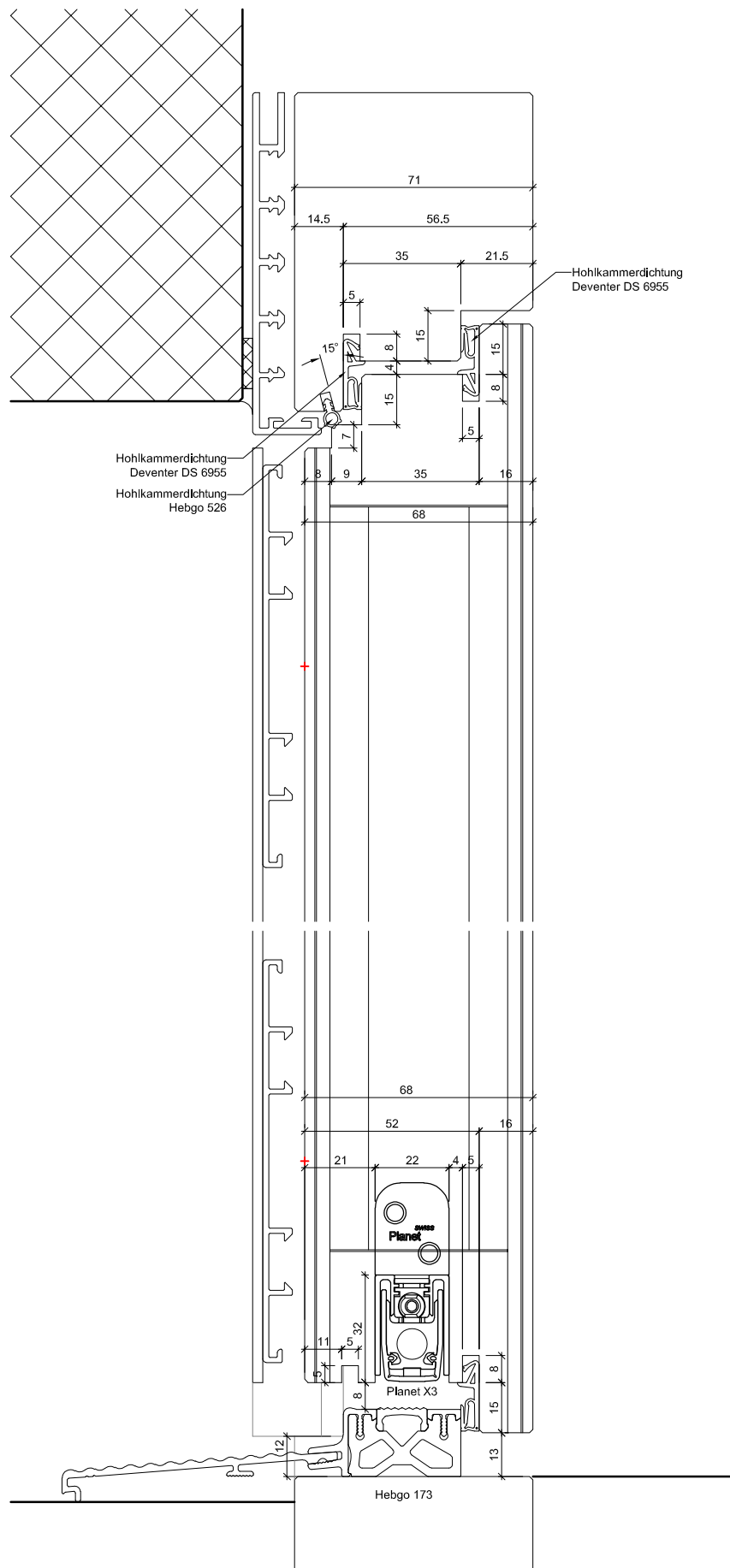
Erstellt: 19.06.2017
Überarb: 05.11.2021 mm
Sachbearbeiter
Marco Müller

Plan Nr.: A15568-210755

ENTLA AG
Holzindustrie
CH-6162 Entlebuch
Telefon 041 480 14 62
Telefax 041 480 33 62
avor@entla.ch

© by ENTLA AG

Detail B-B



ENTLA Alu-Therma 68 mm mit Aluminiumvorsatzschale

AUSFÜHRUNGSBESCHRIEB:
 Türe Alu-Therma 68 mm
 Aluminiumvorsatzschale
 Blendrahmen 95/71 mm

Mst. 1:2

Erstellt: 19.06.2017
 Überarb: 05.11.2021 mm
 Sachbearbeiter
 Marco Müller

Plan Nr.: A15568-210755

ENTLA AG
 Holzindustrie
 CH-6162 Entlebuch
 Telefon 041 480 14 62
 Telefax 041 480 33 62
 avor@entla.ch

© by ENTLA AG