

ENTLA Alu-Therma 68 mm verglast mit Aluminiumvorsatzschale

Anwendung: **Aussentüre im Wohnungs- und Objektbau
Blendrahmen stumpf**

Türblatt

Türdicke:	68 mm (roh ohne dekorative Beschichtung)
Mittellage:	Spezial Mittellage 53 mm
Deckplatten:	beidseitig MDF-Exterior-Deck mit 0.4 mm Aluminium-Einlage auf Okumé-Absperr
dekorative Beschichtung:	Furnier, Schichtstoffplatten
Oberfläche:	roh, hydrophobiert und grundiert, farblos lasiert, geölt, gewachst, deckend lackiert nach RAL / NCS
Glas:	3-fach Isolierglas 41.5 mm (beidseitig mit VSG 6-2)
mind. Friesbreite Türblatt:	4-seitig 220 mm
Kante:	Sipo (Standard) oder freie Holzwahl
technische Daten:	siehe Datenblatt

Aluminiumvorsatzschale

Oberfläche:	einbrennlackiert nach RAL Seidenglanz (Standard) weitere Farb- und Glanzgradvarianten auf Anfrage
-------------	--

Rahmen

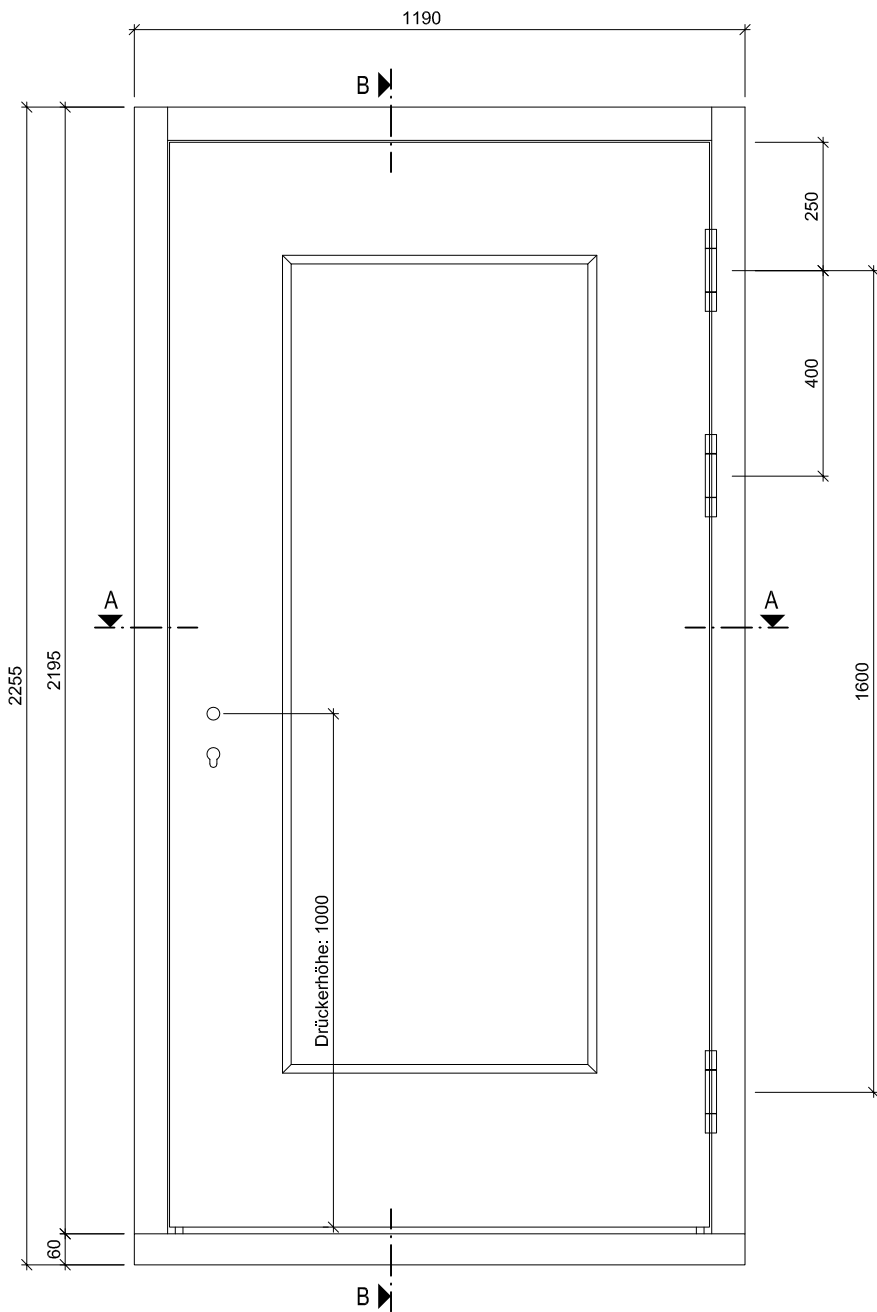
Holzart:	Sipo (Standard) oder freie Holzwahl
Querschnitt:	95 x 71 mm (Standard)
Oberfläche:	roh, hydrophobiert und grundiert, farblos lasiert, geölt, gewachst, deckend lackiert nach RAL / NCS

Standard - Beschläge

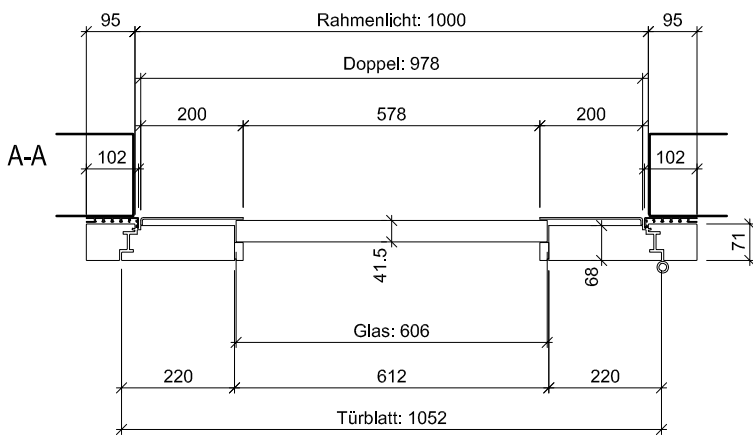
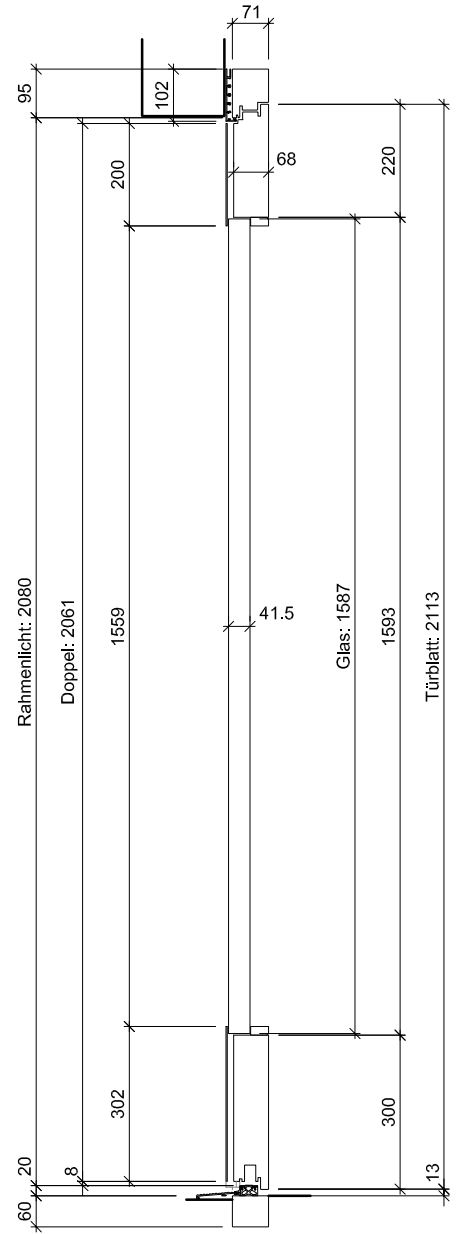
Schloss:	Mehrpunktverschluss z.B. Glutz Mint / MSL Tribloc
Band:	Objektband Simonswerk VX 7859/160 FD
Schliessblech:	z.B. Glutz B-1151 / 1153
Schwellenprofil:	z.B. Hebgo 173
Absenkdichtung:	Planet X3



Ansicht



B-B



ENTLA Alu-Therma 68 mm mit Aluminiumvorsatzschale

AUSFÜHRUNGSBESCHRIEB:
 Türe Alu-Therma 68 mm mit Glasausschnitt
 Aluminiumvorsatzschale
 Blendrahmen 95/71 mm

Mst. 1:15

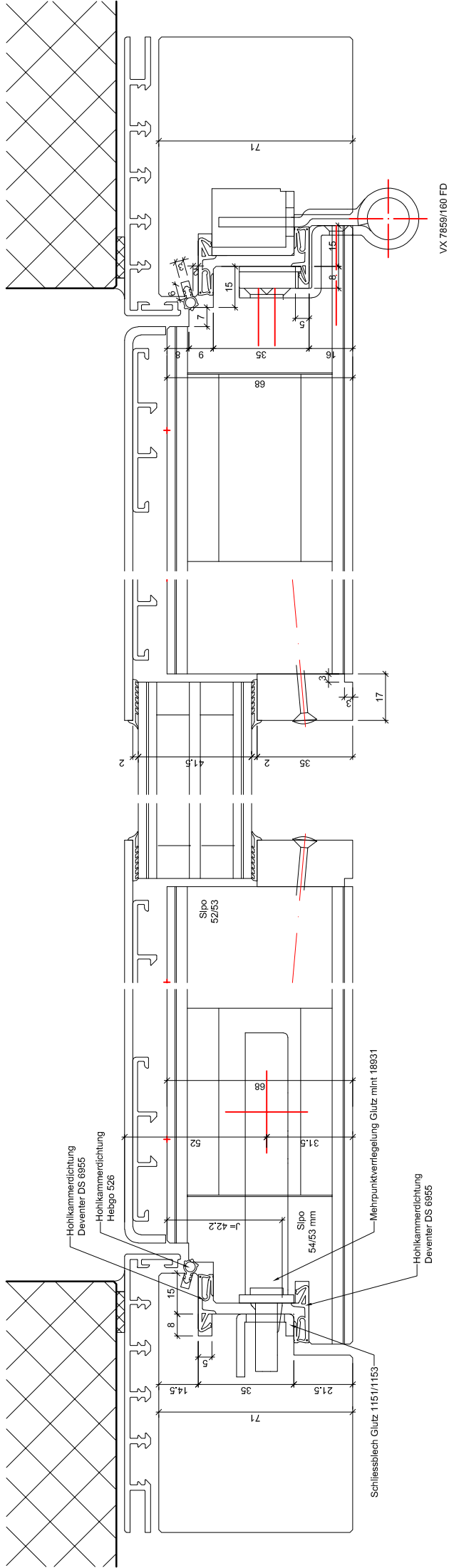
Erstellt: 20.06.2017
 Überarb: 05.11.2021 mm
 Sachbearbeiter
 Marco Müller

Plan Nr.: A15568-210855

ENTLA AG
 Holzindustrie
 CH-6162 Entlebuch
 Telefon 041 480 14 62
 Telefax 041 480 33 62
 avor@entla.ch

© by ENTLA AG

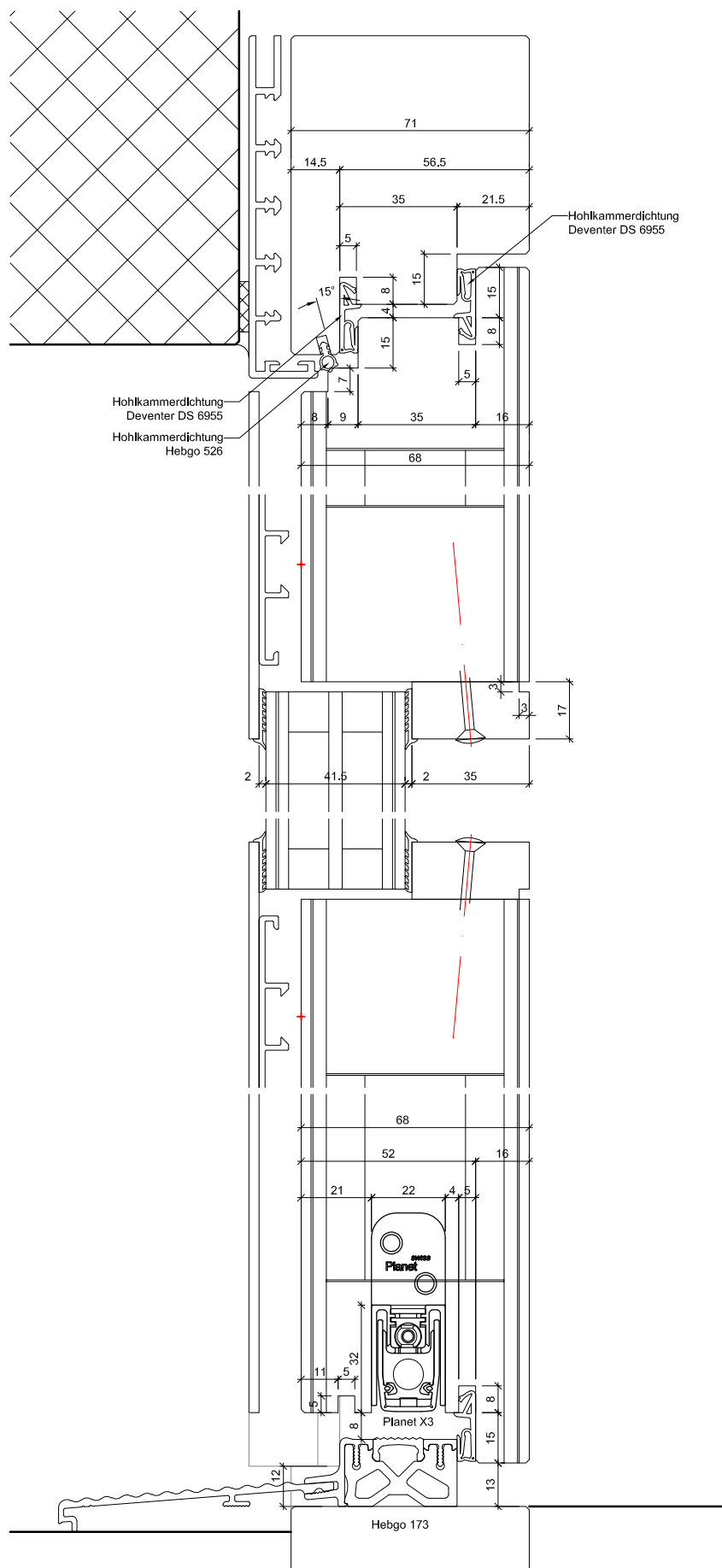
Detail A-A



VX 7859/160 FD

<p>ENTLA Alu-Therma 68 mm mit Aluminiumvorsatzschale</p> <p>AUSFÜHRUNGSBESCHREIBUNG: Türe Alu-Therma 68 mm mit Glasausschnitt Aluminiumvorsatzschale Blendrahmen 95/71 mm</p>		<p>Mst. 1:2</p> <p>Erstellt: 20.06.2017 Überarbeitet: 05.11.2021 mm Sachbearbeiter Marco Müller</p> <p>Plan Nr.: A15568-210855</p>	<p>ENTLA AG Holzindustrie CH-6162 Entlebuch Telefon 041 480 14 62 Telefax 041 480 33 62 avor@entla.ch</p> <p>© by ENTLA AG</p>
---	--	---	---

Detail B-B



ENTLA Alu-Therma 68 mm mit Aluminiumvorsatzschale

AUSFÜHRUNGSBESCHRIEB:
 Türe Alu-Therma 68 mm mit Glasausschnitt
 Aluminiumvorsatzschale
 Blendrahmen 95/71 mm

Mst. 1:2

Erstellt: 20.06.2017
 Überarb: 05.11.2021 mm
 Sachbearbeiter
 Marco Müller

Plan Nr.: A15568-210855

ENTLA AG
 Holzindustrie
 CH-6162 Entlebuch
 Telefon 041 480 14 62
 Telefax 041 480 33 62
 avor@entla.ch

© by ENTLA AG