

ENTLA Alu-Therma 68 mm mit Aluminiumvorsatzschale auswärtsöffnend

Anwendung: **Aussentüre im Wohnungs- und Objektbau
Blendrahmen stumpf**

Türblatt

Türdicke:	68 mm (roh ohne dekorative Beschichtung)
Mittellage:	Spezial Mittellage 53 mm
Deckplatten:	beidseitig MDF-Exterior-Deck mit 0.4 mm Aluminium-Einlage auf Okumé-Absperr
dekorative Beschichtung:	Furnier, Schichtstoffplatten
Oberfläche:	roh, hydrophobiert und grundiert, farblos lasiert, geölt, gewachst, deckend lackiert nach RAL / NCS
Kante:	Sipo (Standard) oder freie Holzwahl
technische Daten:	siehe Datenblatt

Aluminiumvorsatzschale

Oberfläche:	einbrennlackiert nach RAL Seidenglanz (Standard) weitere Farb- und Glanzgradvarianten auf Anfrage
-------------	--

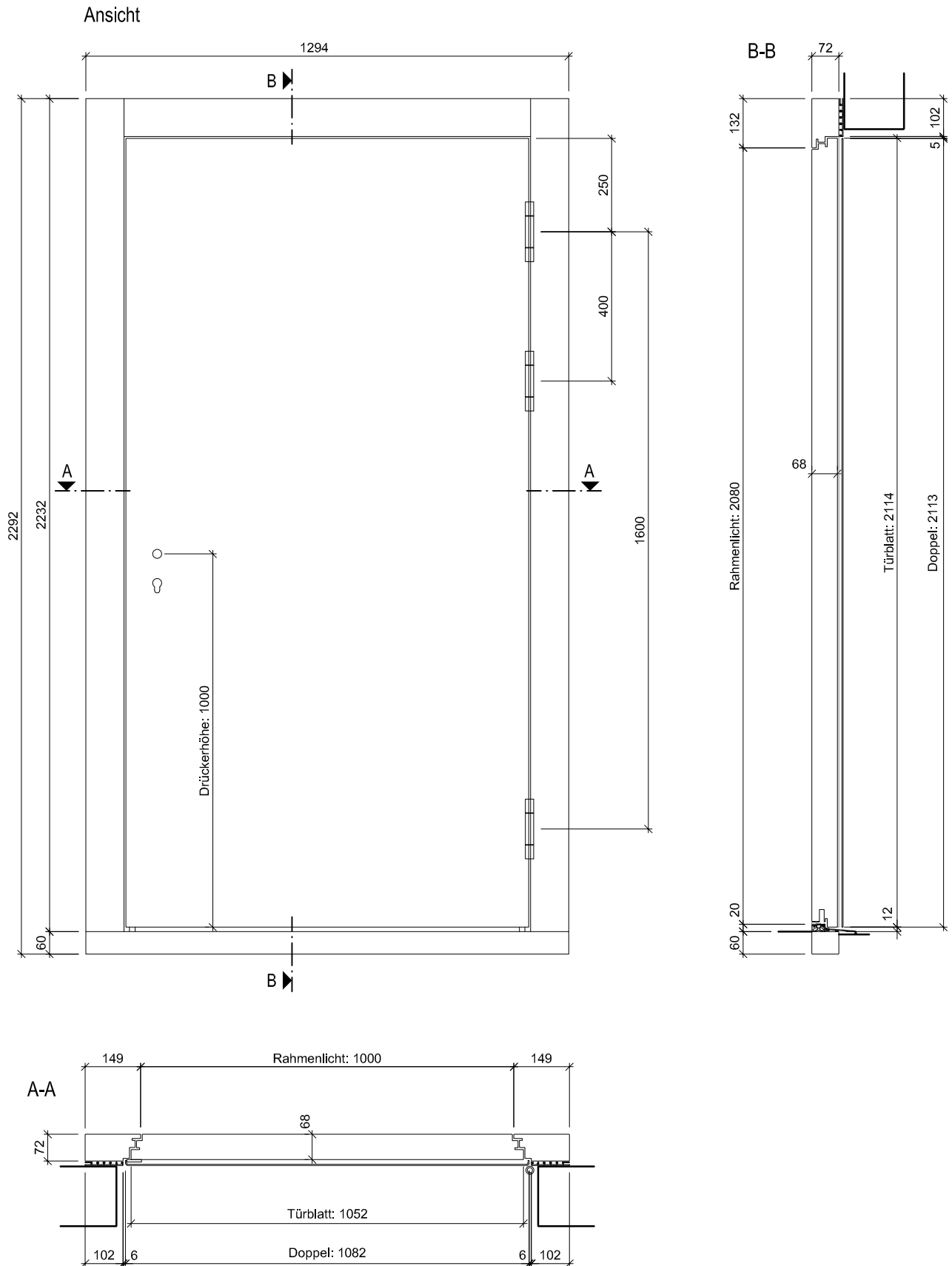
Rahmen

Holzart:	Sipo (Standard) oder freie Holzwahl
Querschnitt:	132/149 x 72 mm (Standard)
Oberfläche:	roh, hydrophobiert und grundiert, farblos lasiert, geölt, gewachst, deckend lackiert nach RAL / NCS

Standard - Beschläge

Schloss:	Mehrpunktverschluss z.B. Glutz Mint / MSL Tribloc
Band:	Objektband Simonswerk VX 7729/160-4 HA
Schliessblech:	z.B. Glutz B-1151 / 1153
Schwellenprofil:	z.B. Hebgo 173
Absenkichtung:	Planet HS





ENTLA Alu-Therma 68 mm mit Aluminiumvorsatzschale

AUSFÜHRUNGSBESCHREIB:
 Türe Alu-Therma 68 mm
 Aluminiumvorsatzschale auswärtsöffnend
 Blendrahmen 72 mm

Mst. 1:15

Erstellt: 23.02.2022

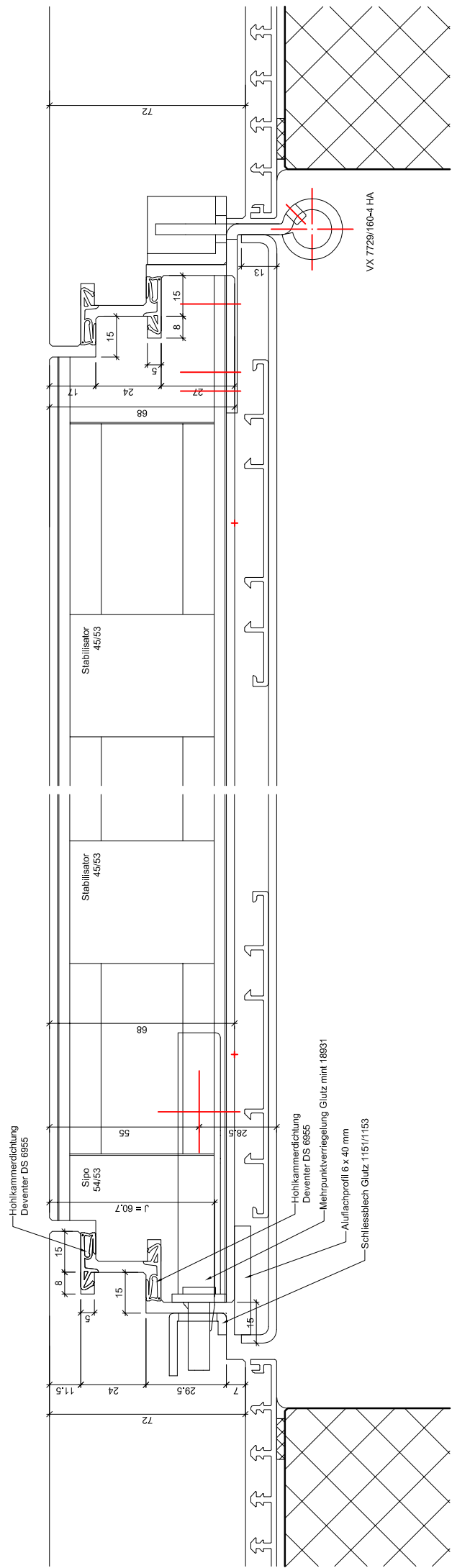
Überarb:
 Sachbearbeiter
 Marco Müller

Plan Nr.: A15568-270748

ENTLA AG
 Holzindustrie
 CH-6162 Entlebuch
 Telefon 041 480 14 62
 Telefax 041 480 33 62
 avor@entla.ch

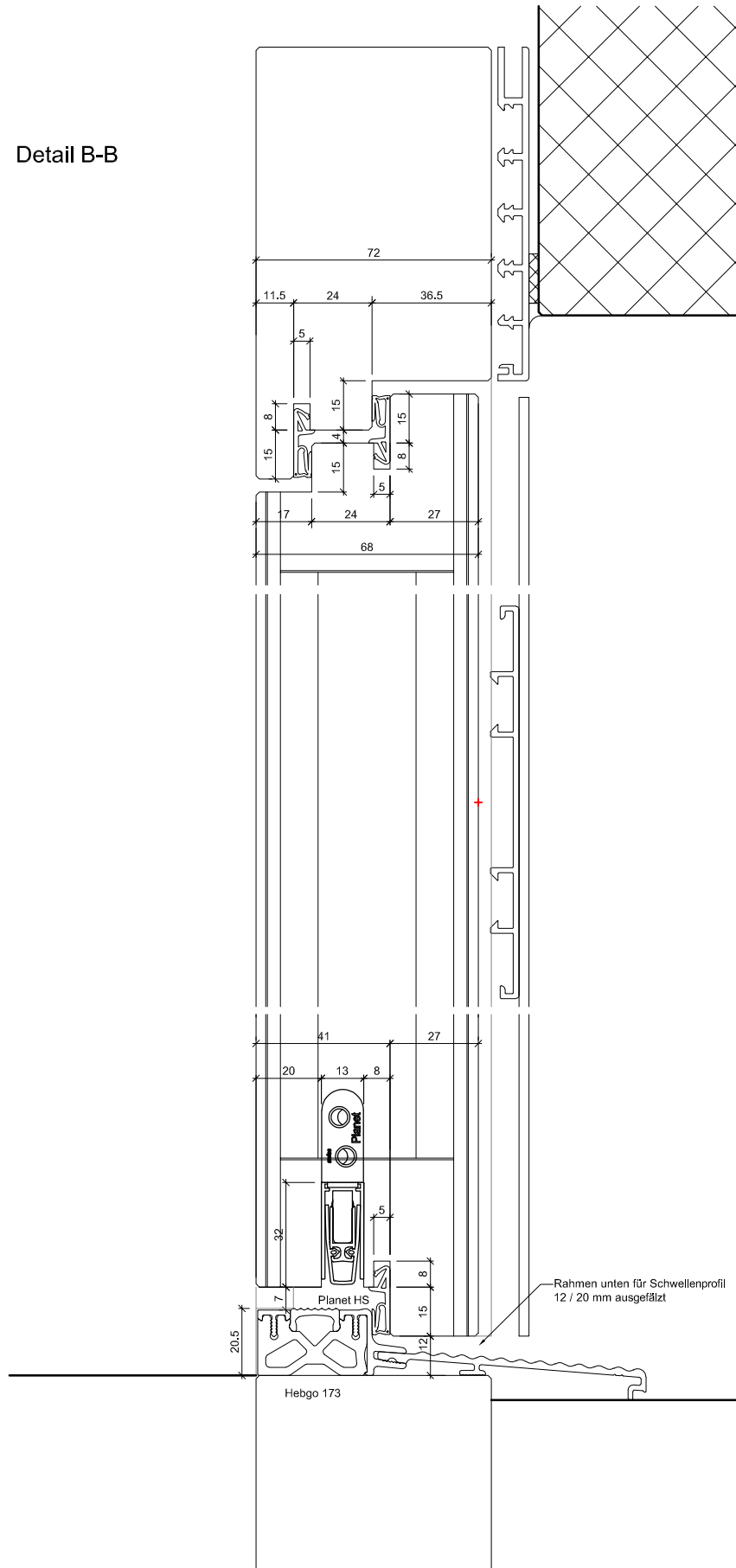
© by ENTLA AG

Detail A-A



ENTLA Alu-Therma 68 mm mit Aluminiumvorsatzschale		Mst. 1:2	ENTLA AG Holzindustrie
AUSFÜHRUNGSBESCHREIB: Türe Alu-Therma 68 mm Aluminiumvorsatzschale auswärtsöffnend Blendrahmen 72 mm		Erstellt: 23.02.2022 Überarb: Sachbearbeiter Marco Müller	CH-6162 Entlebuch Telefon 041 480 14 62 Telefax 041 480 33 62 avor@entla.ch
		Plan Nr.: A15568-270748	© by ENTLA AG

Detail B-B



<p>ENTLA Alu-Therma 68 mm mit Aluminiumvorsatzschale</p>	<p>Mst. 1:2</p>	<p>ENTLA AG Holzindustrie CH-6162 Entlebuch</p>
<p>AUSFÜHRUNGSBESCHRIEB: Türe Alu-Therma 68 mm Aluminiumvorsatzschale auswärtsöffnend Blendrahmen 72 mm</p>	<p>Erstellt: 23.02.2022 Überarb: Sachbearbeiter Marco Müller</p>	<p>Telefon 041 480 14 62 Telefax 041 480 33 62 avor@entla.ch</p>
	<p>Plan Nr.: A15568-270748</p>	<p>© by ENTLA AG</p>