

# ENTLA Alu-Therma 68 mm verglast mit Aluminiumvorsatzschale auswärtsöffnend

**Anwendung:** **Aussentüre im Wohnungs- und Objektbau  
Blendrahmen stumpf**

## Türblatt

Türdicke:	68 mm (roh ohne dekorative Beschichtung)
Mittellage:	Spezial Mittellage 53 mm
Deckplatten:	beidseitig MDF-Exterior-Deck mit 0.4 mm Aluminium-Einlage auf Okumé-Absperr
dekorative Beschichtung:	Furnier, Schichtstoffplatten
Oberfläche:	roh, hydrophobiert und grundiert, farblos lasiert, geölt, gewachst, deckend lackiert nach RAL / NCS
Glas:	3-fach Isolierglas 41.5 mm (beidseitig mit VSG 6-2)
mind. Friesbreite Türblatt:	4-seitig 220 mm
Kante:	Sipo (Standard) oder freie Holzwahl
technische Daten:	siehe Datenblatt

## Aluminiumvorsatzschale

Oberfläche:	einbrennlackiert nach RAL Seidenglanz (Standard) weitere Farb- und Glanzgradvarianten auf Anfrage
-------------	--

## Rahmen

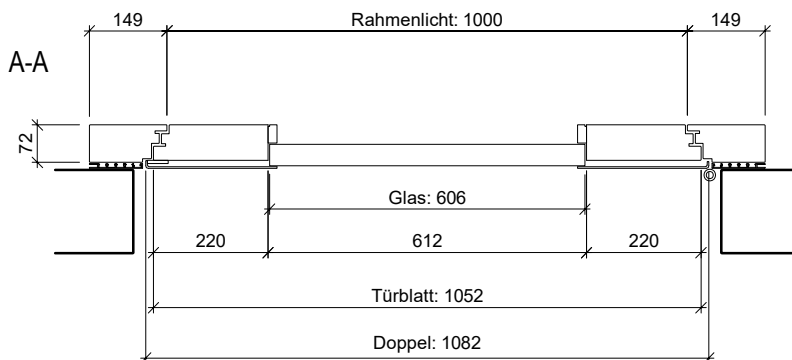
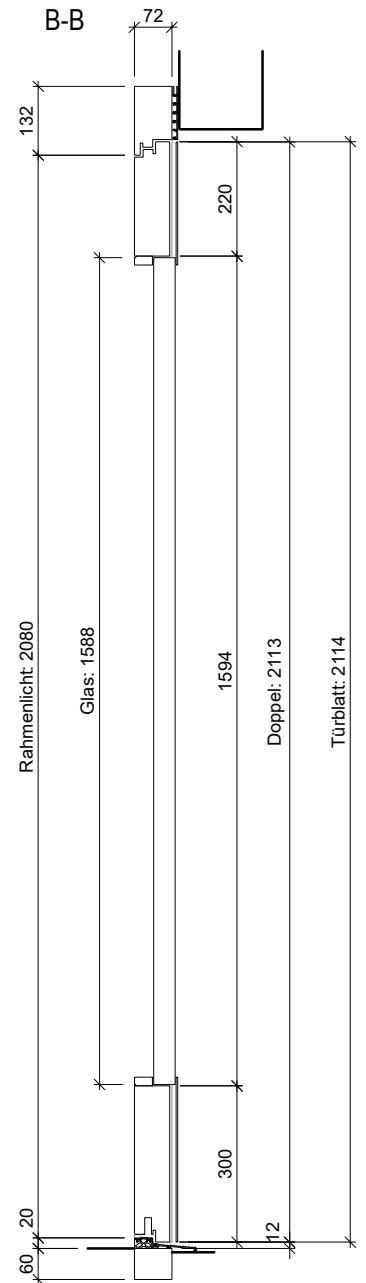
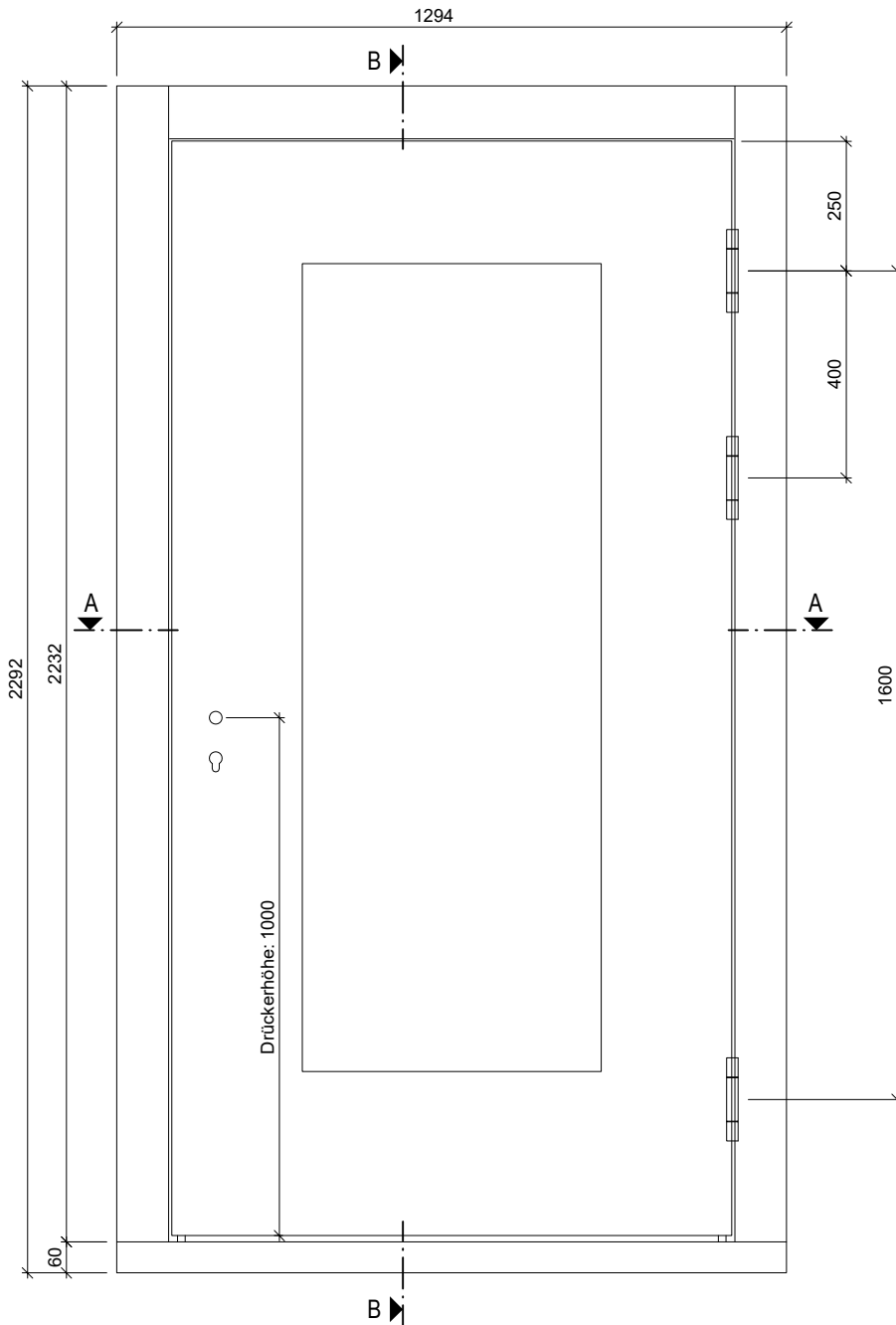
Holzart:	Sipo (Standard) oder freie Holzwahl
Querschnitt:	132/149 x 72 mm (Standard)
Oberfläche:	roh, hydrophobiert und grundiert, farblos lasiert, geölt, gewachst, deckend lackiert nach RAL / NCS

## Standard - Beschläge

Schloss:	Mehrpunktverschluss z.B. Glutz Mint / MSL Tribloc
Band:	z.B. VX 7939/160 FD / Sassba 11R 3-D 20/112
Schliessblech:	z.B. Glutz B-1151 / 1153
Schwellenprofil:	z.B. Hebgo 173
Absenkichtung:	Planet HS



Ansicht



ENTLA Alu-Therma 68 mm mit Aluminiumvorsatzschale

AUSFÜHRUNGSBESCHREIB:  
Türe Alu-Therma 68 mm mit Glasausschnitt  
Aluminiumvorsatzschale auswärtsöffnend  
Blendrahmen 72 mm

Mst. 1:15

Erstellt: 23.02.2022

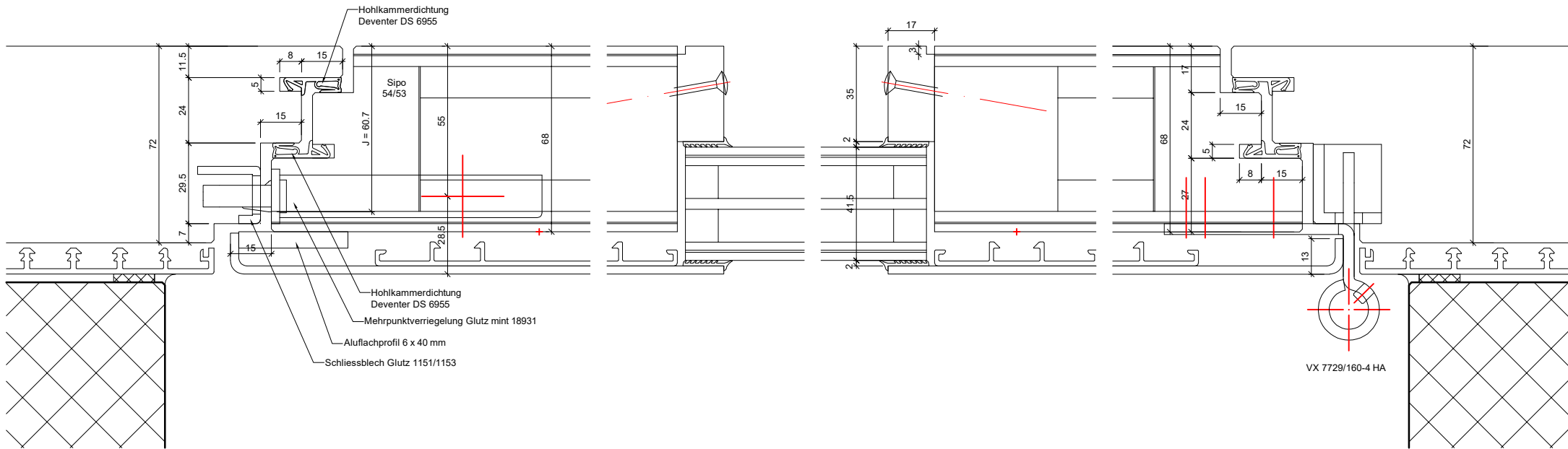
Überarb:  
Sachbearbeiter  
Marco Müller

Plan Nr.: A15568-270848

ENTLA AG  
Holzindustrie  
CH-6162 Entlebuch  
Telefon 041 480 14 62  
Telefax 041 480 33 62  
avor@entla.ch

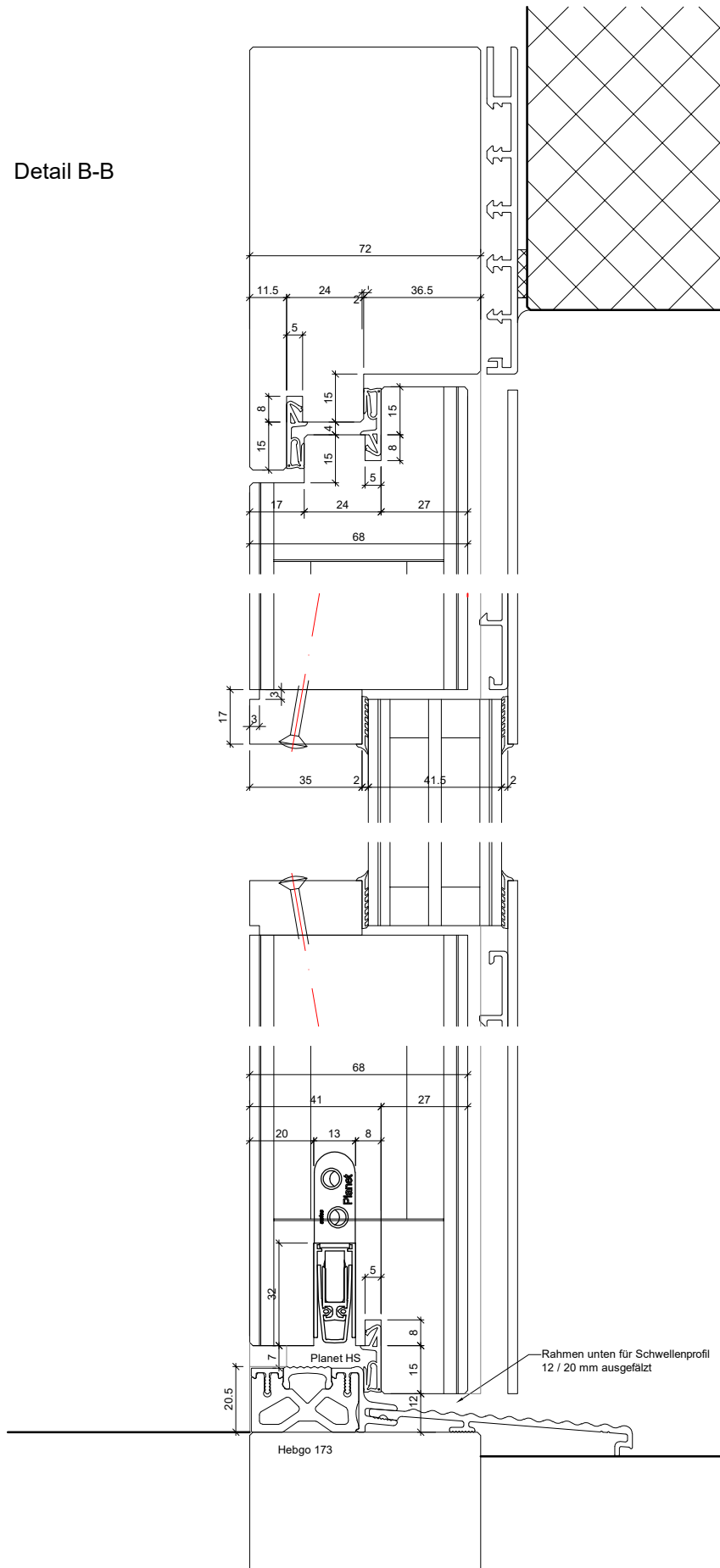
© by ENTLA AG

Detail A-A



<p><b>ENTLA Alu-Therma 68 mm mit Aluminiumvorsatzschale</b></p>	<p>Mst. 1:2</p>	<p>ENTLA AG Holzindustrie</p>
<p><b>AUSFÜHRUNGSBESCHRIEB:</b> Türe Alu-Therma 68 mm mit Glasausschnitt Aluminiumvorsatzschale auswärtsöffnend Blendrahmen 72 mm</p>	<p>Erstellt: 23.02.2022 Überarb: Sachbearbeiter Marco Müller</p>	<p>CH-6162 Entlebuch Telefon 041 480 14 62 Telefax 041 480 33 62 avor@entla.ch</p>
<p>Plan Nr.: A15568-270848</p>	<p>© by ENTLA AG</p>	<p></p>

Detail B-B



<p><b>ENTLA Alu-Therma 68 mm mit Aluminiumvorsatzschale</b></p>	<p>Mst. 1:2</p>	<p>ENTLA AG Holzindustrie CH-6162 Entlebuch Telefon 041 480 14 62 Telefax 041 480 33 62 avor@entla.ch</p>
<p><b>AUSFÜHRUNGSBESCHRIEB:</b> Türe Alu-Therma 68 mm mit Glasausschnitt Aluminiumvorsatzschale auswärtsöffnend Blendrahmen 72 mm</p>	<p>Erstellt: 23.02.2022 Überarb: Sachbearbeiter <b>Marco Müller</b></p>	<p>© by ENTLA AG</p>
	<p>Plan Nr.: A15568-270848</p>	