

ENTLA Brandex 46 mm mit Oberteil

Zulassungsnummer: 26555 auf B4E.UD Stahlzarge

Erfüllte Prüfnorm: B/EI30

Grössen

geprüftes Türlicht: 2000 / 2670 x 920 mm (Höhe x Breite)
Grössenzuschläge: 15% in der Länge und Breite, jedoch max. 20% in der Fläche
Türdicke: 46 mm (roh ohne dekorative Beschichtung)
Dickenzuschlag: 25 %

Türblatt / Oberteil

Mittellage: Vollspan 34 mm
Deckplatten: beidseitig 2 x 3.2 mm HDF-Deck
dekorative Beschichtung: Furnier, Schichtstoffplatten
Oberfläche: roh, grundiert, Grundierfolie, deckend lackiert nach RAL / NCS, farblos lackiert, geölt, gewachst, lasiert
Kante: Sipo oder Eiche
Aufschäumstreifen: Roku-Strip 15 mm in Tür oben und in Oberteil unten eingenetet
technische Daten: siehe Datenblatt

Zarge

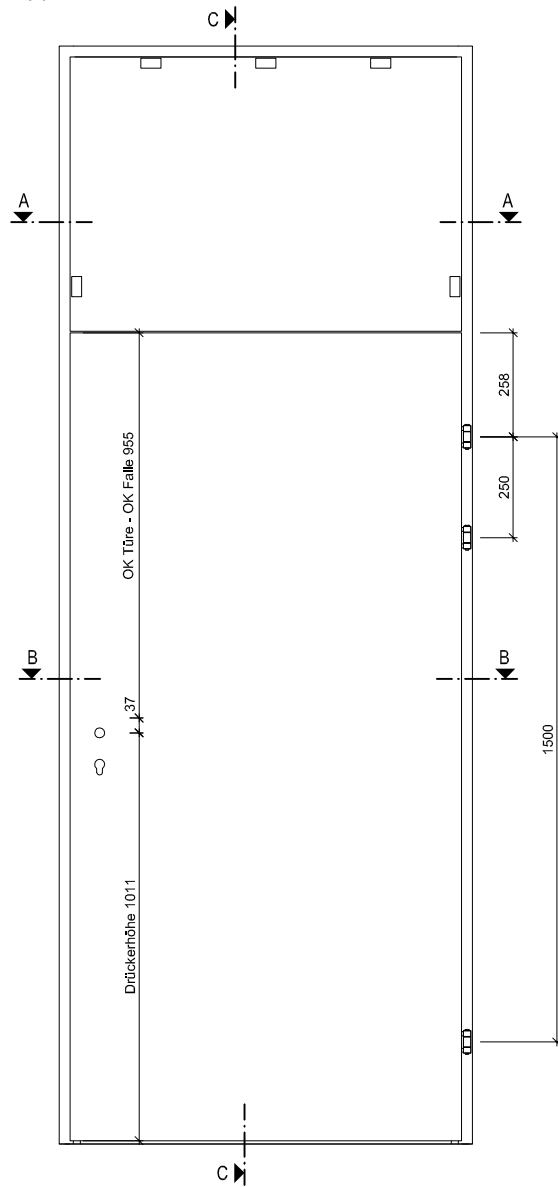
Zargentypen: B4E.UD 32-EI30
auf MBW + LBW
Varianten: Stahlzarge in Ausführung W, ST, ST6 und ST7 zugelassen
Aufschäumstreifen: Roku-Strip 15 mm 3-seitig in Stahlzarge geklebt

Beschläge

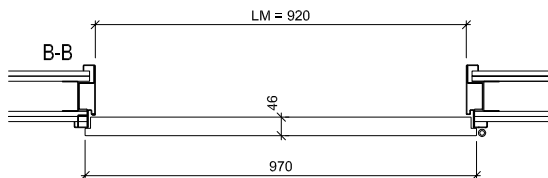
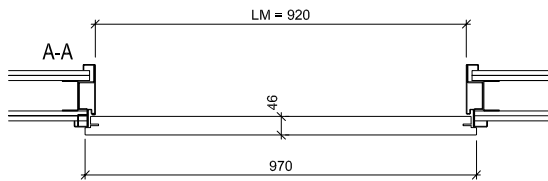
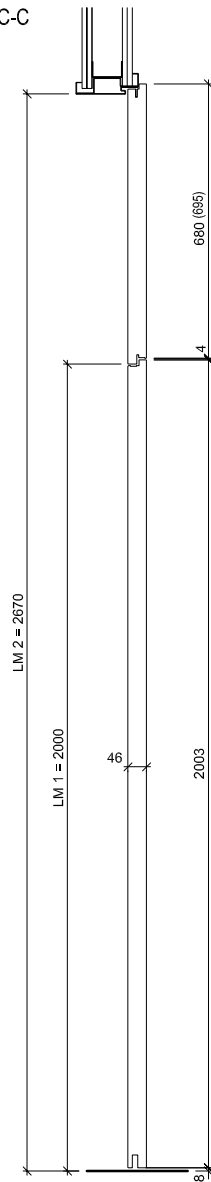
Schloss: Mittelschweres Einfallenschloss z.B. Glutz 1102
Mehrpunktverschluss z.B. Treplan1834 / Tribloc1855
Band: z.B. Anuba HE 318 EI30



Ansicht



C-C



ENTLA Brandex 46 mm / VKF Nr. 26555

AUSFÜHRUNGSBESCHRIEB:
Türe mit Oberteil Brandex 46mm
Stahlzarge B4E.UD 32-EI30

Mst. 1:20

Erstellt: 19.08.2014
Überarb: 04.04.2016
Sachbearbeiter
Urs Wespi

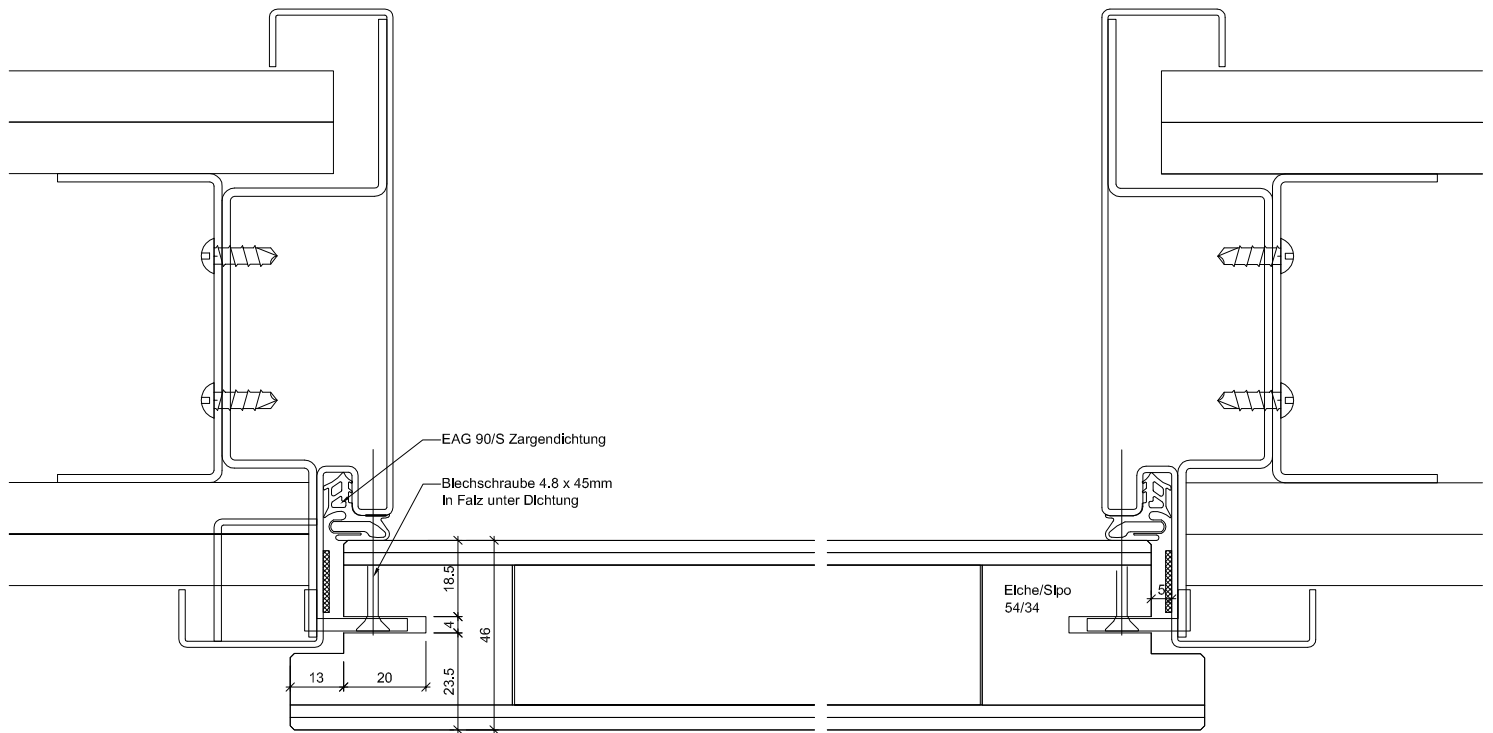
Plan Nr.: B30146-105010

ENTLA AG
Holzindustrie
CH-6162 Entlebuch
Telefon 041 480 14 62
Telefax 041 480 33 62
avor@entla.ch

© by ENTLA AG

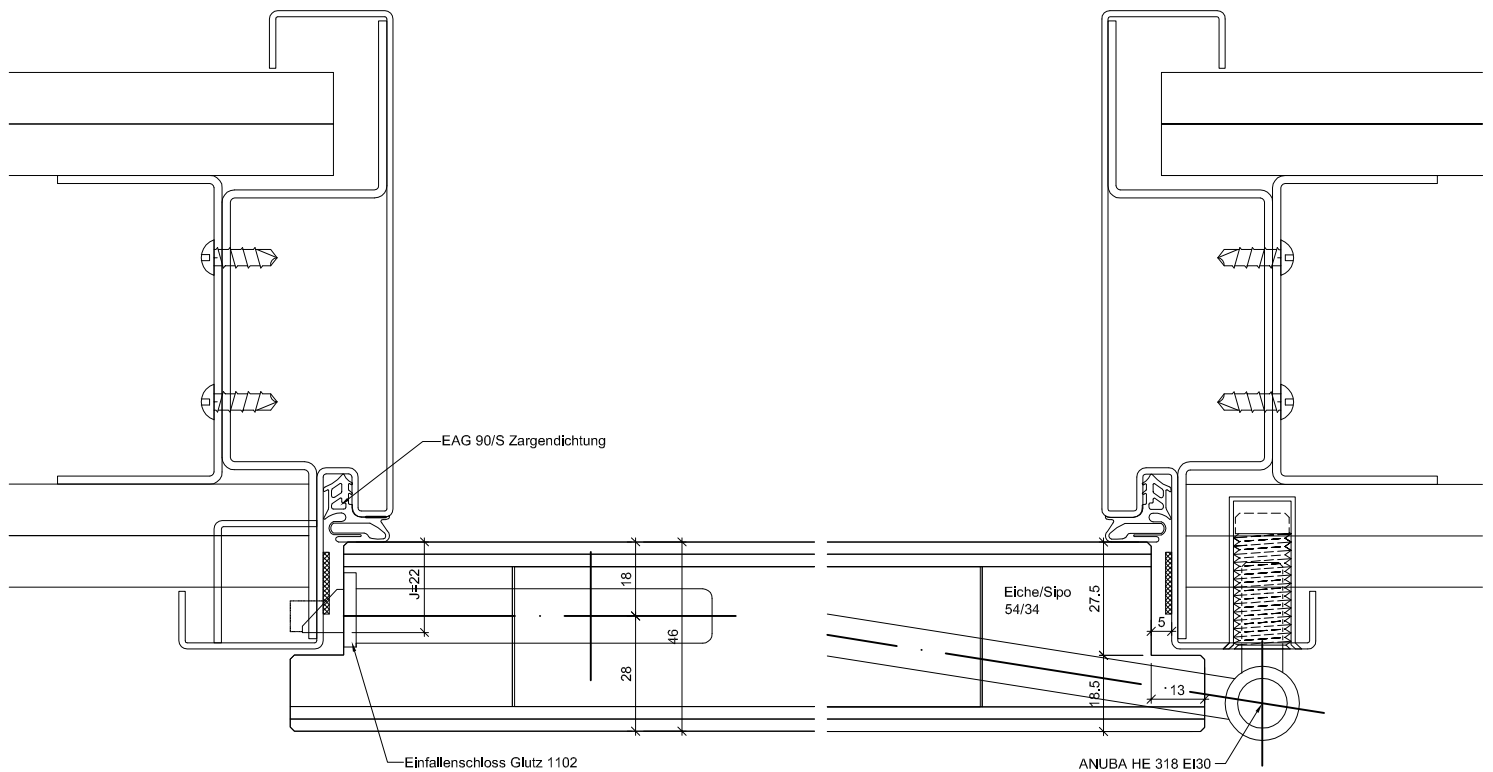
A-A Oberteil

A-A Oberteil



B-B Detail Schloss

B-B Detail Band



ENTLA Brandex 46 mm / VKF Nr. 26555

AUSFÜHRUNGSBESCHRIEB:
Türe mit Oberteil Brandex 46mm
Stahlzarge B4E.UD 32-EI30

Mst. 1:2

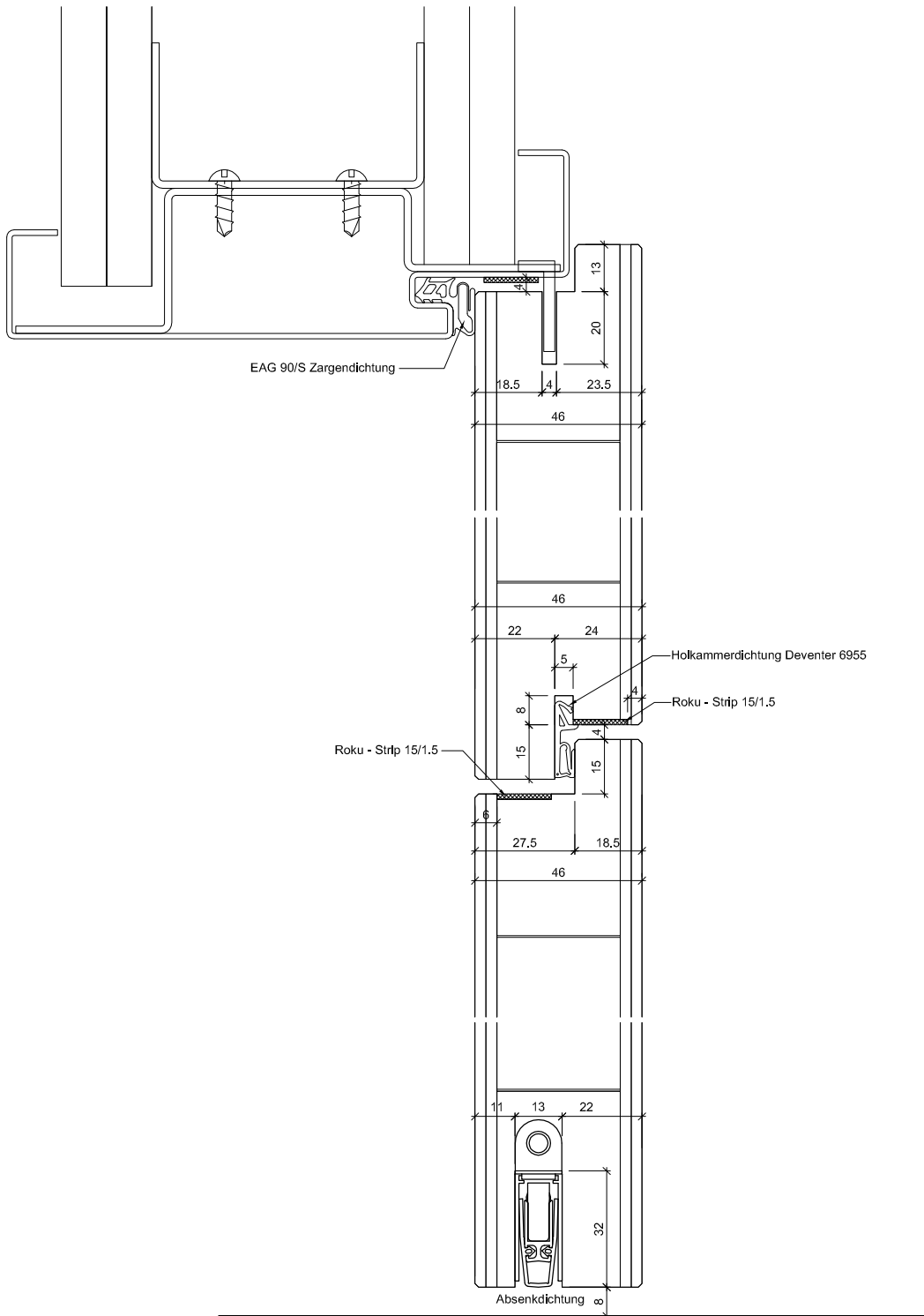
Erstellt: 19.08.2014
Überarb: 04.04.2016
Sachbearbeiter
Urs Wespi

ENTLA AG
Holzindustrie
CH-6162 Entlebuch
Telefon 041 480 14 62
Telefax 041 480 33 62
avor@entla.ch

Plan Nr.: B30146-105010

© by ENTLA AG

C-C Detail oben



C-C Detail unten

ENTLA Brandex 46 mm / VKF Nr. 26555

AUSFÜHRUNGSBESCHREIB:
Türe mit Oberteil Brandex 46mm
Stahlzarge B4E.UD 32-EI30

Mst. 1:2

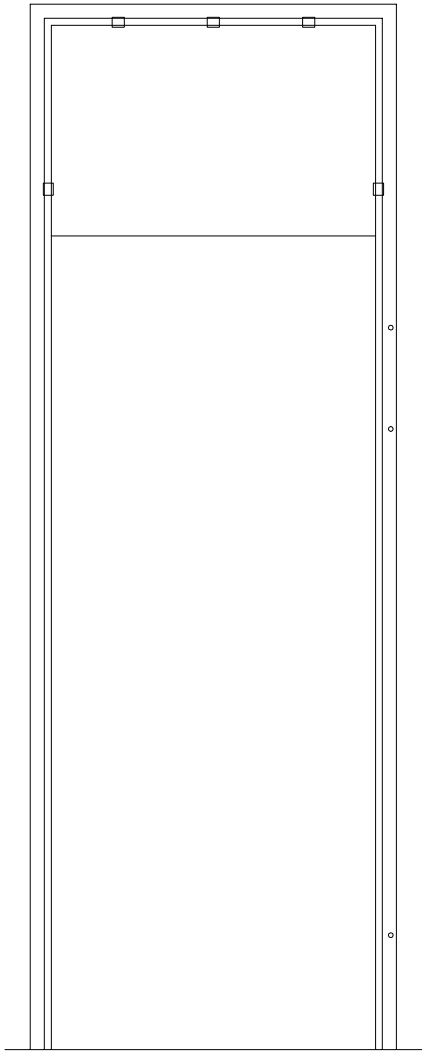
Erstellt: 19.08.2014
Überarb: 04.04.2016
Sachbearbeiter
Urs Wespi

Plan Nr.: B30146-105010

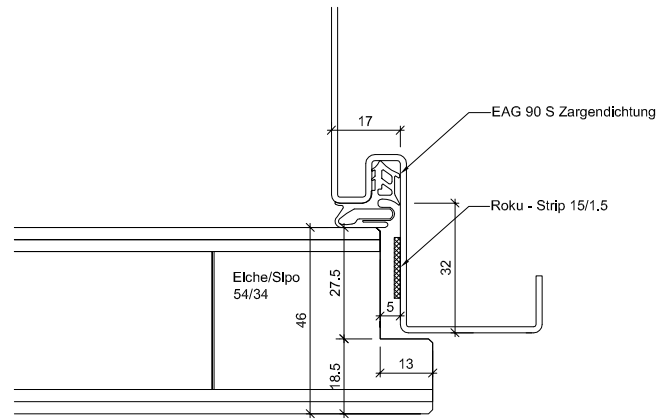
ENTLA AG
Holzindustrie
CH-6162 Entlebuch
Telefon 041 480 14 62
Telefax 041 480 33 62
avor@entla.ch

© by ENTLA AG

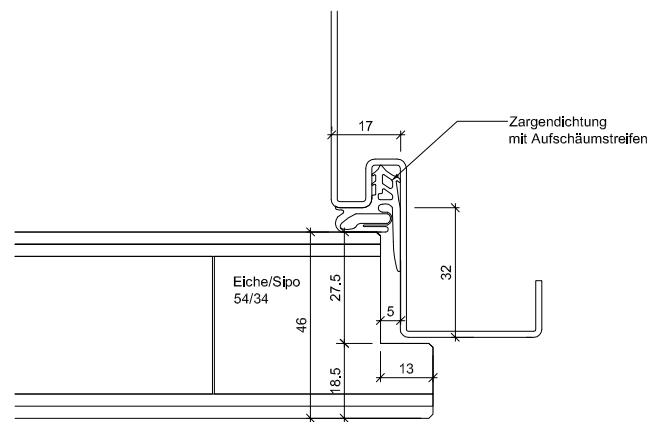
Zargenausführungen



B4E.UD

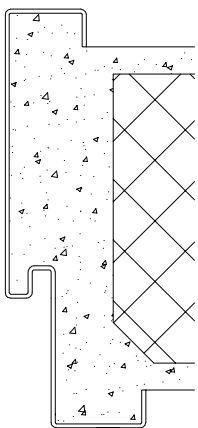


Umfassungszarge UD

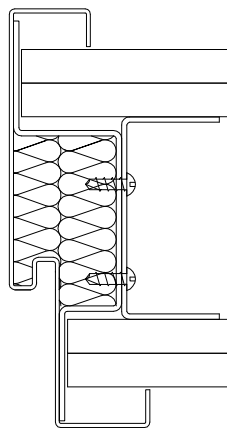


Zargendichtung mit Aufschäumstreifen

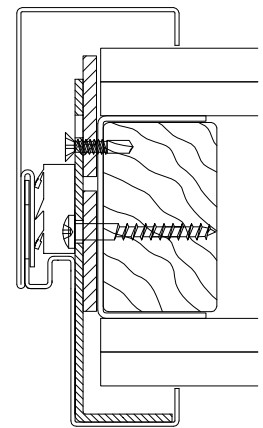
Wandaufbau



MBW



LBW



LBW

Zargenausführungen aus Eisenringkompodium 01.02.13

AUSFÜHRUNGSBESCHRIEB:
für Brandex 46mm

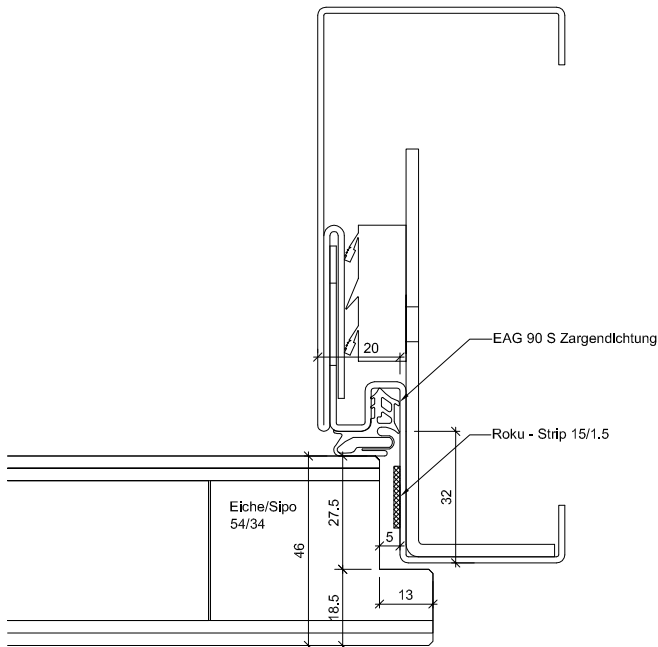
Mst. 1:20 / 1:3 / 1:2

Erstellt: 19.08.2014
Überarb: 26.06.2018 jw
Sachbearbeiter
Urs Wespi

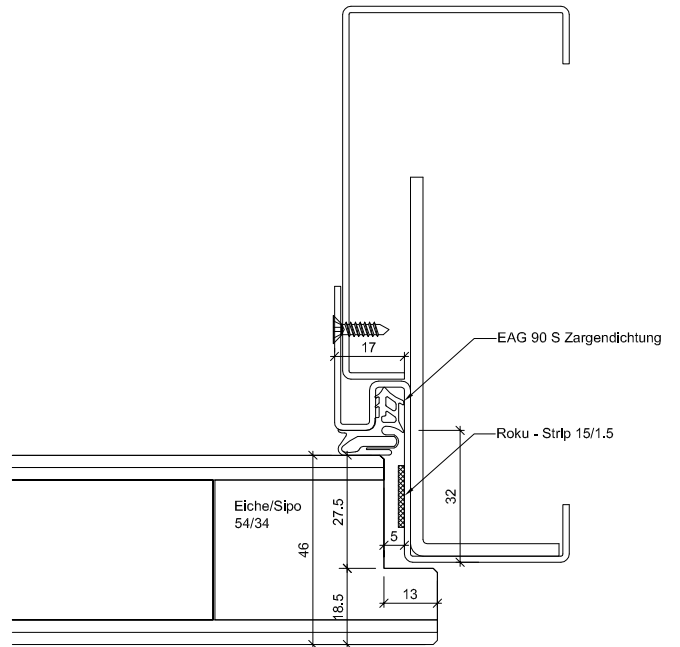
Plan Nr.: B30146-105010

ENTLA AG
Holzindustrie
CH-6162 Entlebuch
Telefon 041 480 14 62
Telefax 041 480 33 62
avor@entla.ch

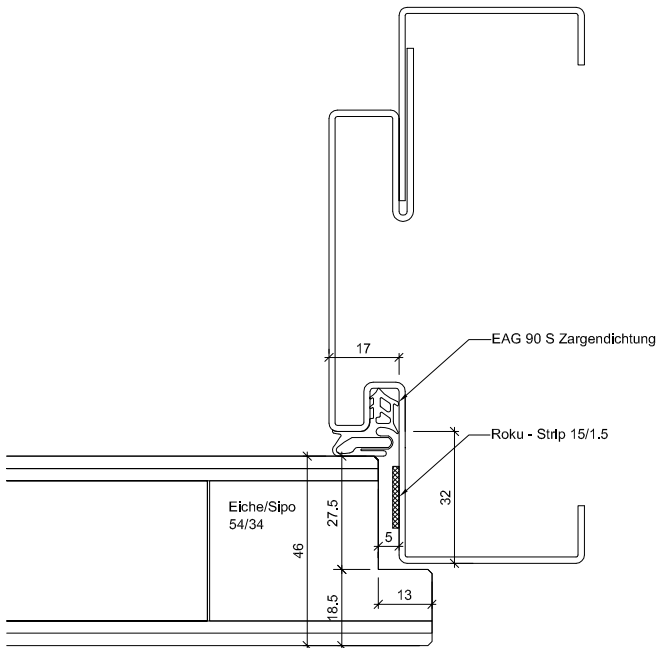
© by ENTLA AG



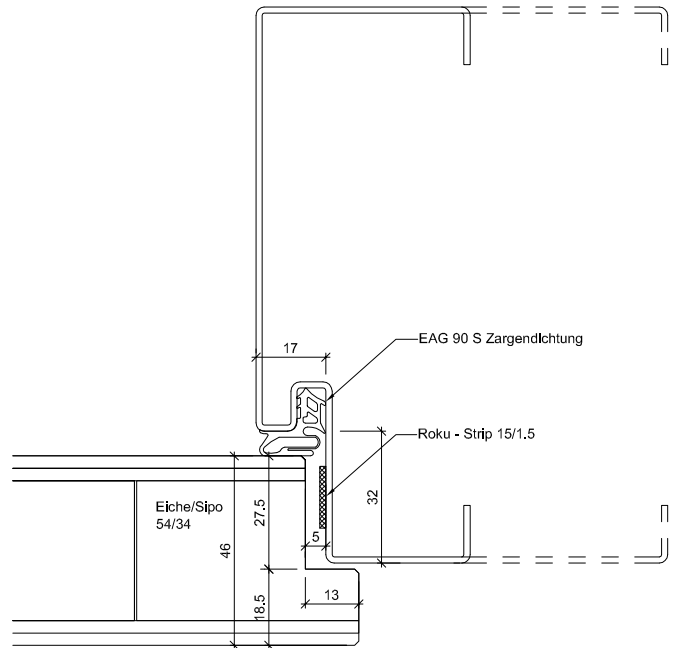
2-teilig ST



2-teilig ST6



2-teilig ST7



Spiegelverbreiterung W

Zargenausführungen aus Eisenringkompodium 01.02.13

AUSFÜHRUNGSBESCHRIEB:
für Brandex 46mm

Mst. 1:2

Erstellt: 19.08.2014

Überarb: 02.02.2016

Sachbearbeiter

Urs Wespi

Plan Nr.: B30146-105010

ENTLA AG
Holzindustrie
CH-6162 Entlebuch
Telefon 041 480 14 62
Telefax 041 480 33 62
avor@entla.ch

© by ENTLA AG