

ENTLA Brandex 46mm

Zulassungsnummer: 26555 auf Blockfutter

Erfüllte Prüfnorm: B/EI30

Grössen

| | |
|---------------------|--|
| geprüftes Türlicht: | 2000 x 920 mm (Höhe x Breite) |
| Grössenzuschläge: | 15% in der Länge und Breite, jedoch max. 20% in der Fläche |
| Türdicke: | 46 mm (roh ohne dekorative Beschichtung) |
| Dickenzuschlag: | 25 % |

Türblatt

| | |
|--------------------------|--|
| Mittellage: | Vollspan 34 mm |
| Deckplatten: | beidseitig 2 x 3.2 mm HDF-Deck |
| dekorative Beschichtung: | roh, grundiert, Grundierfolie, deckend lackiert nach RAL / NCS, farblos lackiert, geölt, gewachst, lasiert |
| Kante: | Laubholz inkl. Buche, Dichte $\geq 650 \text{ kg/m}^3$ |
| technische Daten: | siehe Datenblatt |

Blockfutter

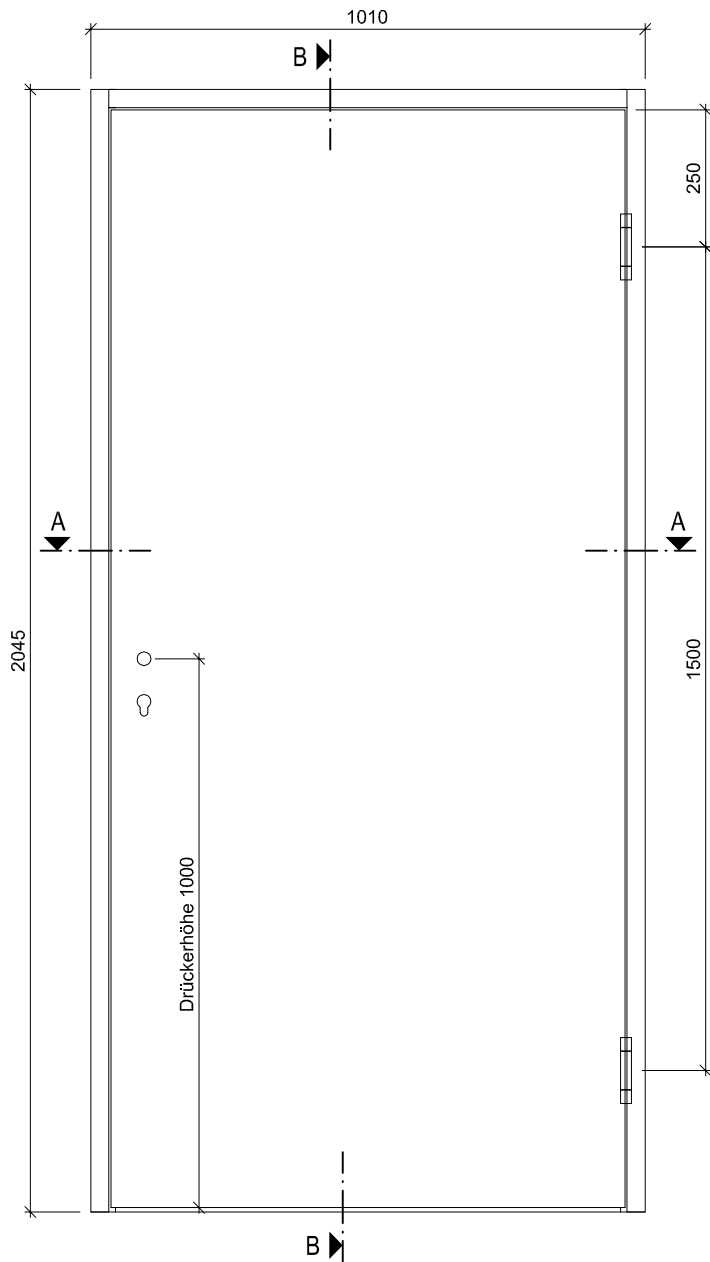
| | |
|--------------------|---|
| Holzart: | Laubholz inkl. Buche, Dichte $\geq 650 \text{ kg/m}^3$ |
| Querschnitt: | Wandstärke mindestens 100 mm, Dicke 45 mm |
| Oberfläche: | roh, grundiert, deckend lackiert nach RAL / NCS, farblos lackiert, geölt, gewachst, lasiert |
| Aufschäumstreifen: | Roku-Strip 15 mm 3-seitig im Futter eingenutet |

Beschläge

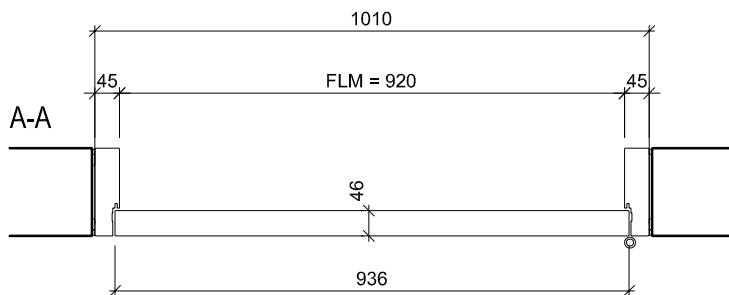
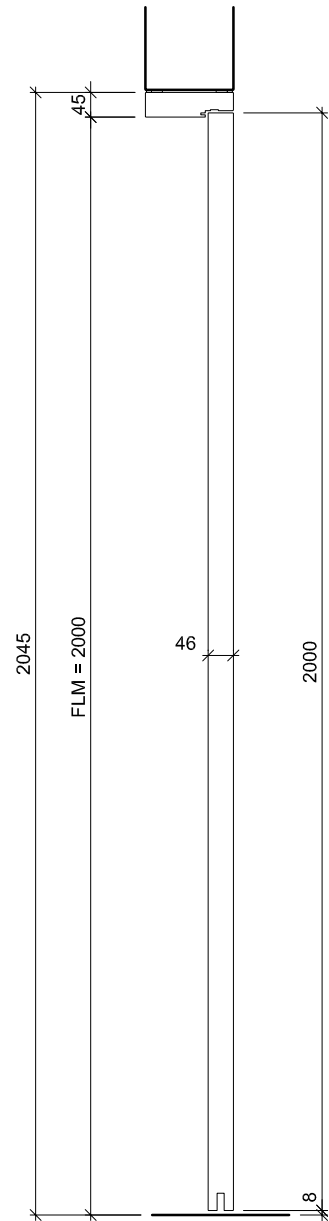
| | |
|----------------|--|
| Schloss: | Mittelschweres Einfallenschloss z.B. Glutz 1102 Mehrpunktverschluss z.B. Treplane1834 / Tribloc1855 |
| Schliessblech: | z.B. Glutz B-1001 / 1155 |
| Band: | z.B. Simons VN 2828 /120 |



Ansicht



B-B



ENTLA Brandex 46 mm / VKF Nr. 26555

AUSFÜHRUNGSBESCHREIB:
 Türe Brandex 46mm
 Blockfutter 45mm

Mst. 1:15

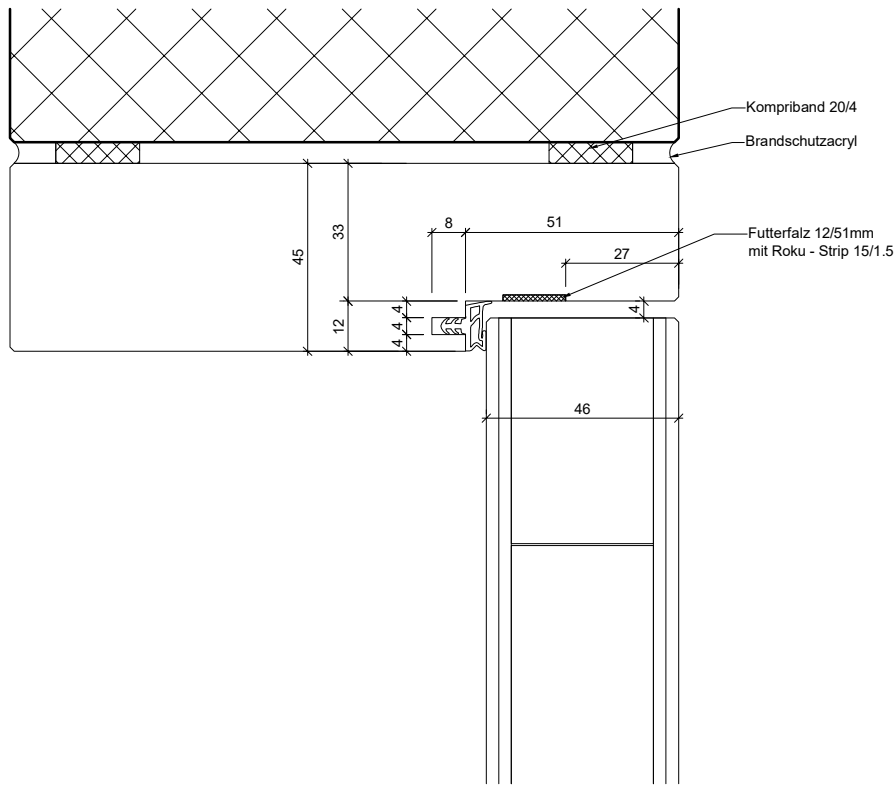
Erstellt: 19.08.2014
 Überarb: 04.04.2016
 Sachbearbeiter
 Urs Wespi

Plan Nr.: B30146-410010

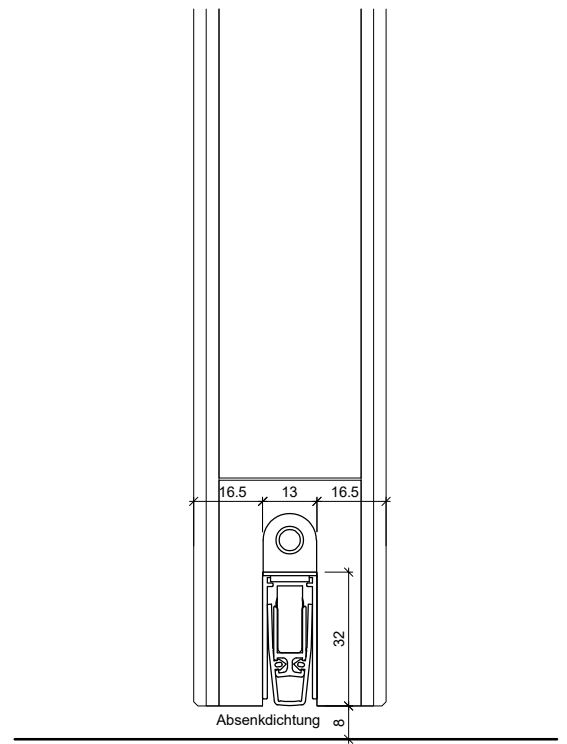
ENTLA AG
 Holzindustrie
 CH-6162 Entlebuch
 Telefon 041 480 14 62
 Telefax 041 480 33 62
 avor@entla.ch

© by ENTLA AG

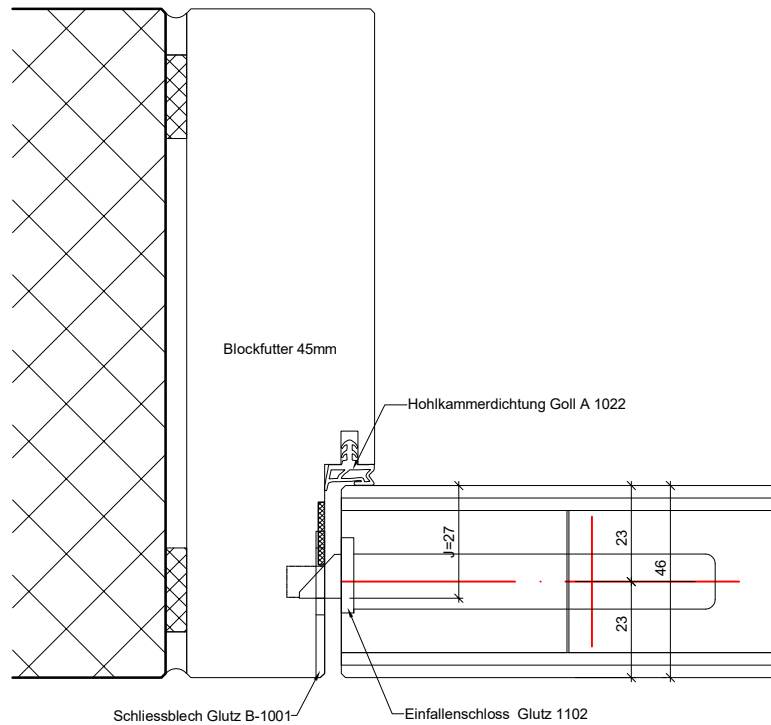
B-B Detail oben



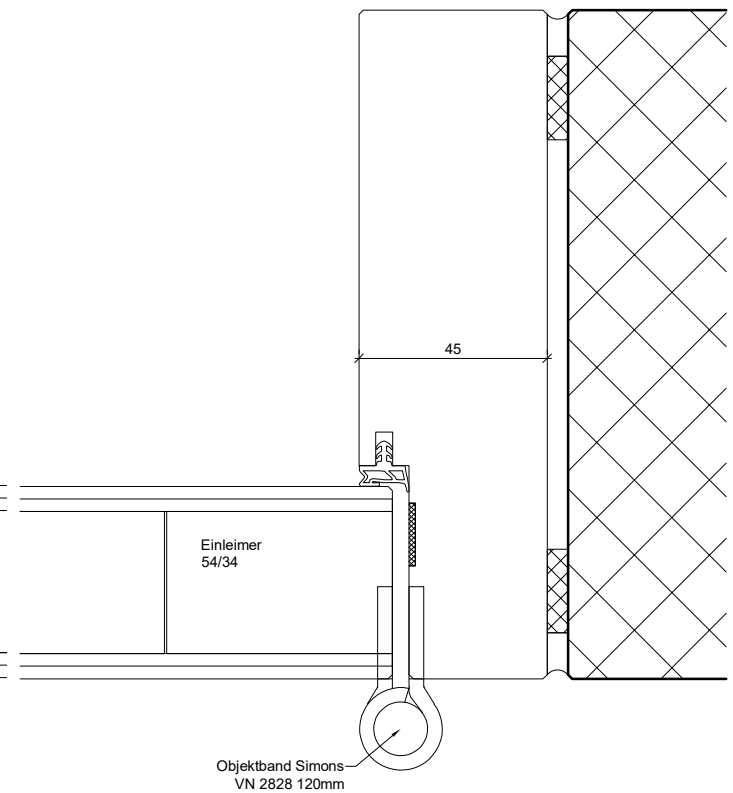
B-B Detail unten



A-A Detail Schloss



A-A Detail Band



ENTLA Brandex 46 mm / VKF Nr. 26555

AUSFÜHRUNGSBESCHREIB:
Türe Brandex 46mm
Blockfutter 45mm

Mst. 1:2

Erstellt: 19.08.2014
Überarb: 28.04.2023 mm
Sachbearbeiter
Urs Wespi

Plan Nr.: B30146-410010

ENTLA AG
Holzindustrie
CH-6162 Entlebuch
Telefon 041 480 14 62
Telefax 041 480 33 62
avor@entla.ch

© by ENTLA AG

Montageanleitung

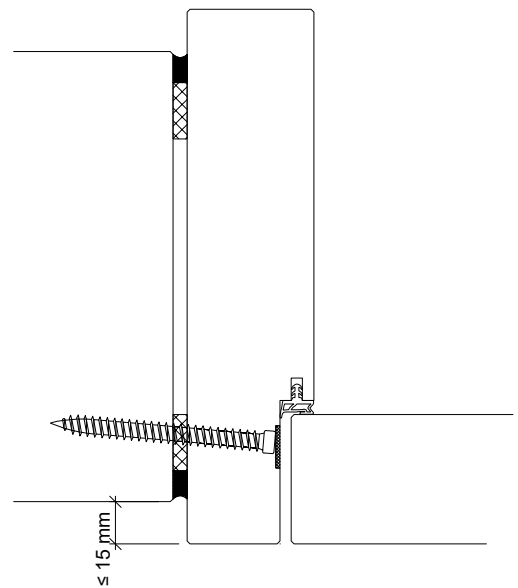
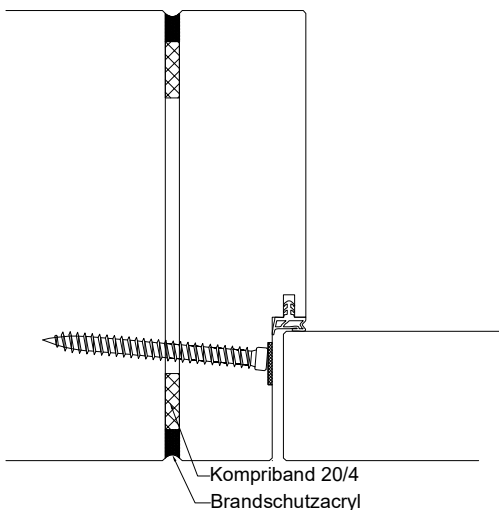
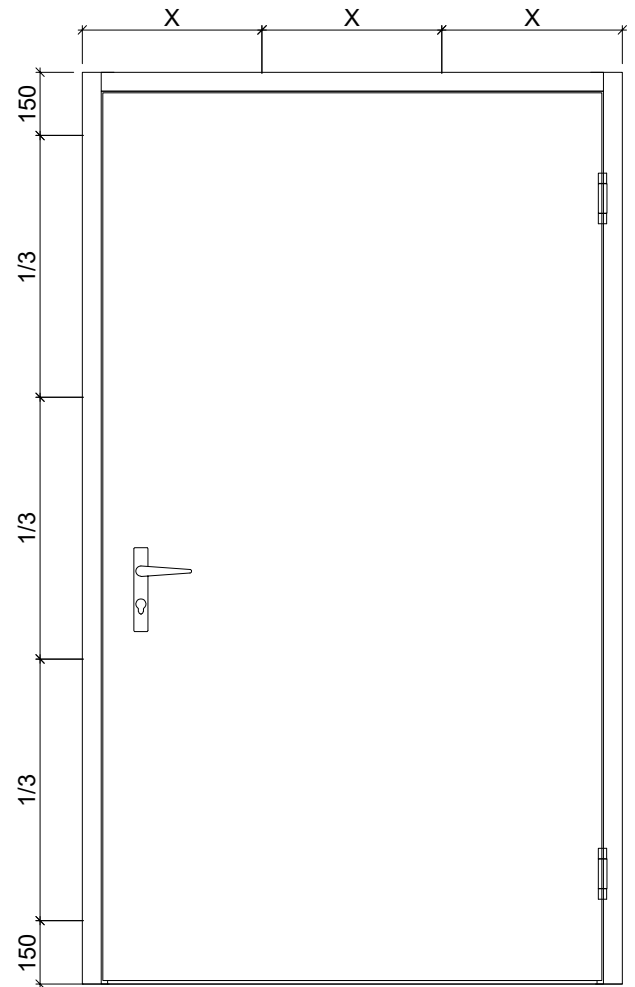
- Zwei Streifen Kompriband 20/4mm zwischen Blockfutter und Mauerwerk montieren.
- Die Verschraubung des Blockfutters mit dem Mauerwerk erfolgt in der Nut vom Roku-Strip. (Anordnung der Schrauben lt. Skizze)
- Roku-Strip im Blockfutter in die vorgesehene Nut einkleben.
- Fugen zwischen Blockfutter und Mauerwerk beidseitig umlaufend mit Brandschutzacryl oder Brandschutzsilikon abdichten.
- Wahlweise mit Brandschutzband Hanno BSB BG1, ohne Fugendichtstoff

Das Entla-Montageset enthält:

Kompriband 20/4mm
 Befestigungsschrauben
 Brandschutzacryl
 Montageanleitung

(Für ihr individuelles Element konfektioniert)

Schraubenvermassung



Montageanleitung

AUSFÜHRUNGSBESCHRIEB:
 Türe Brandex 46mm
 Blockfutter 45mm

Mst. 1:20 / 1:3

Erstellt: 19.08.2014
 Überarb: 28.04.2023 mm
 Sachbearbeiter
 Urs Wespi

Plan Nr.: B30146-410010

ENTLA AG
 Holzindustrie
 CH-6162 Entlebuch
 Telefon 041 480 14 62
 Telefax 041 480 33 62
 avor@entla.ch

© by ENTLA AG