

ENTLA Brandex Alu 59 mm mit ÜD und Rahmenverbr. oben

Zulassungsnummer: 26567 auf Blockrahmen überfälzt

Erfüllte Prüfnorm: B/EI30

Grössen

| | |
|---------------------|--|
| geprüftes Türlicht: | 2100 x 1100 mm (Höhe x Breite) |
| geprüft Höhe: | 700 mm (Rahmenverbreiterung oben) |
| Grössenzuschläge: | 15% in der Länge <u>und</u> Breite, <u>jedoch</u> max. 20% in der Fläche |
| Türdicke: | 59 mm (roh ohne dekorative Beschichtung) |
| Dickenzuschlag: | 25 % |

Türblatt / Rahmen oben

| | |
|--------------------------|--|
| Mittellage: | Vollspan 46 mm / Vollspan 38 mm |
| Deckplatten Türe: | beidseitig 2 x 3.2 mm HDF-Deck mit 0.4 mm Aluminiumeinlage |
| Deckplatten RAV: | beidseitig 2 x 3.2 mm HDF-Deck |
| dekorative Beschichtung: | Furnier, Schichtstoffplatten |
| Oberfläche: | roh, grundiert, Grundierfolie, deckend lackiert nach RAL / NCS, farblos lackiert, geölt, gewachst, lasiert |
| Kante: | Sipo oder Eiche |
| technische Daten: | siehe Datenblatt |

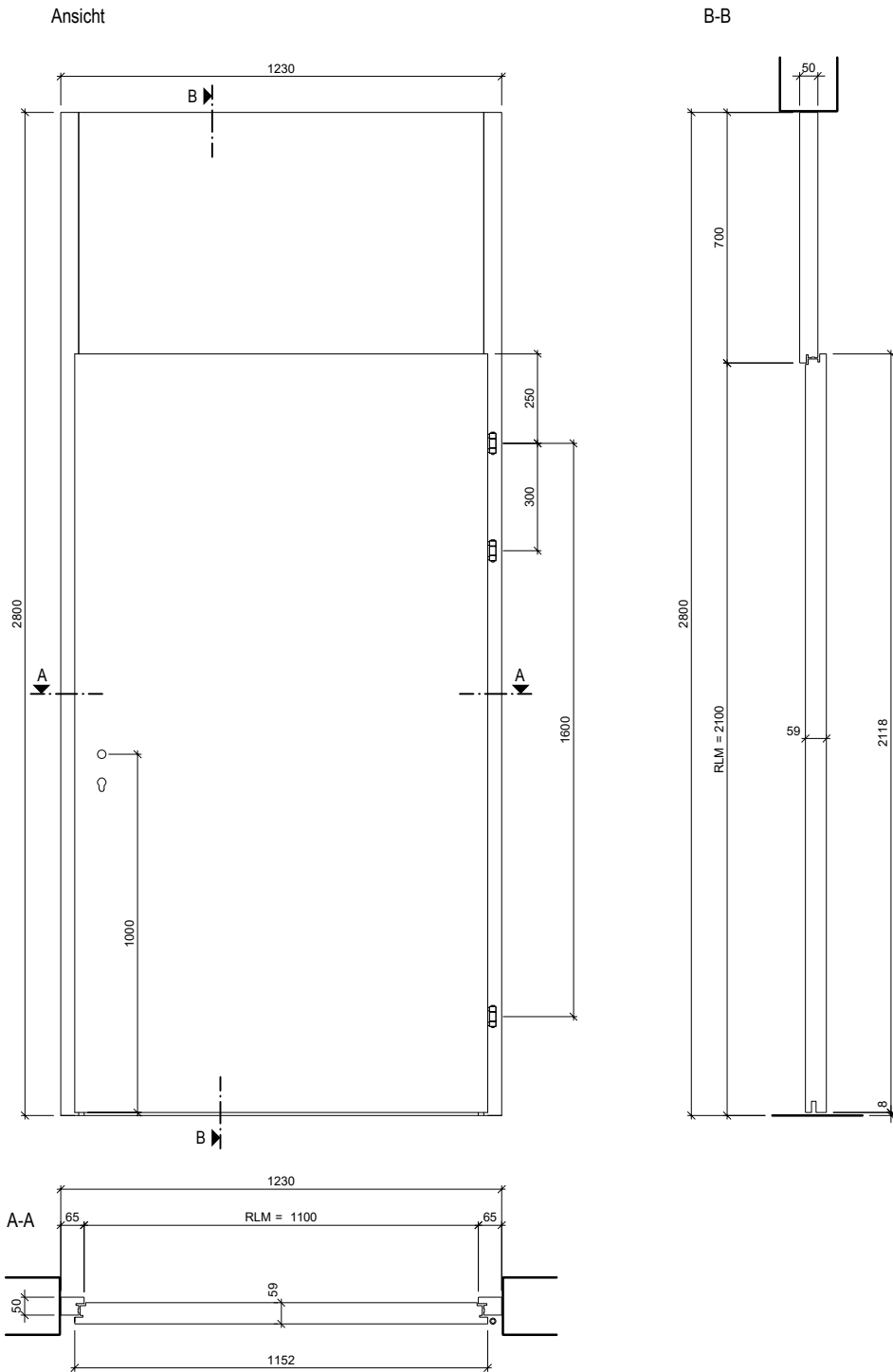
Rahmen aufrecht

| | |
|--------------------|---|
| Holzart: | Sipo oder Eiche |
| Querschnitt: | 65-90 x 50 mm |
| Oberfläche: | roh, grundiert, deckend lackiert nach RAL / NCS, farblos lackiert, geölt, gewachst, lasiert |
| Aufschäumstreifen: | Roku-Strip 10 mm 3-seitig im Rahmen eingenetet |

Beschläge

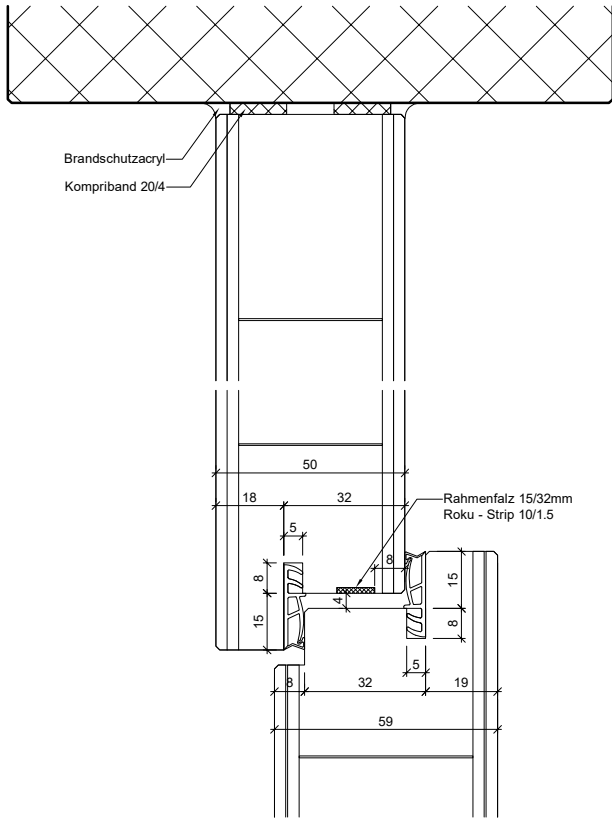
| | |
|----------------------|--|
| Schloss: | Mittelschweres Einfallenschloss z.B. Glutz 1102 Mehrpunktverschluss z.B. Treplane1834 / Tribloc1855 |
| Band: | z.B. Anuba HE 318 EI30 / Sassba 11R 3-D EI30 |
| Schliessblech: | z.B. Glutz B-1151 / 1153 |
| Sicherheitspaket: | z.B. Sicherheitspaket BSD |
| Überschlagsdichtung: | z.B. Goll SF 1017 |



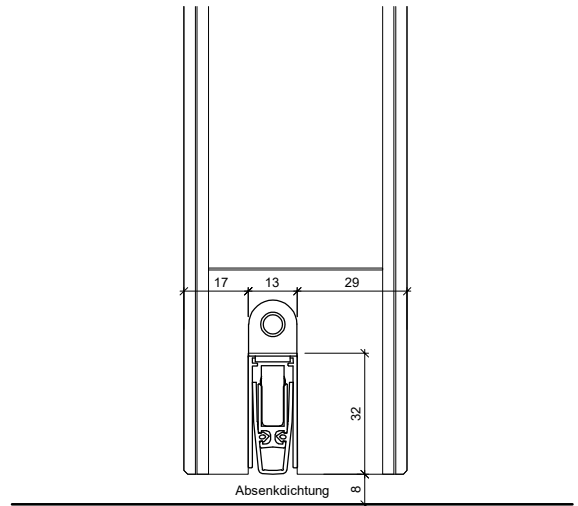


| | | |
|--|---|--|
| ENTLA Brandex Alu 59 mm / VKF Nr. 26567 | Mst. 1:20 | ENTLA AG Holzindustrie CH-6162 Entlebuch Telefon 041 480 14 62 Telefax 041 480 33 62 avor@entla.ch |
| AUSFÜHRUNGSBESCHREIB: Türe Brandex Alu 59mm Rahmen oben Brandex 50mm Blockrahmen aufrecht 65-90/50mm Überschlagsdichtung Goll SF 1017 | Erstellt: 14.11.2017 Überarb: 04.03.2022 mm Sachbearbeiter Johann Willen | |
| | Plan Nr.: B35059-342010 | © by ENTLA AG |

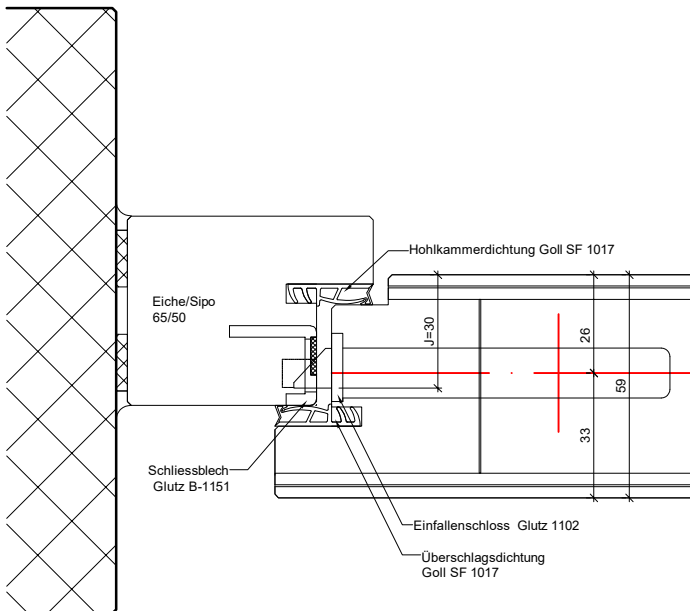
B-B Detail oben



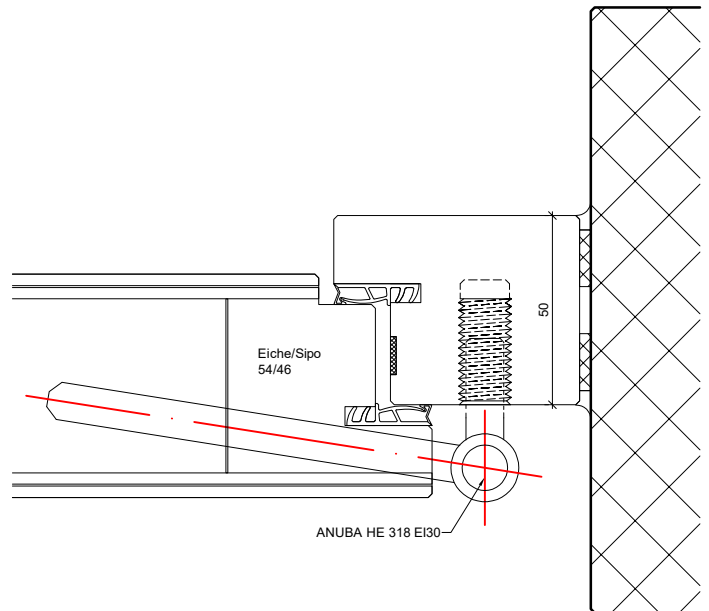
B-B Detail unten



A-A Detail Schloss



A-A Detail Band



| | | |
|---|--|---|
| <p>ENTLA Brandex Alu 59 mm / VKF Nr. 26567</p> | <p>Mst. 1:2</p> | <p>ENTLA AG Holzindustrie CH-6162 Entlebuch Telefon 041 480 14 62 Telefax 041 480 33 62 avor@entla.ch</p> |
| <p>AUSFÜHRUNGSBESCHREIB: Türe Brandex Alu 59mm Rahmen oben Brandex 50mm Blockrahmen aufrecht 65-90/50mm Überschlagsdichtung Goll SF 1017</p> | <p>Erstellt: 14.11.2017 Überarb: 04.03.2022 mm Sachbearbeiter Johann Willen</p> | <p>© by ENT LA AG</p> |
| <p>Plan Nr.: B35059-342010</p> | <p>Plan Nr.: B35059-342010</p> | <p>© by ENT LA AG</p> |

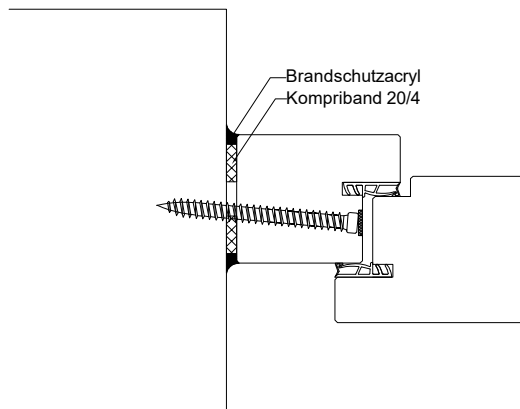
Montageanleitung

- Zwei Streifen Kompriband 20/4mm zwischen Blockrahmen und Mauerwerk montieren.
- Die Verschraubung des Blockrahmens mit dem Mauerwerk erfolgt in der Nut vom Roku-Strip. (Anordnung der Schrauben lt. Skizze)
- Roku-Strip im Blockrahmen in die vorgesehene Nut einkleben.
- Fugen zwischen Blockrahmen und Mauerwerk beidseitig umlaufend mit Brandschutzacryl oder Brandschutzsilikon abdichten.

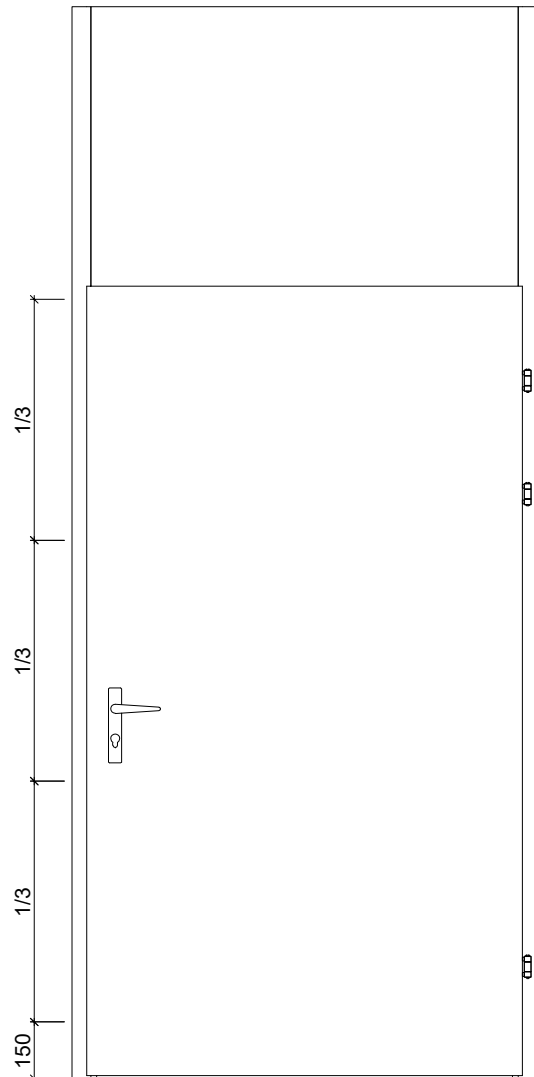
Das Entla-Montageset enthält:

Kompriband 20/4mm
Befestigungsschrauben
Brandschutzacryl
Montageanleitung

(Für ihr individuelles Element konfektioniert)



Schraubenvermassung



| | | |
|--|---|---|
| <h3>Montageanleitung</h3> | Mst. 1:20 / 1:3 | ENTLA AG Holzindustrie CH-6162 Entlebuch |
| AUSFÜHRUNGSBESCHREIB: für Brandex Alu 59mm | Erstellt: 14.11.2017 Überarb: 04.03.2022 mm Sachbearbeiter Johann Willen | Telefon 041 480 14 62 Telefax 041 480 33 62 avor@entla.ch |
| | Plan Nr.: B35059-342010 | © by ENTLA AG |