

ENTLA Aluspan 47 mm

Anwendung: **Innentüre im Wohnungs- und Objektbau**
Futter überfälzt

Türblatt

Türdicke:	47 mm (roh ohne dekorative Beschichtung)
Mittellage:	Vollspanmittellage 34 mm
Deckplatten:	beidseitig 2 x 3.2 mm HDF-Deck mit 0.4 mm Aluminiumeinlage
dekorative Beschichtung:	Furnier, Schichtstoffplatten
Oberfläche:	roh, grundiert, Grundierfolie, deckend lackiert nach RAL / NCS, farblos lackiert, geölt, gewachst, lasiert
Kante:	Hartholz Einleimer (Standard) oder freie Holzwahl
technische Daten:	siehe Datenblatt

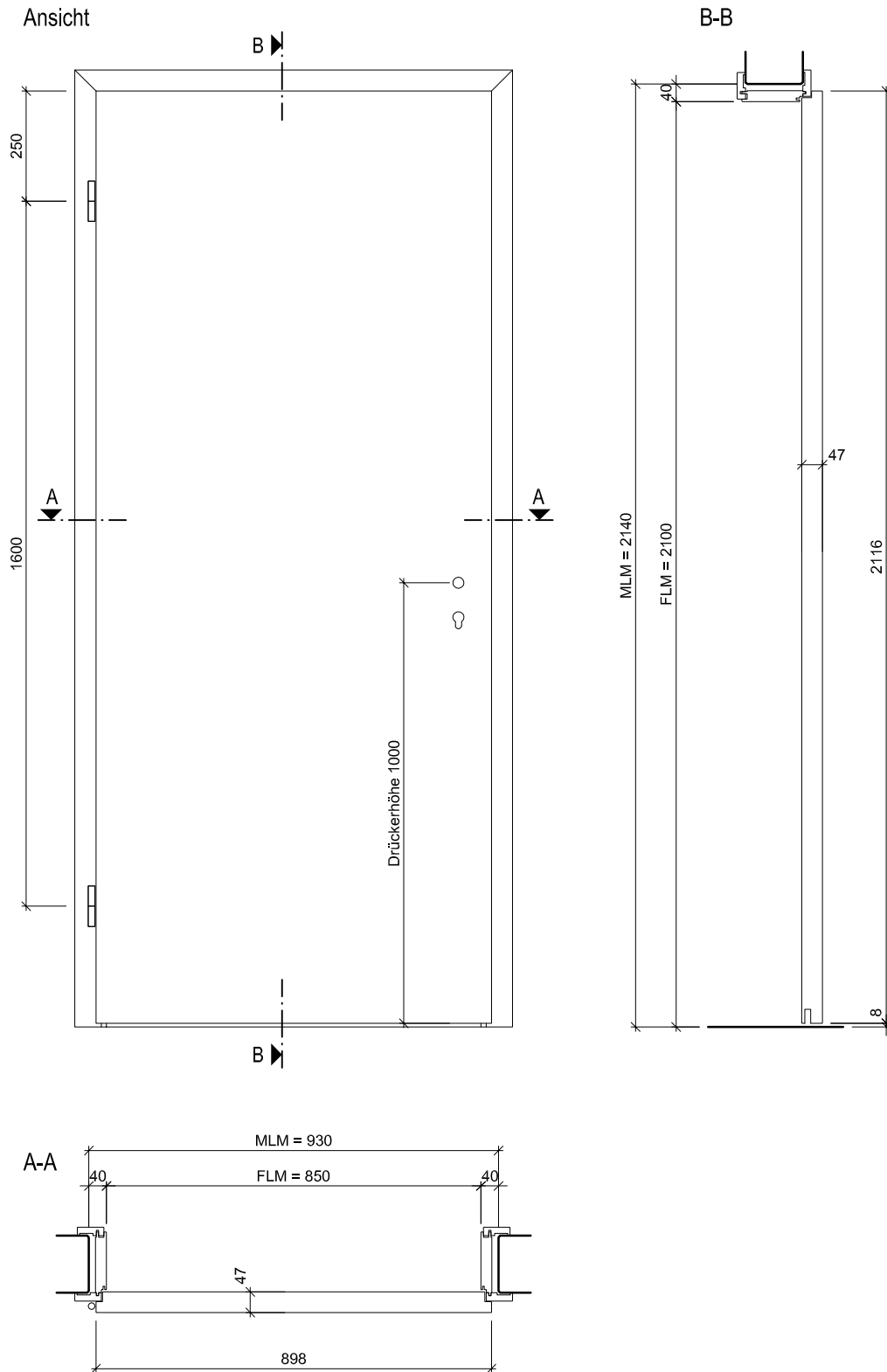
Futter

Holzart Verkleidung:	yellow poplar (Standard) oder freie Holzwahl
Querschnitt:	60 x 19 mm
Holzart Futterbrett:	MDF 25 mm
dekorative Beschichtung:	Furnier
Oberfläche:	roh, grundiert, Grundierfolie, deckend lackiert nach RAL / NCS, farblos lackiert, geölt, gewachst, lasiert

Standard - Beschläge

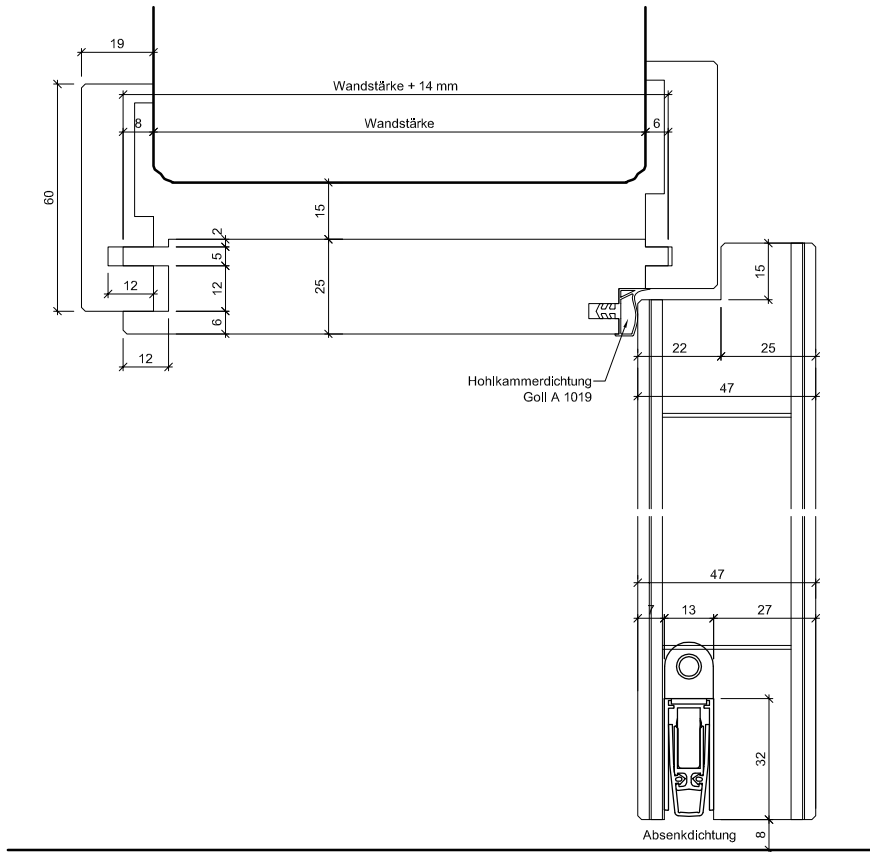
Schloss:	Mittelschweres Einfallenschloss Glutz 1102
Schliessblech:	Glutz B-1160
Band:	Sassba 11R 3-D 15/92
Absenkdichtung:	optional



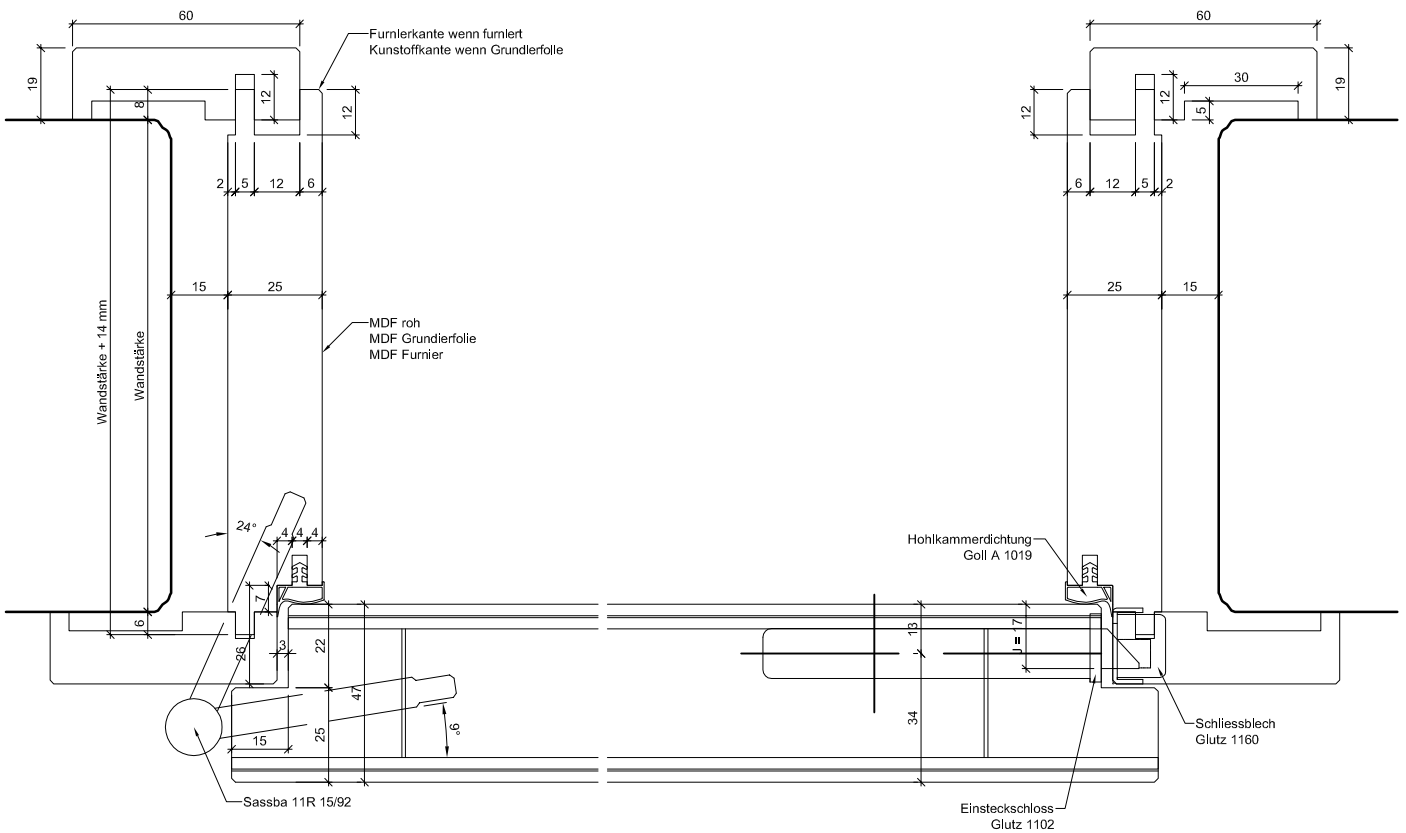


ENTLA Aluspan 47 mm	Mst. 1:15	ENTLA AG Holzindustrie CH-6162 Entlebuch Telefon 041 480 14 62 Telefax 041 480 33 62 avor@entla.ch
AUSFÜHRUNGSBESCHRIEB: Türe Aluspan 47mm Futter überfäلت	Erstellt: 26.01.2017 Überarb: 06.11.2017 ml Sachbearbeiter Johann Willen	
	Plan Nr.: I10047-600010	© by ENT LA AG

Detail B-B



Detail A-A



<p>ENTLA Aluspan 47 mm</p>	<p>Mst. 1:2</p>	<p>ENTLA AG Holzindustrie</p>
<p>AUSFÜHRUNGSBESCHRIEB: Türe Aluspan 47mm Futter überfäzt</p>	<p>Erstellt: 26.01.2017 Überarb: Sachbearbeiter Johann Willen</p>	<p>CH-6162 Entlebuch Telefon 041 480 14 62 Telefax 041 480 33 62 avor@entla.ch</p>
	<p>Plan Nr.: I10047-600010</p>	<p>© by ENTLA AG</p>