

# ENTLA Massivtüre 40 mm

**Anwendung:** **Innentüre im Wohnungs- und Objektbau**  
**Blockfutter stumpf**

---

## Türblatt

Türdicke: 40 mm (roh)  
Holzart: Massivholz (freie Holzwahl)  
Oberfläche: roh, farblos lackiert, geölt, gewachst, lasiert, grundiert,  
deckend lackiert nach RAL / NCS  
technische Daten: siehe Datenblatt

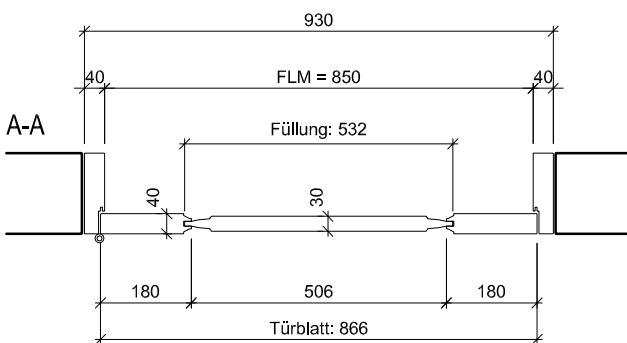
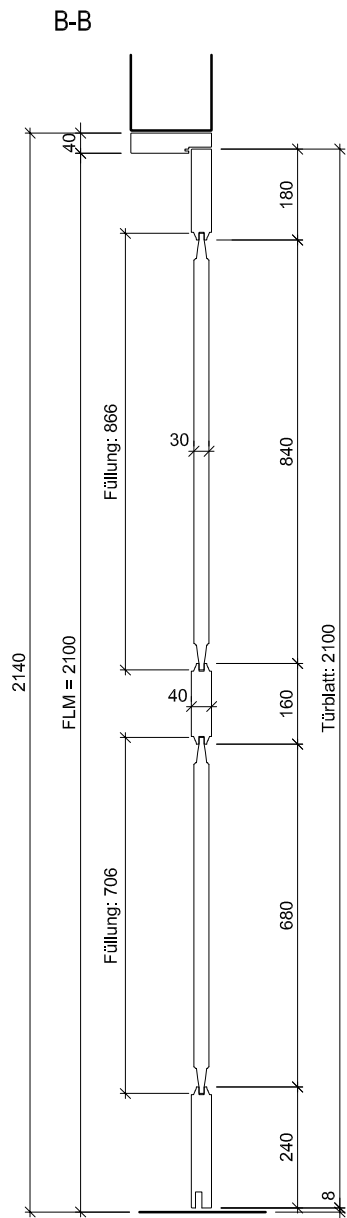
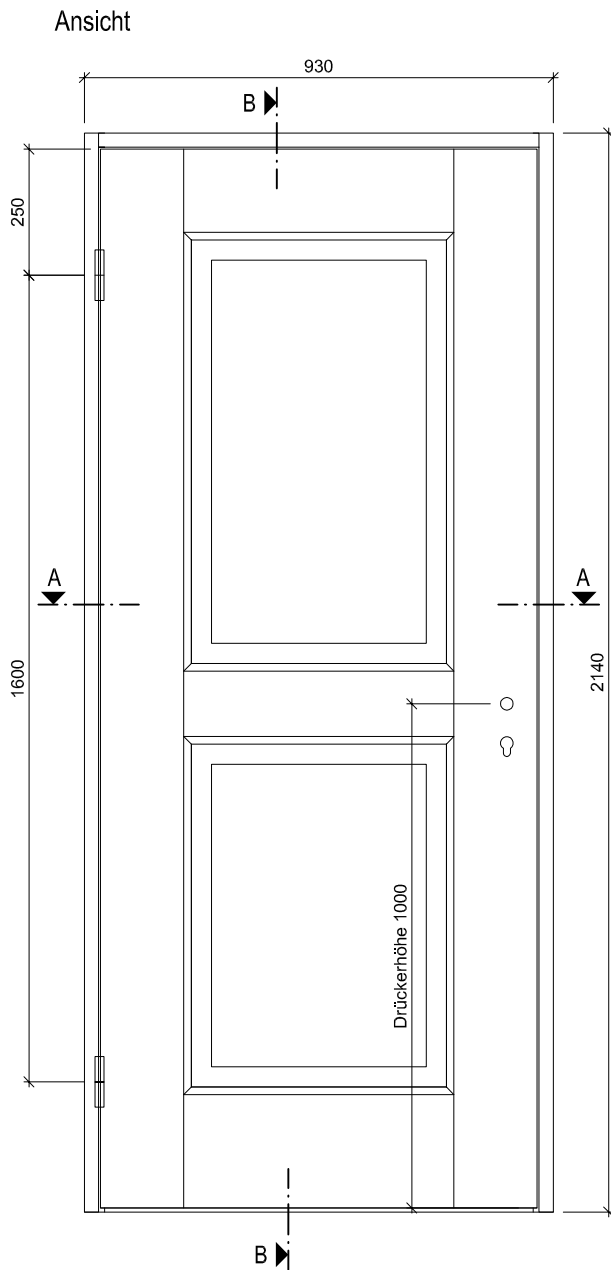
## Blockfutter

Holzart: MDF (roh), Dicke 39 mm  
MDF mit Grundierfolie, Dicke 40 mm  
Massivholz / Furniert, Dicke 40 mm  
Wandstärke: mindestens 100 mm  
dekorative Beschichtung: Furnier  
Oberfläche: roh, grundiert, Grundierfolie, deckend lackiert nach RAL / NCS,  
farblos lackiert, geölt, gewachst, lasiert

## Standard - Beschläge

Schloss: Mittelschweres Einfallenschloss Glutz 1102  
Schliessblech: Glutz B-1001  
Band: Paumellenband Modell 712  
Absenkdichtung: optional





ENTLA Massivtüre 40 mm mit 2 Füllungen

AUSFÜHRUNGSBESCHRIEB:  
 Türe Massivtüre 40mm mit 2 Füllungen  
 Blockfutter 40mm

Mst. 1:15

Erstellt: 27.11.2017

Überarb:  
 Sachbearbeiter  
 Martin Läng

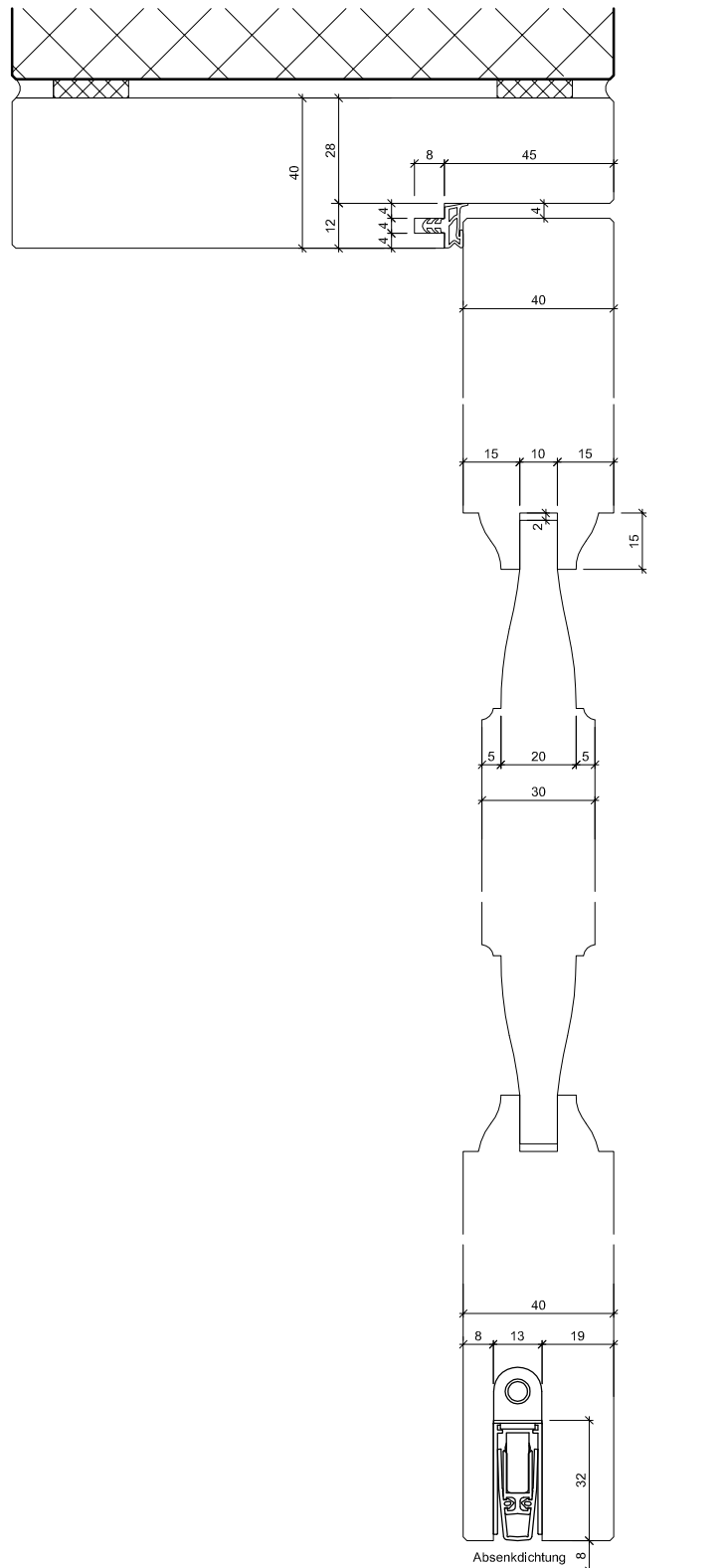
Plan Nr.: I25840-410010

ENTLA AG  
 Holzindustrie  
 CH-6162 Entlebuch  
 Telefon 041 480 14 62  
 Telefax 041 480 33 62  
 avor@entla.ch

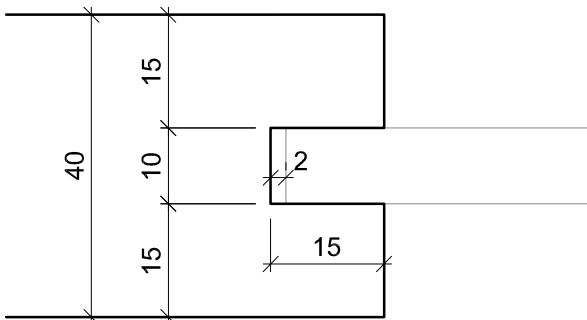
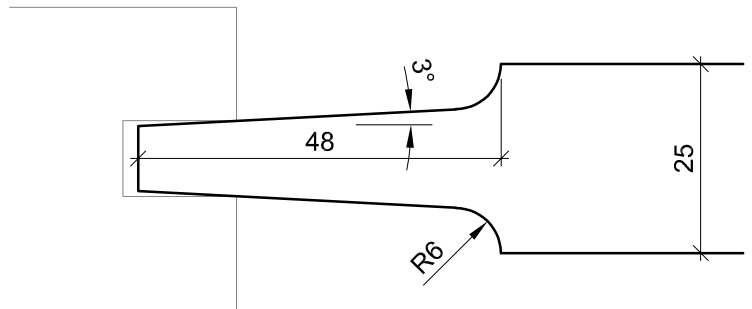
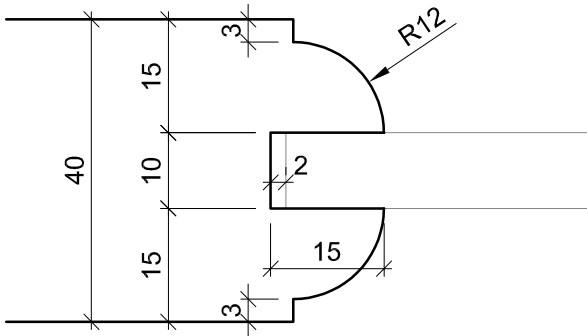
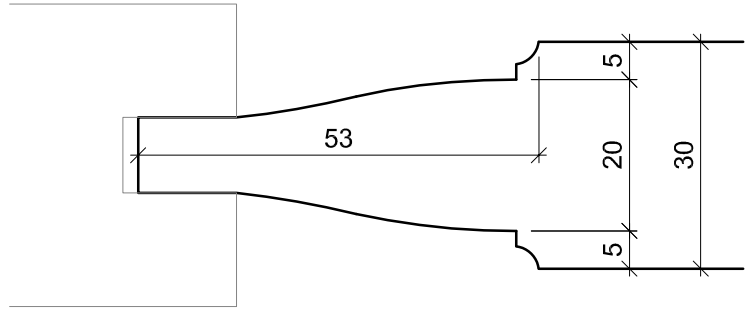
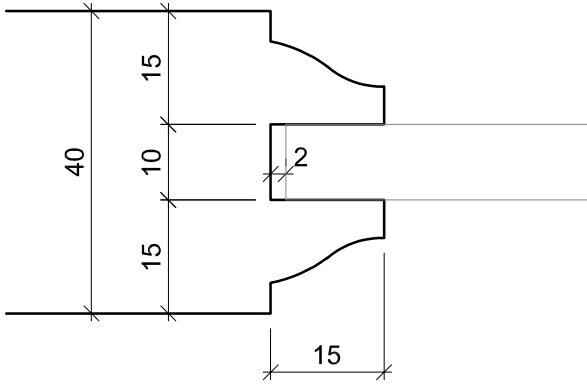
© by ENT LA AG



Detail B-B



<p><b>ENTLA Massivtüre 40 mm mit 2 Füllungen</b></p>	<p>Mst. 1:2</p>	<p>ENTLA AG Holzindustrie CH-6162 Entlebuch</p>
<p>AUSFÜHRUNGSBESCHREIB: Türe Massivtüre 40mm mit 2 Füllungen Blockfutter 40mm</p>	<p>Erstellt: 27.11.2017 Überarb: Sachbearbeiter Martin Läng</p>	<p>Telefon 041 480 14 62 Telefax 041 480 33 62 avor@entla.ch</p>
	<p>Plan Nr.: I25840-410010</p>	<p>© by ENTLA AG</p>



**ENTLA Massivtüre 40 mm mit 2 Füllungen**

AUSFÜHRUNGSBESCHREIB:  
 ENTLA Massivtüre 40mm  
 Ausführungsvarianten

Mst. 1:1

Erstellt: 24.06.2024

Überarb:  
 Sachbearbeiter  
 Hans-Peter von Flüe

Plan Nr.: I25840-410010

ENTLA AG  
 Holzindustrie  
 CH-6162 Entlebuch  
 Telefon 041 480 14 62  
 Telefax 041 480 33 62  
 avor@entla.ch

© by ENTLA AG