

# ENTLA Massivtüre 40 mm

**Anwendung:** **Innentüre im Wohnungs- und Objektbau**  
**Futter überfälzt**

---

## Türblatt

Türdicke: 40 mm (roh)  
Holzart: Massivholz (freie Holzwahl)  
Oberfläche: roh, farblos lackiert, geölt, gewachst, lasiert, grundiert,  
deckend lackiert nach RAL / NCS  
technische Daten: siehe Datenblatt

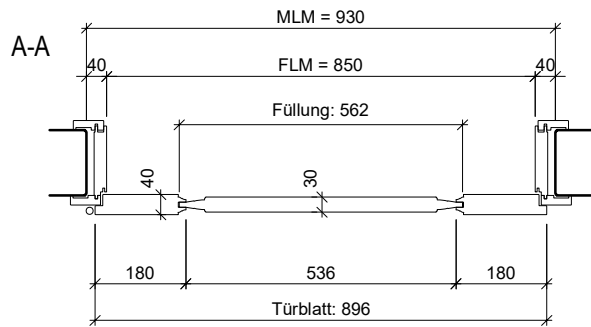
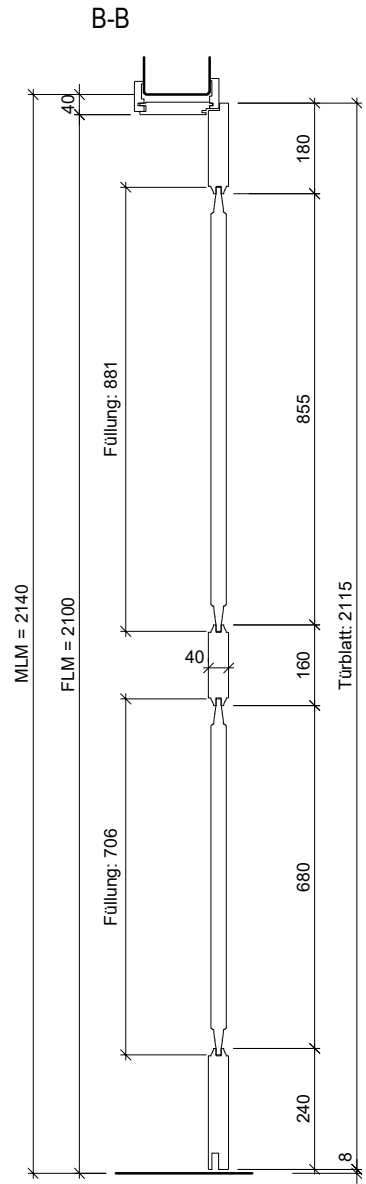
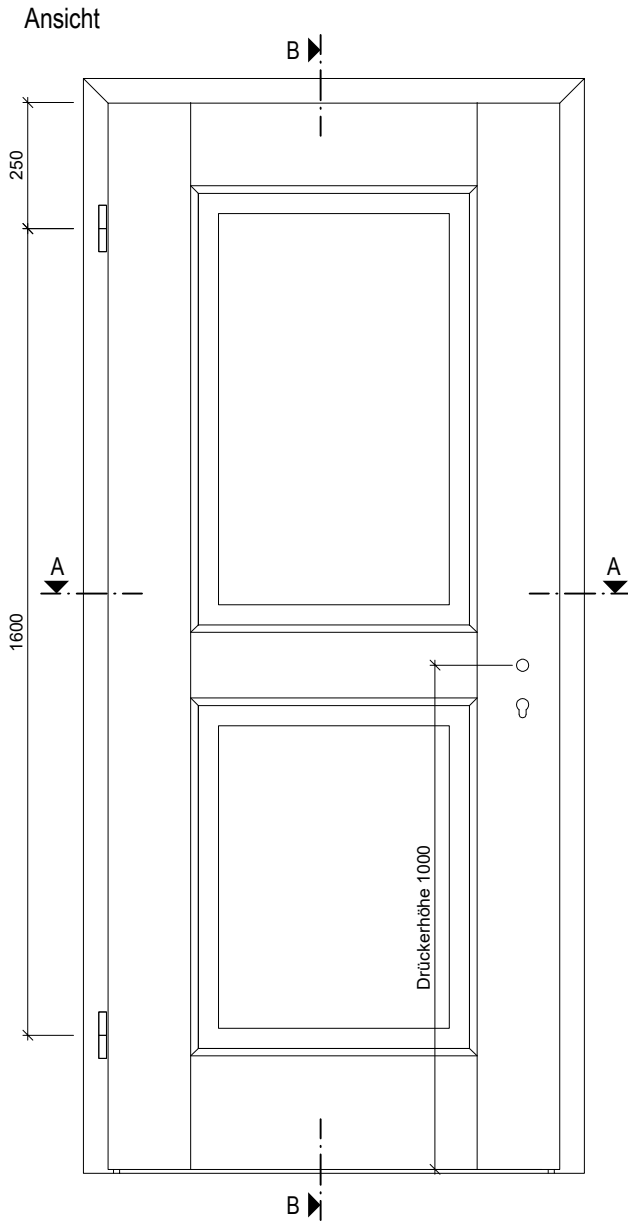
## Futter

Holzart Verkleidung: yellow poplar (Standard)  
oder freie Holzwahl  
Querschnitt: 60 x 19 mm  
Holzart Futterbrett: MDF 25 mm  
dekorative Beschichtung: Furnier  
Oberfläche: roh, farblos lackiert, geölt, gewachst, lasiert, grundiert,  
deckend lackiert nach RAL / NCS

## Standard - Beschläge

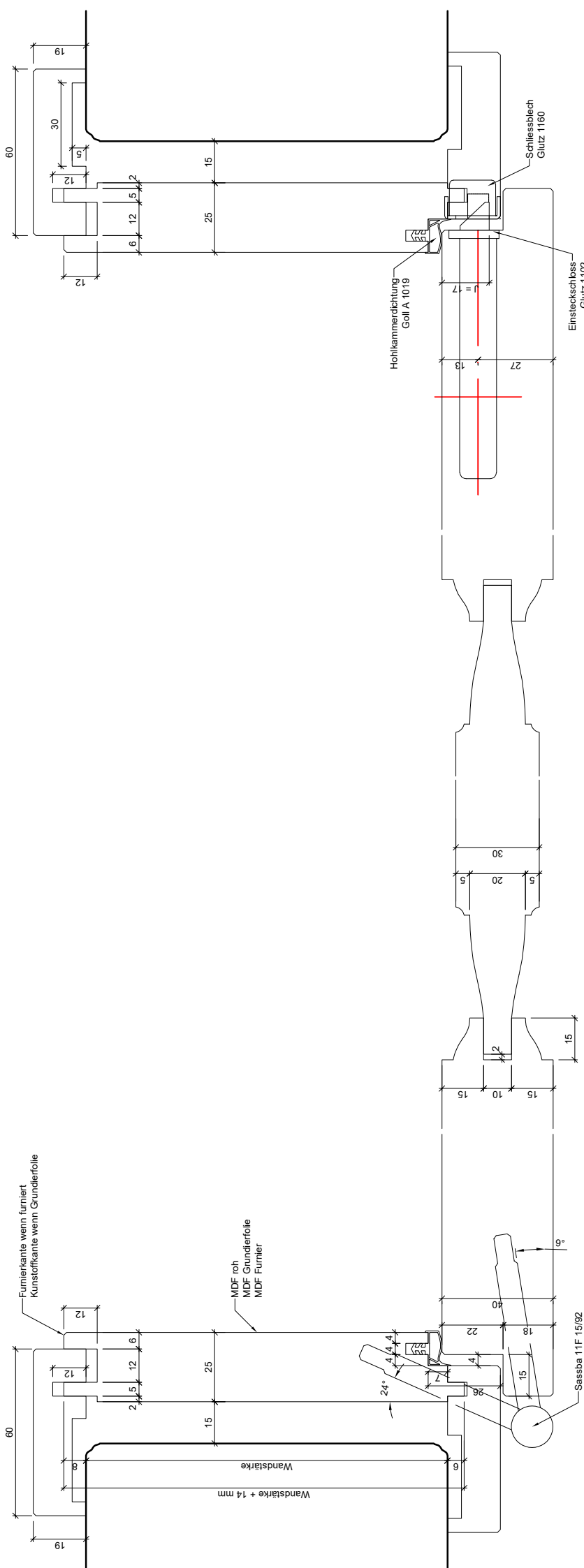
Schloss: Mittelschweres Einfallenschloss Glutz 1102  
Schliessblech: Glutz B-1160  
Band: Sassba 11F 3-D 15/92  
Absenkichtung: optional





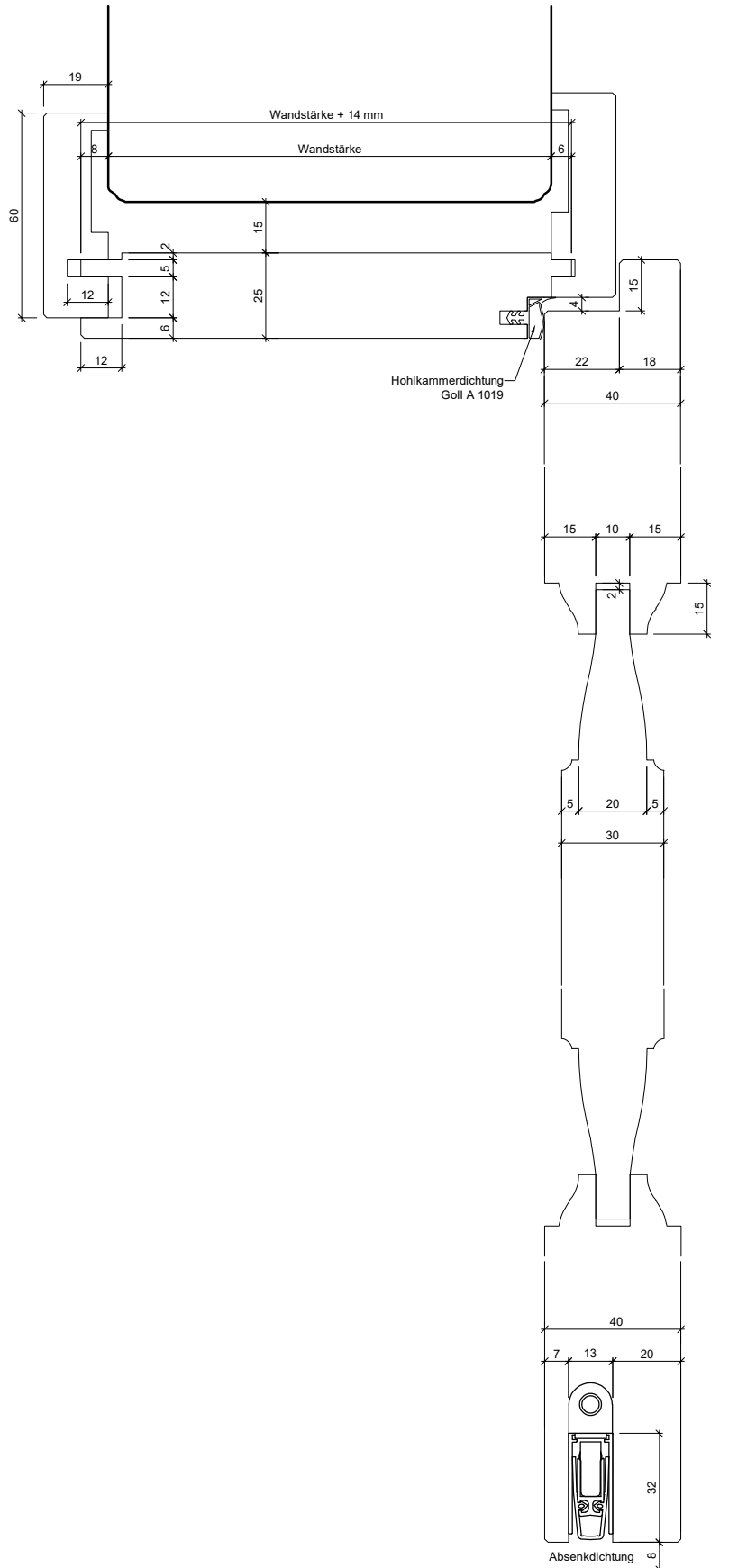
<b>ENTLA Massivtüre 40 mm mit 2 Füllungen</b>  <b>AUSFÜHRUNGSBESCHRIEB:</b> Türe Massivtüre 40mm mit 2 Füllungen Futter überfäلت	Mst. 1:15	ENTLA AG Holzindustrie CH-6162 Entlebuch Telefon 041 480 14 62 Telefax 041 480 33 62 avor@entla.ch
	Erstellt: 19.05.2017 Überarb: 23.09.2022 mm Sachbearbeiter Martin Läng	Plan Nr.: I25840-600010

# Detail A-A

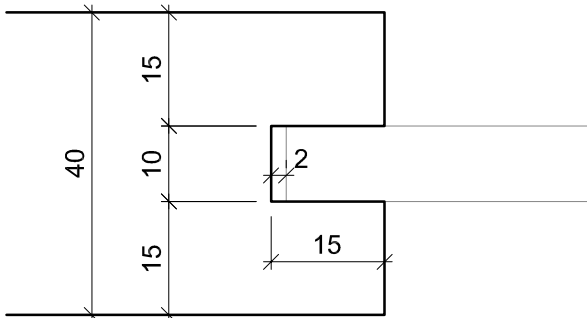
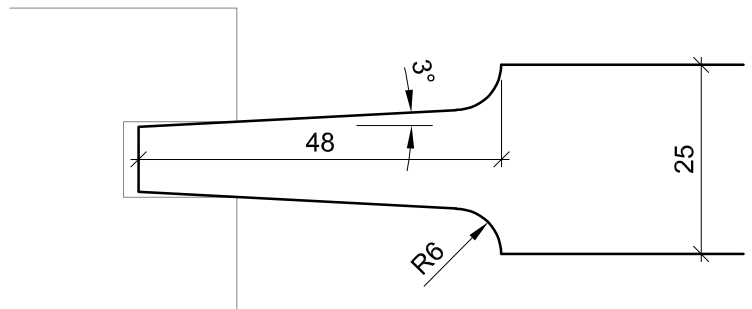
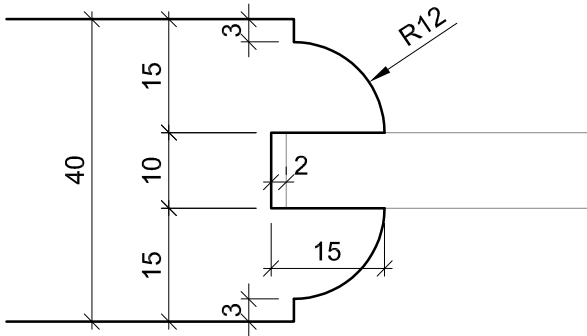
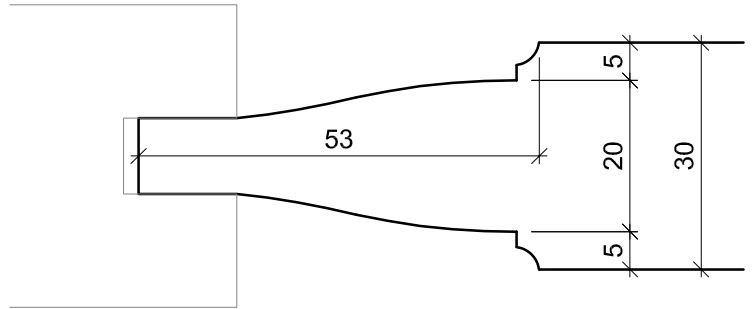
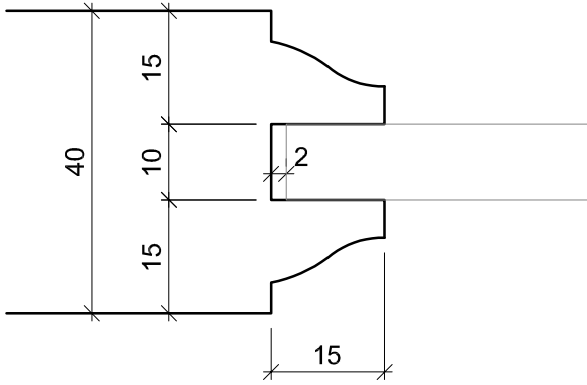


<b>ENTLA Massivtüre 40 mm mit 2 Füllungen</b>		Mst. 1:2	ENTLA AG Holzindustrie CH-6162 Entlebuch Telefon 041 480 14 62 Telefax 041 480 33 62 avor@entla.ch
<b>AUSFÜHRUNGSBESCHREIB:</b> Türe Massivtüre 40mm mit 2 Füllungen Futter überfäzt		Erstellt: 19.05.2017 Überarb: 23.09.2022 mm Sachbearbeiter Martin Läng	© by ENTLA AG
		Plan Nr.: I25840-600010	

### Detail B-B



<p><b>ENTLA Massivtüre 40 mm mit 2 Füllungen</b></p>	<p>Mst. 1:2</p>	<p>ENTLA AG Holzindustrie</p>
<p><b>AUSFÜHRUNGSBESCHRIEB:</b> Türe Massivtüre 40mm mit 2 Füllungen Futter überfäلت</p>	<p>Erstellt: 19.05.2017 Überarb: 23.09.2022 mm Sachbearbeiter <b>Martin Läng</b></p>	<p>CH-6162 Entlebuch Telefon 041 480 14 62 Telefax 041 480 33 62 avor@entla.ch</p>
	<p>Plan Nr.: I25840-600010</p>	<p>© by ENTLA AG</p>



## ENTLA Massivtüre 40 mm mit 2 Füllungen

AUSFÜHRUNGSBESCHREIB:  
ENTLA Massivtüre 40mm  
Ausführungsvarianten

Mst. 1:1

Erstellt: 24.06.2024

Überarb:

Sachbearbeiter

Hans-Peter von Flüe

Plan Nr.: I25840-600010

ENTLA AG

Holzindustrie

CH-6162 Entlebuch

Telefon 041 480 14 62

Telefax 041 480 33 62

avor@entla.ch

© by ENTLA AG