

ENTLA dB-Favorite 45 mm

Anwendung: **Innentüre im Wohnungs- und Objektbau**
Futter überfälzt

Türblatt

Türdicke:	45 mm (roh ohne dekorative Beschichtung)
Mittellage:	Schallhemmende Mittellage 39 mm
Deckplatten:	beidseitig 3.2 mm HDF-Deck
dekorative Beschichtung:	Furnier, Schichtstoffplatten
Oberfläche:	roh, grundiert, Grundierfolie, deckend lackiert nach RAL / NCS, farblos lackiert, geölt, gewachst, lasiert
Kante:	Hartholz Einleimer (Standard) oder freie Holzwahl
technische Daten:	siehe Datenblatt

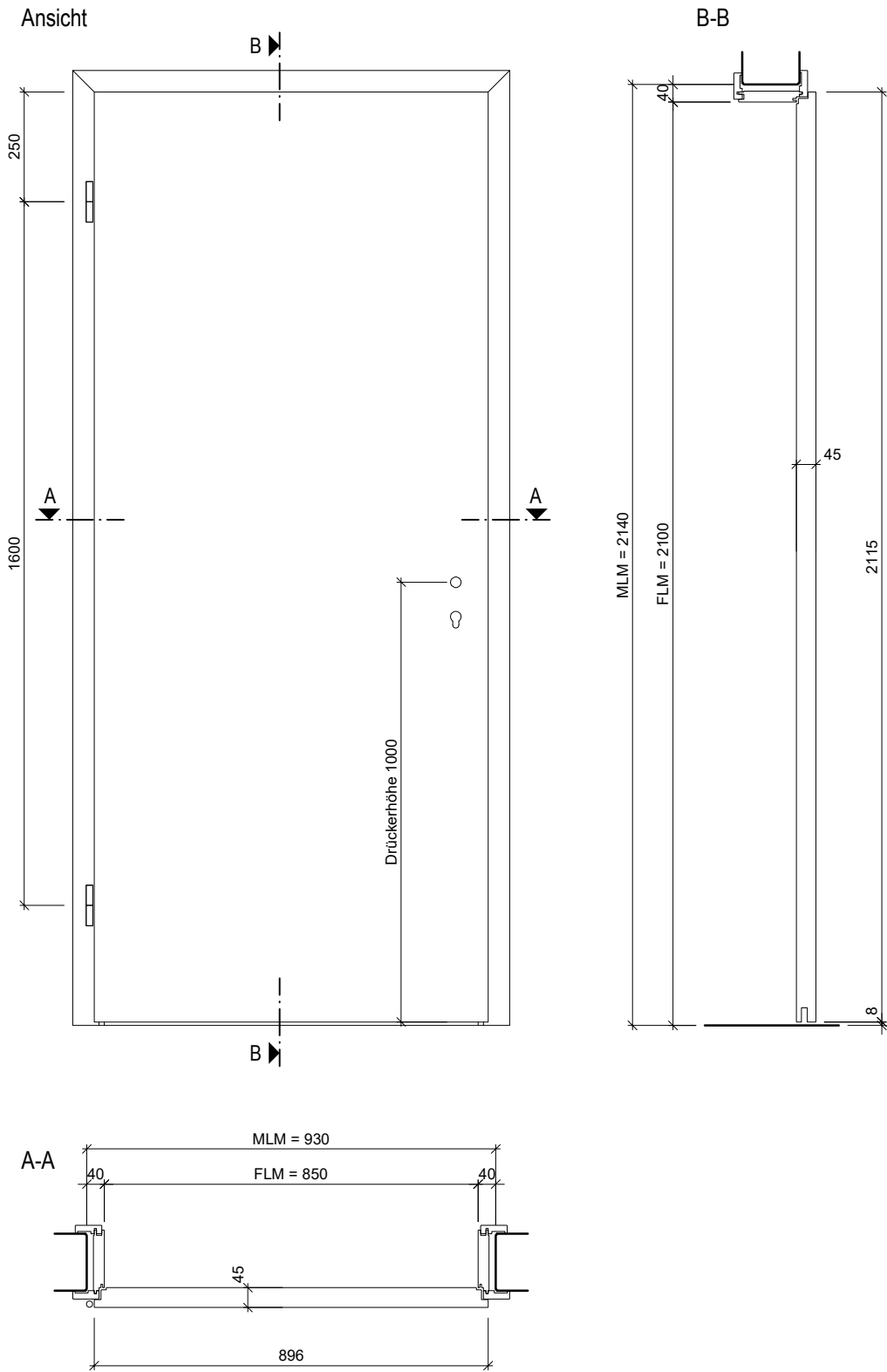
Futter

Holzart Verkleidung:	yellow poplar (Standard) oder freie Holzwahl
Querschnitt:	60 x 19 mm
Holzart Futterbrett:	MDF 25 mm
dekorative Beschichtung:	Furnier
Oberfläche:	roh, grundiert, Grundierfolie, deckend lackiert nach RAL / NCS, farblos lackiert, geölt, gewachst, lasiert

Standard - Beschläge

Schloss:	Mittelschweres Einfallenschloss Glutz 1102
Schliessblech:	Glutz B-1160
Band:	Sassba 11F 3-D 15/92
Absenkdichtung:	optional





ENTLA dB-Favorite 45 mm

AUSFÜHRUNGSBESCHRIEB:
 Türe dB-Favorite 45mm
 Futter überfäلت

Mst. 1:15

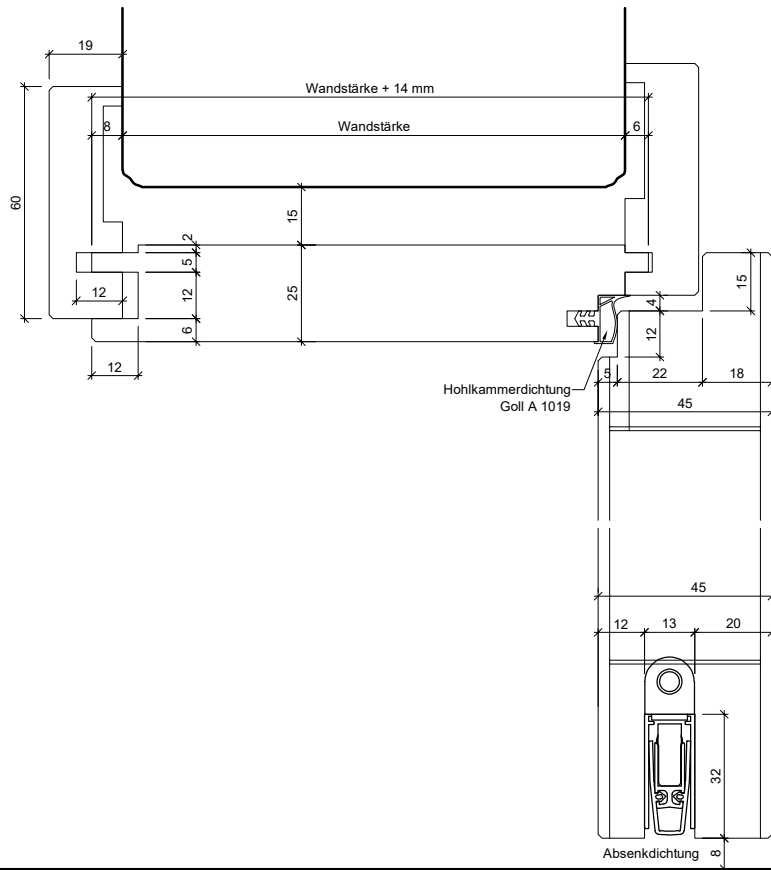
Erstellt: 26.01.2017
 Überarb: 23.09.2022 mm
 Sachbearbeiter
 Johann Willen

Plan Nr.: I40045-600010

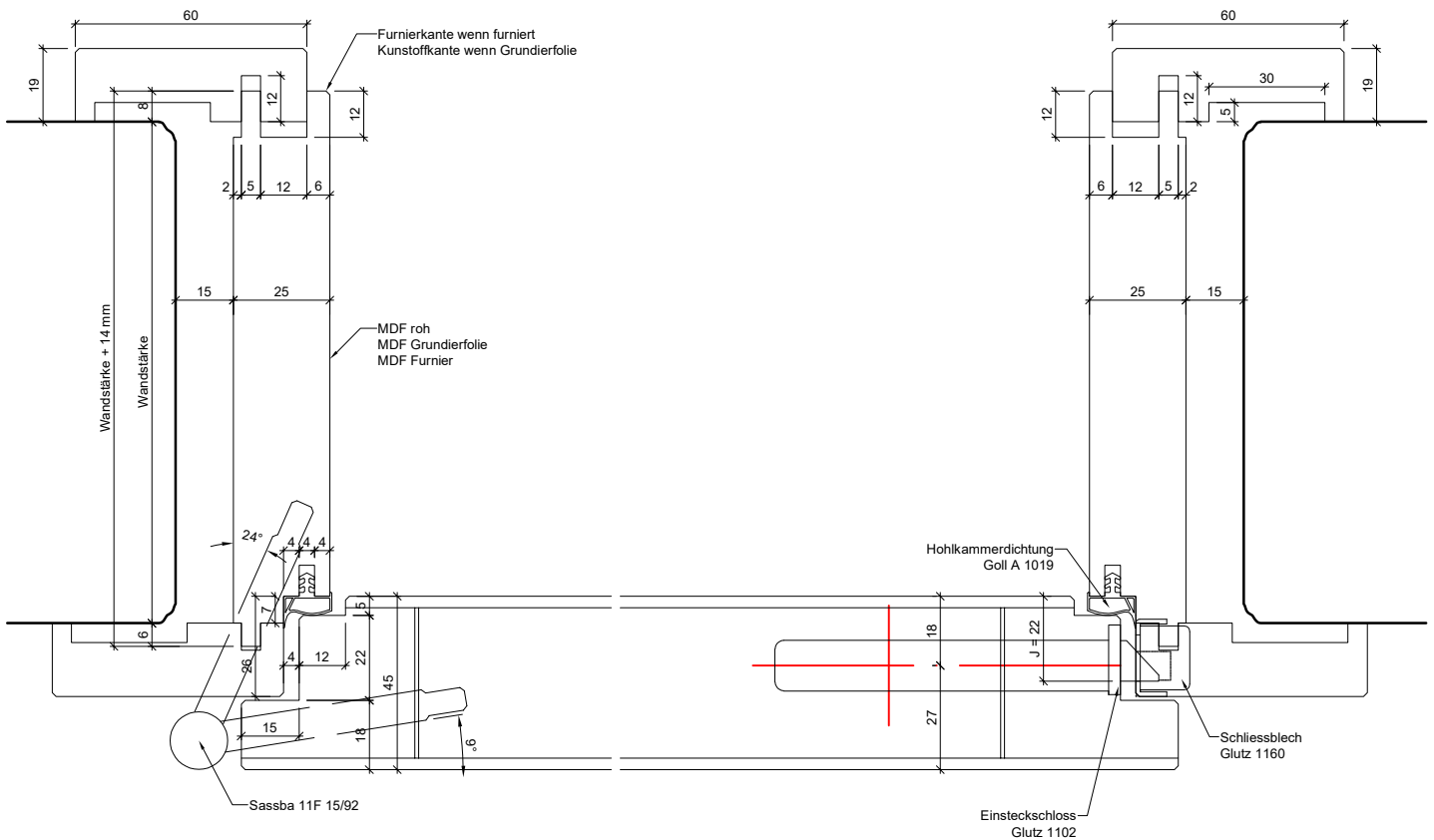
ENTLA AG
 Holzindustrie
 CH-6162 Entlebuch
 Telefon 041 480 14 62
 Telefax 041 480 33 62
 avor@entla.ch

© by ENTLA AG

Detail B-B



Detail A-A



ENTLA dB-Favorite 45 mm

AUSFÜHRUNGSBESCHRIEB:
Türe dB-Favorite 45mm
Futter überfältzt

Mst. 1:2

Erstellt: 26.01.2017
Überarb: 23.09.2022 mm
Sachbearbeiter
Johann Willen

Plan Nr.: I40045-600010

ENTLA AG
Holzindustrie
CH-6162 Entlebuch
Telefon 041 480 14 62
Telefax 041 480 33 62
avor@entla.ch

© by ENTLA AG