

# ENTLA dB-Favorite 60.5 mm

**Anwendung:** **Innentüre im Wohnungs- und Objektbau**  
**Blockfutter stumpf**

---

## Türblatt

Türdicke:	60.5 mm (roh ohne dekorative Beschichtung)
Mittellage:	Schallhemmende Mittellage 48.5 mm
Deckplatten:	beidseitig 2 x 3.2 mm HDF-Deck
dekorative Beschichtung:	Furnier, Schichtstoffplatten
Oberfläche:	roh, grundiert, Grundierfolie, deckend lackiert nach RAL / NCS, farblos lackiert, geölt, gewachst, lasiert
Kante:	Hartholz Einleimer (Standard) oder freie Holzwahl
technische Daten:	siehe Datenblatt

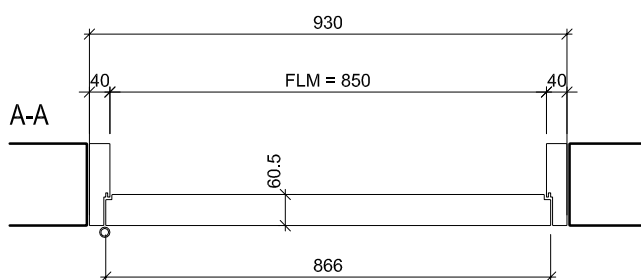
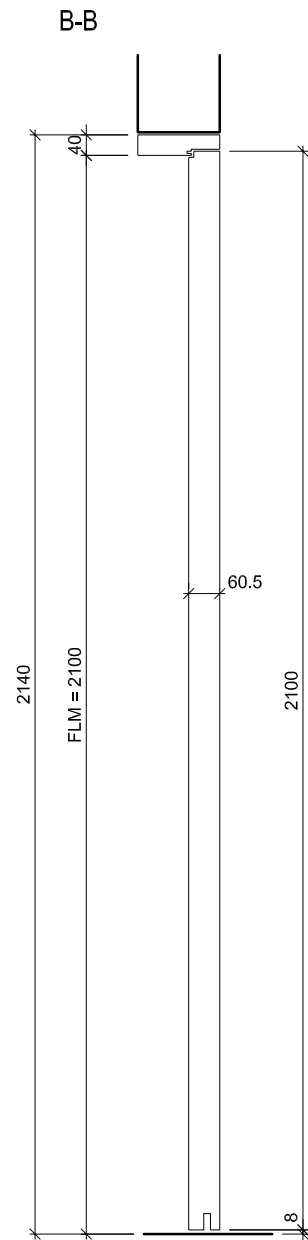
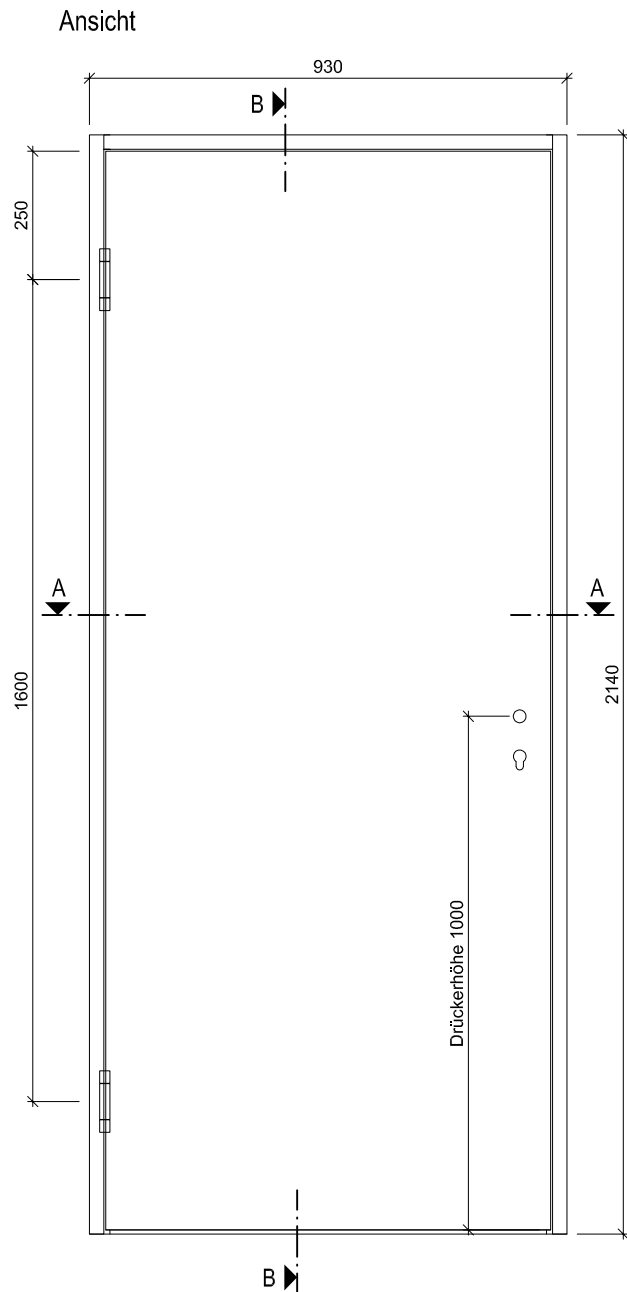
## Blockfutter

Holzart:	MDF (roh)
Querschnitt:	Wandstärke mindestens 100 mm, Dicke 40 mm
dekorative Beschichtung:	Furnier
Oberfläche:	roh, grundiert, Grundierfolie, deckend lackiert nach RAL / NCS, farblos lackiert, geölt, gewachst, lasiert

## Standard - Beschläge

Schloss:	Mittelschweres Einfallenschloss Glutz 1102
Schliessblech:	Glutz B-1001
Band:	Simonswerk VN 2929 / 120
Absenkichtung:	optional





**ENTLA dB-Favorite 60.5 mm**

AUSFÜHRUNGSBESCHRIEB:  
 Türe dB-Favorite 60.5mm  
 Blockfutter 40mm

Mst. 1:15

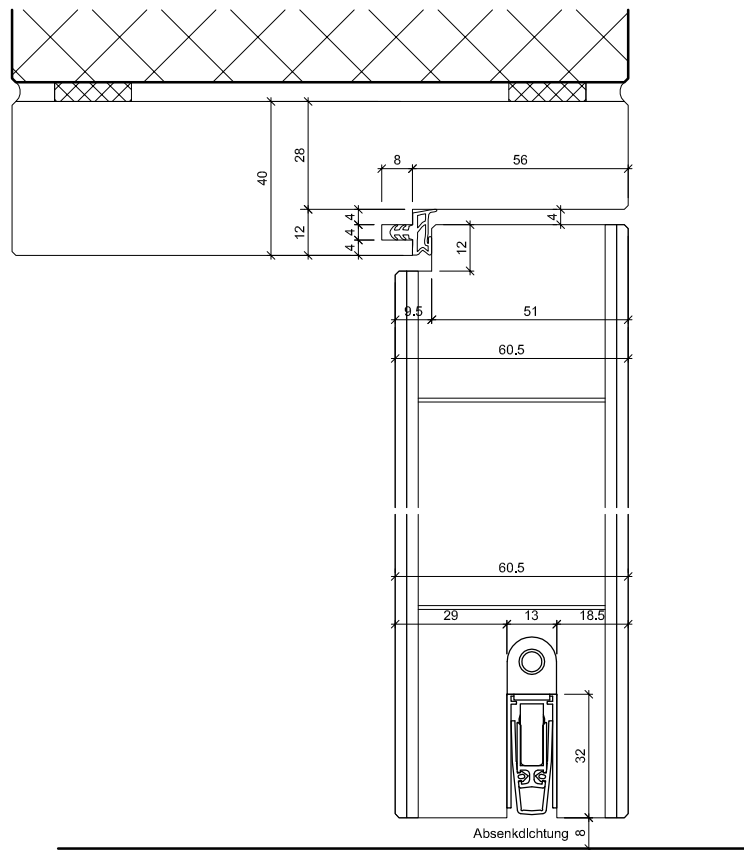
Erstellt: 10.02.2017  
 Überarb: 07.11.2017 ml  
 Sachbearbeiter  
 Johann Willen

Plan Nr.: I40160-410010

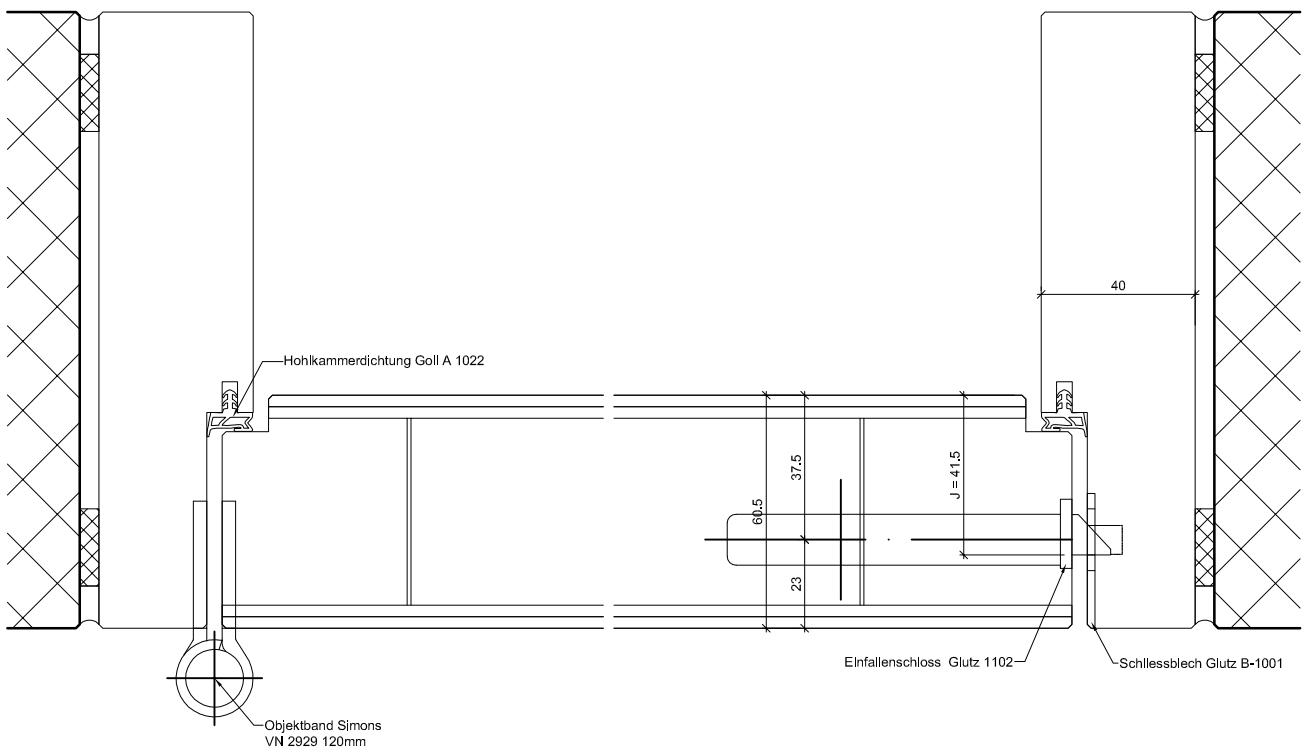
ENTLA AG  
 Holzindustrie  
 CH-6162 Entlebuch  
 Telefon 041 480 14 62  
 Telefax 041 480 33 62  
 avor@entla.ch

© by ENTLA AG

Detail B-B



Detail A-A



ENTLA dB-Favorite 60.5 mm

AUSFÜHRUNGSBESCHRIEB:  
Türe dB-Favorite 60.5mm  
Blockfutter 40mm

Mst. 1:2

Erstellt: 10.02.2017  
Überarb: 07.11.2017 ml  
Sachbearbeiter  
Johann Willen

Plan Nr.: I40160-410010

ENTLA AG  
Holzindustrie  
CH-6162 Entlebuch  
Telefon 041 480 14 62  
Telefax 041 480 33 62  
avor@entla.ch

© by ENTLA AG