

ENTLA dB-Favorite Alu 47 mm

Anwendung: **Innentüre im Wohnungs- und Objektbau**
Futter stumpf

Türblatt

Türdicke:	47 mm (roh ohne dekorative Beschichtung)
Mittellage:	Schallhemmende Mittellage 34 mm
Deckplatten:	beidseitig 2 x 3.2 mm HDF-Deck mit 0.4 mm Aluminiumeinlage
dekorative Beschichtung:	Furnier, Schichtstoffplatten
Oberfläche:	roh, grundiert, Grundierfolie, deckend lackiert nach RAL / NCS, farblos lackiert, geölt, gewachst, lasiert
Kante:	Hartholz Einleimer (Standard) oder freie Holzwahl
technische Daten:	siehe Datenblatt

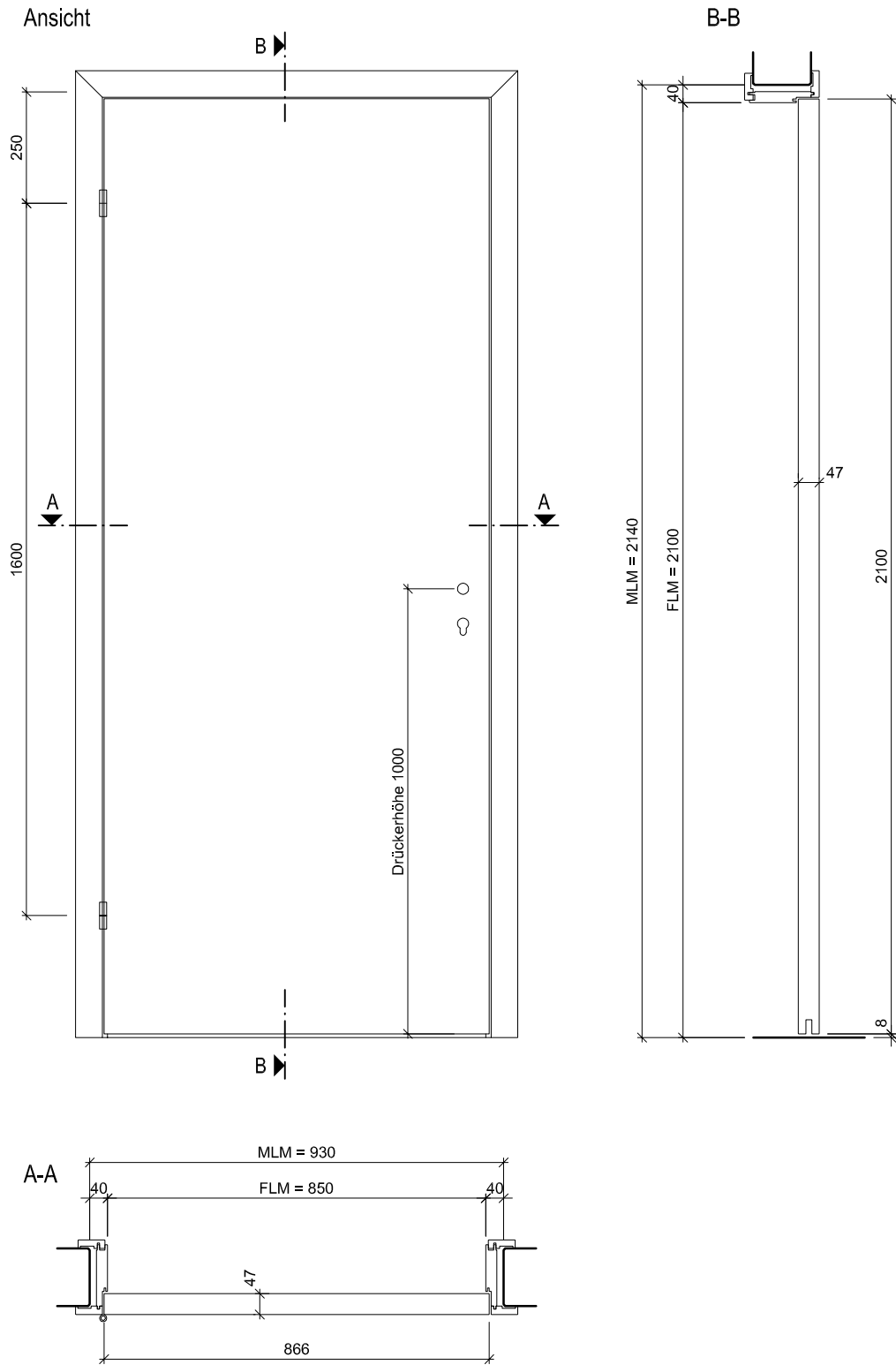
Futter

Holzart Verkleidung:	yellow poplar (Standard) oder freie Holzwahl
Querschnitt:	60 x 19 mm
Holzart Futterbrett:	MDF 25 mm
dekorative Beschichtung:	Furnier
Oberfläche:	roh, grundiert, Grundierfolie, deckend lackiert nach RAL / NCS, farblos lackiert, geölt, gewachst, lasiert

Standard - Beschläge

Schloss:	Mittelschweres Einfallenschloss Glutz 1102
Schliessblech:	Glutz B-1001
Band:	Paumellenband Modell 711
Absenkdichtung:	optional





ENTLA dB-Favorite Alu 47 mm

AUSFÜHRUNGSBESCHRIEB:
 Türe dB-Favorite Alu 47mm
 Futter stumpf

Mst. 1:15

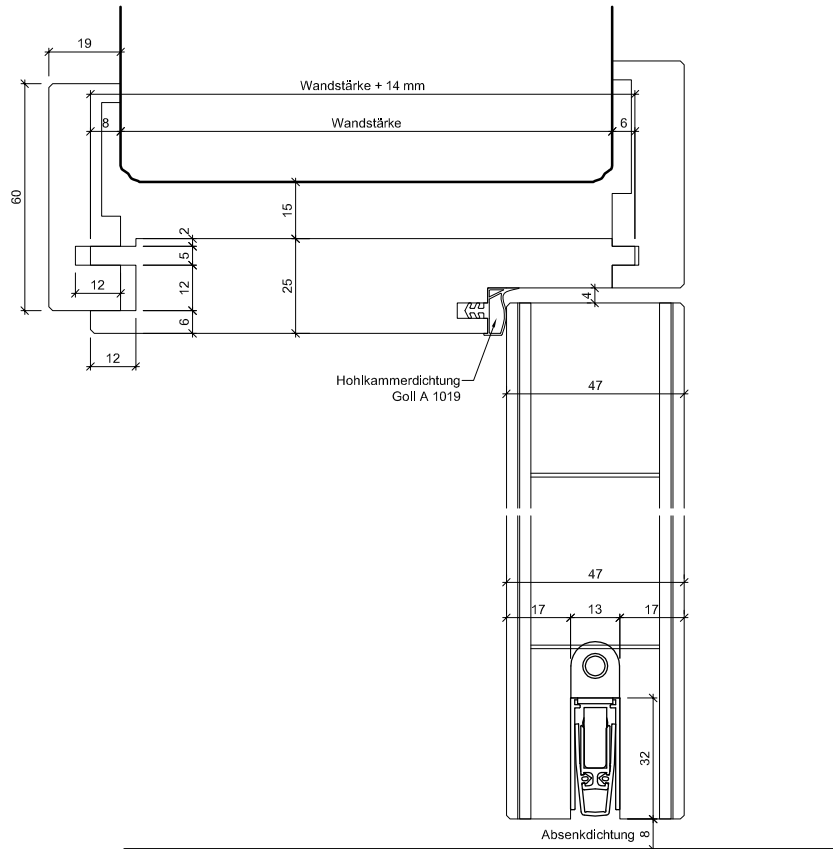
Erstellt: 26.01.2017
 Überarb: 06.11.2017 ml
 Sachbearbeiter
 Johann Willen

Plan Nr.: I45047-610010

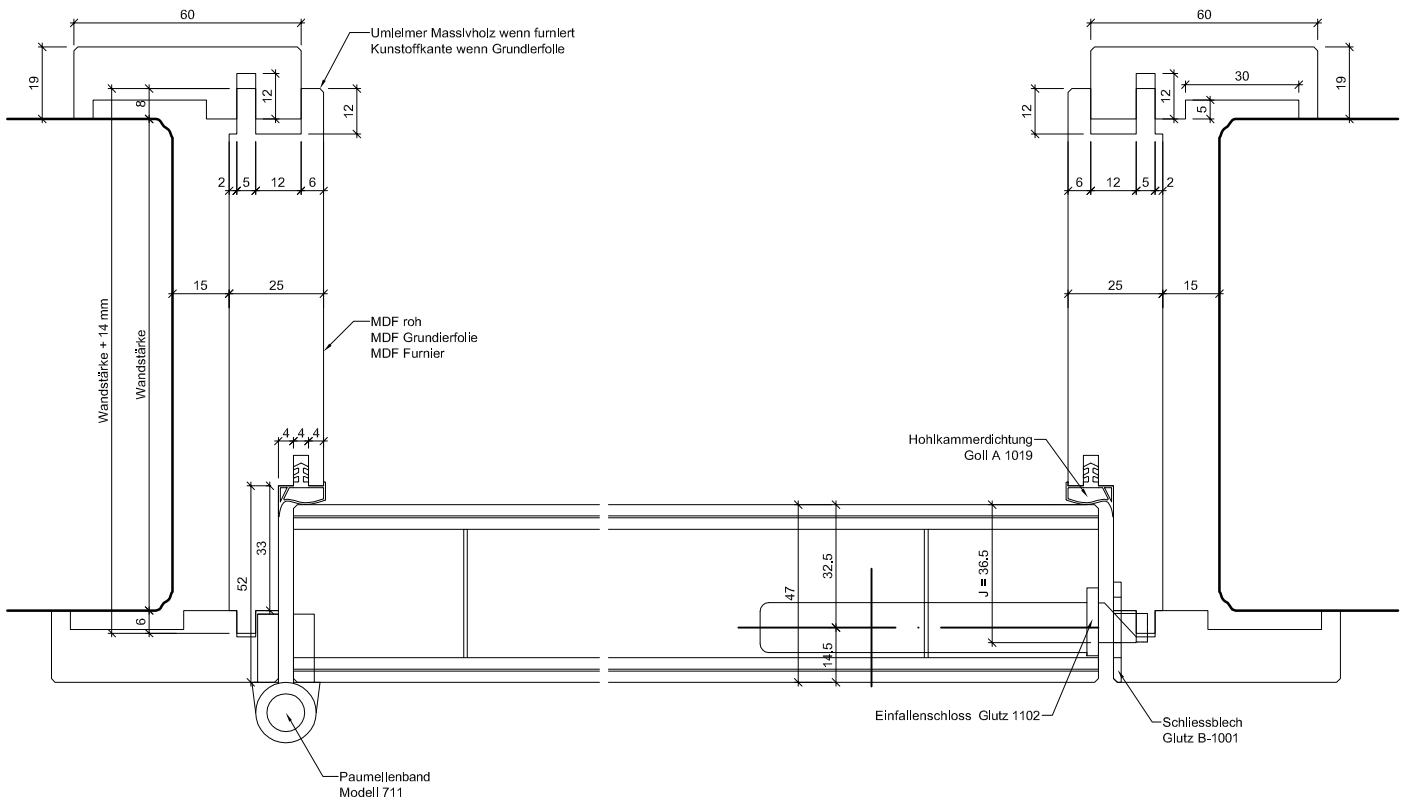
ENTLA AG
 Holzindustrie
 CH-6162 Entlebuch
 Telefon 041 480 14 62
 Telefax 041 480 33 62
 avor@entla.ch

© by ENTLA AG

Detail B-B



Detail A-A



ENTLA dB-Favorite Alu 47 mm

AUSFÜHRUNGSBESCHREIB:
Türe dB-Favorite Alu 47mm
Futter stumpf

Mst. 1:2

Erstellt: 26.01.2017
Überarb: 14.03.2017 / ml
Sachbearbeiter
Johann Willen

Plan Nr.: I45047-610010

ENTLA AG
Holzindustrie
CH-6162 Entlebuch
Telefon 041 480 14 62
Telefax 041 480 33 62
avor@entla.ch

© by ENTLA AG