

# ENTLA Hohltüre 40 mm

**Anwendung:** **Innentüre im Wohnungs- und Objektbau**  
**Blockfutter stumpf**

---

## Türblatt

Türdicke:	40 mm (roh ohne dekorative Beschichtung)
Mittellage:	Wabenmittellage 34 mm
Deckplatten:	beidseitig 3.2 mm HDF-Deck
dekorative Beschichtung:	Furnier, Schichtstoffplatten
Oberfläche:	roh, grundiert, Grundierfolie, deckend lackiert nach RAL / NCS, farblos lackiert, geölt, gewachst, lasiert
Kante:	Abachi / Fichte keilgezinkt (Standard) oder freie Holzwahl
technische Daten:	siehe Datenblatt

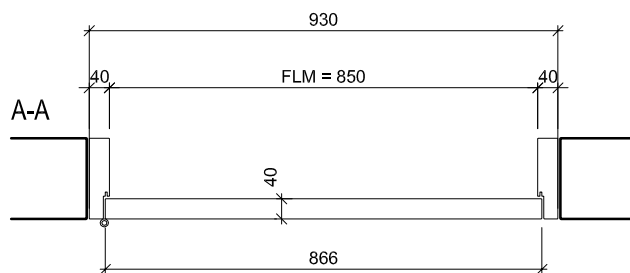
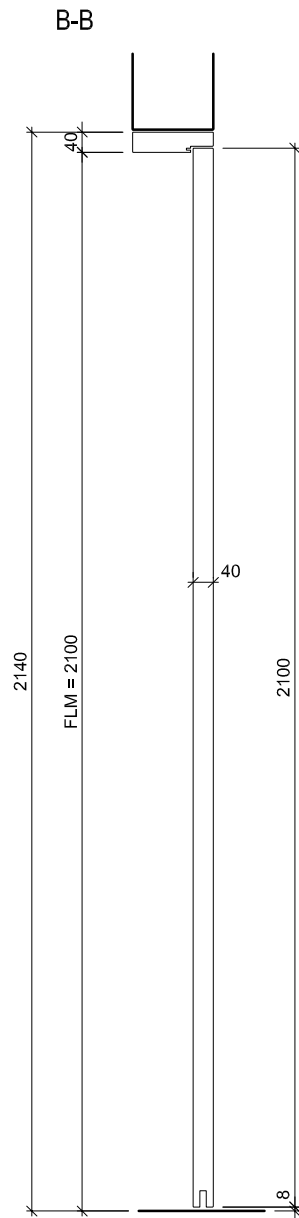
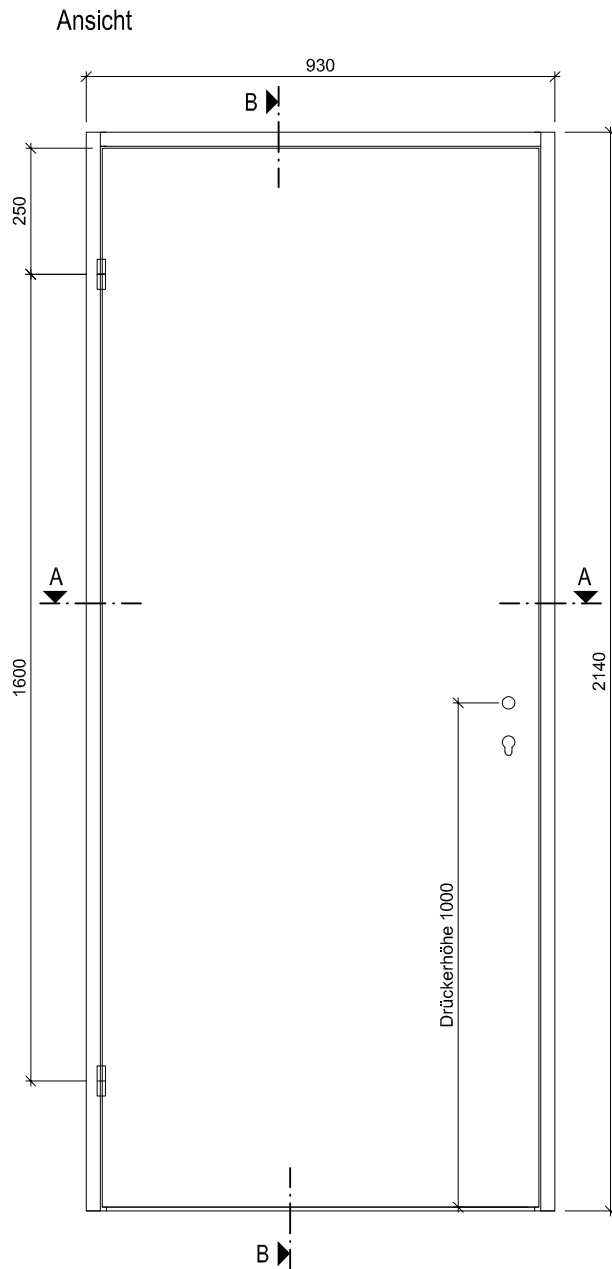
## Blockfutter

Holzart:	MDF (roh)
Querschnitt:	Wandstärke mindestens 100 mm, Dicke 40 mm
dekorative Beschichtung:	Furnier
Oberfläche:	roh, grundiert, Grundierfolie, deckend lackiert nach RAL / NCS, farblos lackiert, geölt, gewachst, lasiert

## Standard - Beschläge

Schloss:	Mittelschweres Einfallenschloss Glutz 1102
Schliessblech:	Glutz B-1001
Band:	Paumellenband Modell 712
Absenkichtung:	optional





ENTLA Hohltüre 40 mm

AUSFÜHRUNGSBESCHRIEB:  
Türe Hohltüre 40mm  
Blockfutter 40mm

Mst. 1:15

Erstellt: 19.01.2017

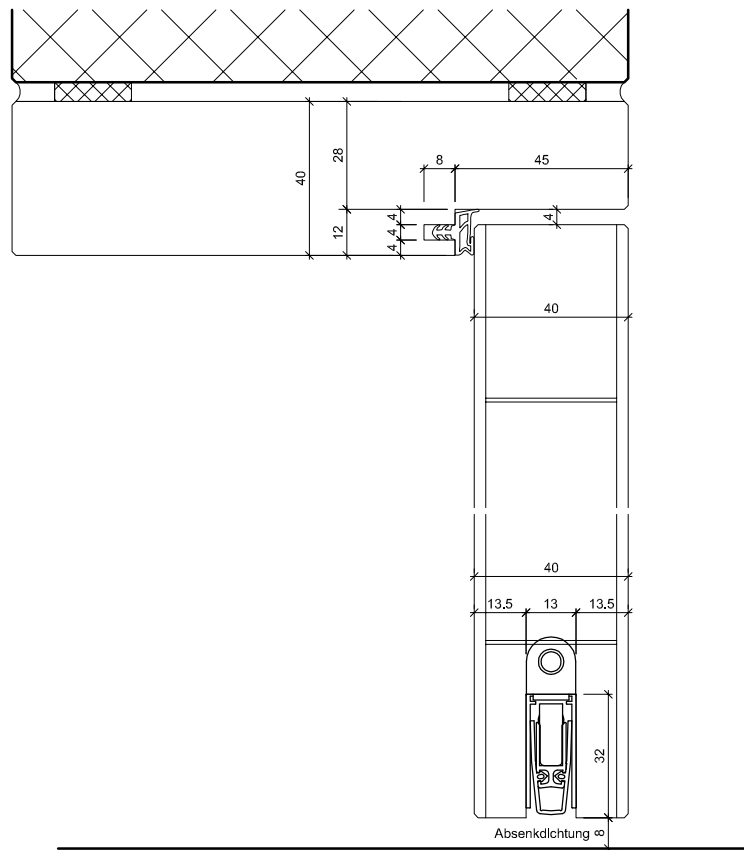
Überarb:  
Sachbearbeiter  
Martin Läng

Plan Nr.: I50040-410010

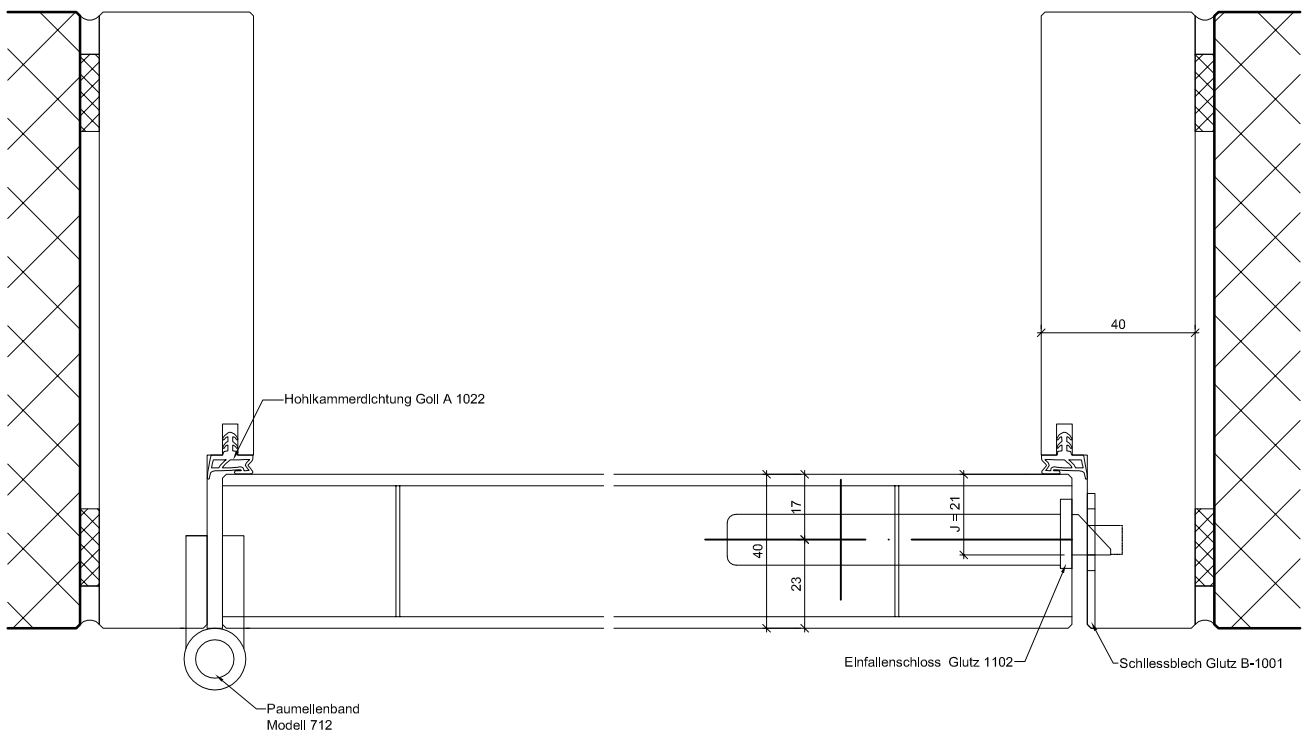
ENTLA AG  
Holzindustrie  
CH-6162 Entlebuch  
Telefon 041 480 14 62  
Telefax 041 480 33 62  
avor@entla.ch

© by ENTLA AG

Detail B-B



Detail A-A



ENTLA Hohltüre 40 mm

AUSFÜHRUNGSBESCHRIEB:  
Türe Hohltüre 40mm  
Blockfutter 40mm

Mst. 1:2

Erstellt: 19.01.2016

Überarb:  
Sachbearbeiter  
Martin Läng

Plan Nr.: I50040-410010

ENTLA AG  
Holzindustrie  
CH-6162 Entlebuch  
Telefon 041 480 14 62  
Telefax 041 480 33 62  
avor@entla.ch

© by ENTLA AG