

ENTLA Röhrenspantüre 40 mm

Anwendung: **Innentüre im Wohnungs- und Objektbau**
Blockfutter stumpf

Türblatt

Türdicke:	40 mm (roh ohne dekorative Beschichtung)
Mittellage:	Röhrenspanmittellage 34 mm
Deckplatten:	beidseitig 3.2 mm HDF-Deck
dekorative Beschichtung:	Furnier, Schichtstoffplatten
Oberfläche:	roh, grundiert, Grundierfolie, deckend lackiert nach RAL / NCS, farblos lackiert, geölt, gewachst, lasiert
Kante:	Abachi / Fichte keilgezinkt (Standard) oder freie Holzwahl
technische Daten:	siehe Datenblatt

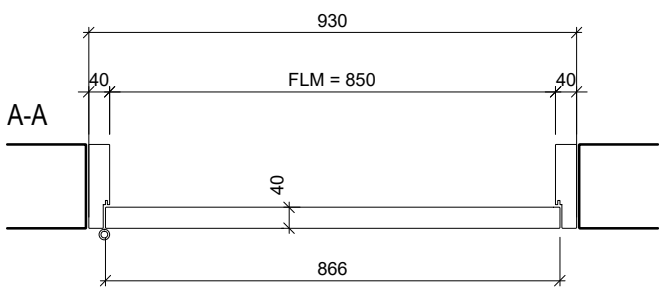
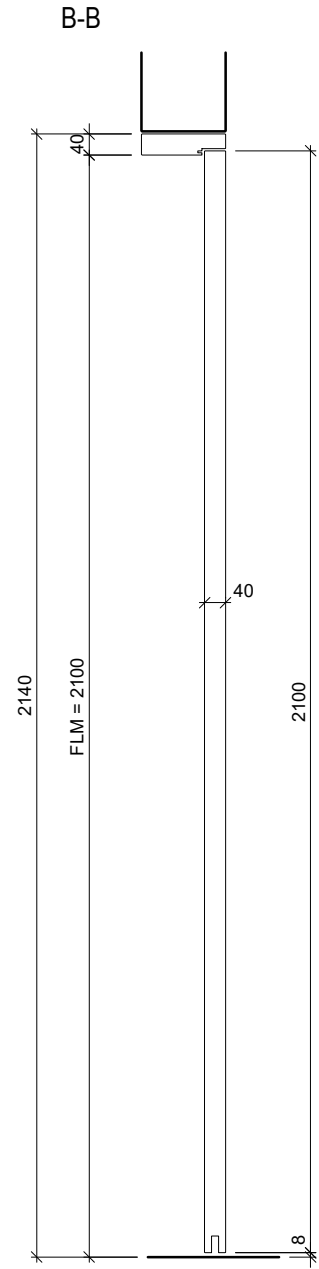
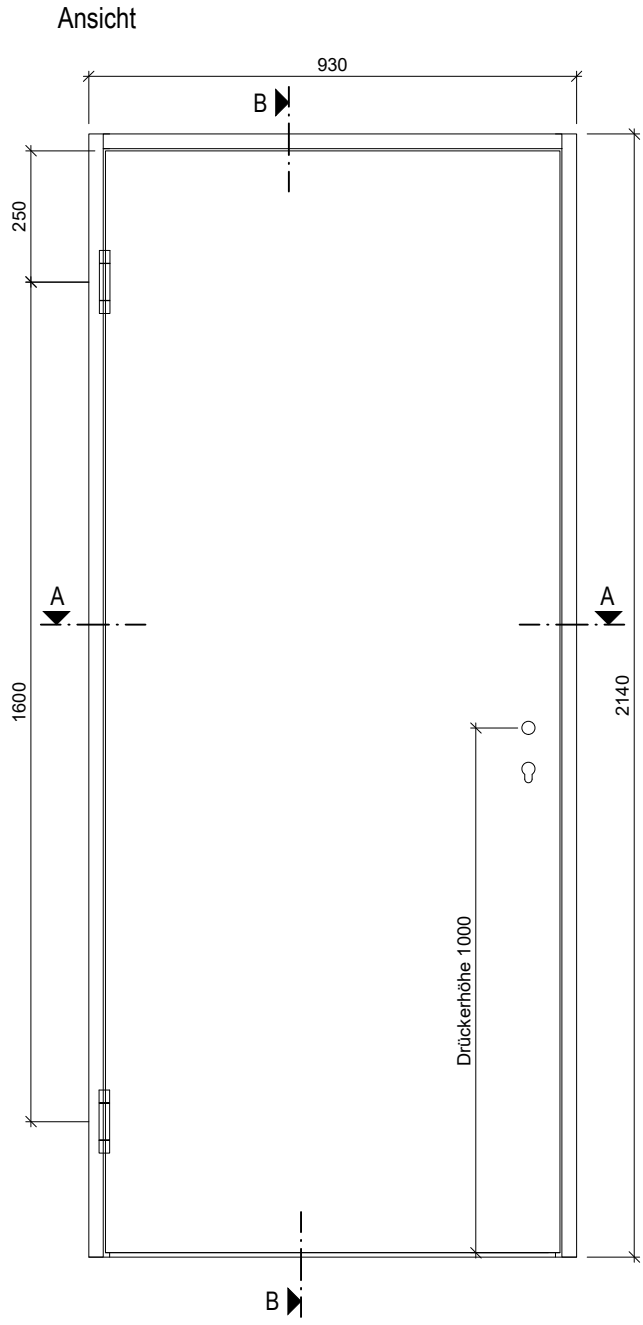
Blockfutter

Holzart:	MDF (roh), Dicke 39 mm MDF mit Grundierfolie, Dicke 40 mm Massivholz / Furniert, Dicke 40 mm
Wandstärke:	mindestens 100 mm
dekorative Beschichtung:	Furnier
Oberfläche:	roh, grundiert, Grundierfolie, deckend lackiert nach RAL / NCS, farblos lackiert, geölt, gewachst, lasiert

Standard - Beschläge

Schloss:	Mittelschweres Einfallenschloss Glutz 1102
Schliessblech:	Glutz B-1001
Band:	Simonswerk VN 2927 / 120 Compact 3D
Absenkichtung:	optional





ENTLA Röhrenspantüre 40 mm

AUSFÜHRUNGSBESCHREIB:
 Türe Röhrenspan 40mm
 Blockfutter 40mm
 VN2927 / 120 Compact

Mst. 1:15

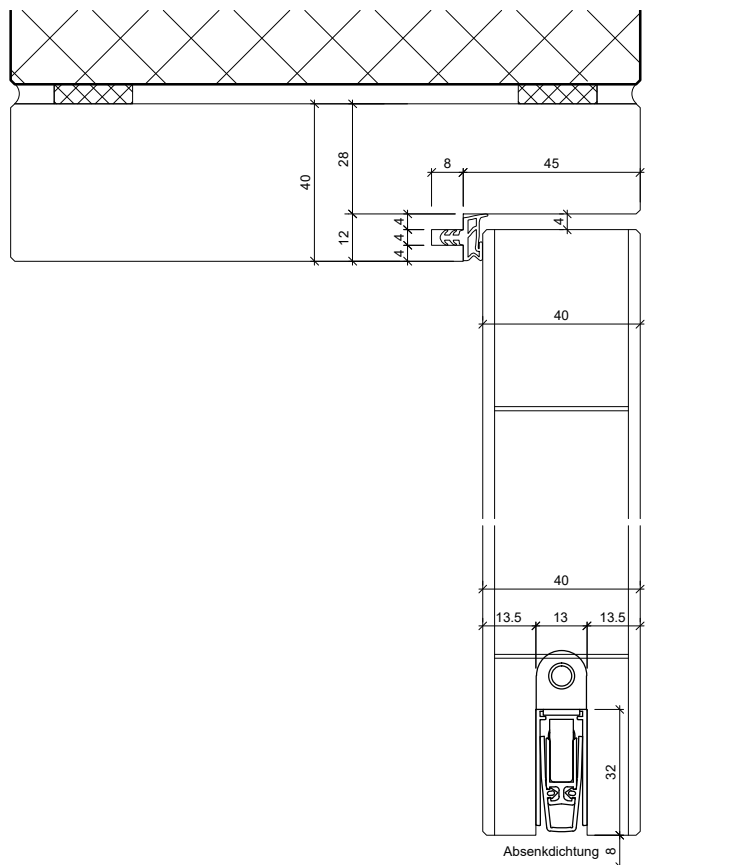
Erstellt: 14.06.2019 cw
 Überarb:
 Sachbearbeiter
 C. v.d.Wyenbergh

Plan Nr.: I55040-410010-VN2927

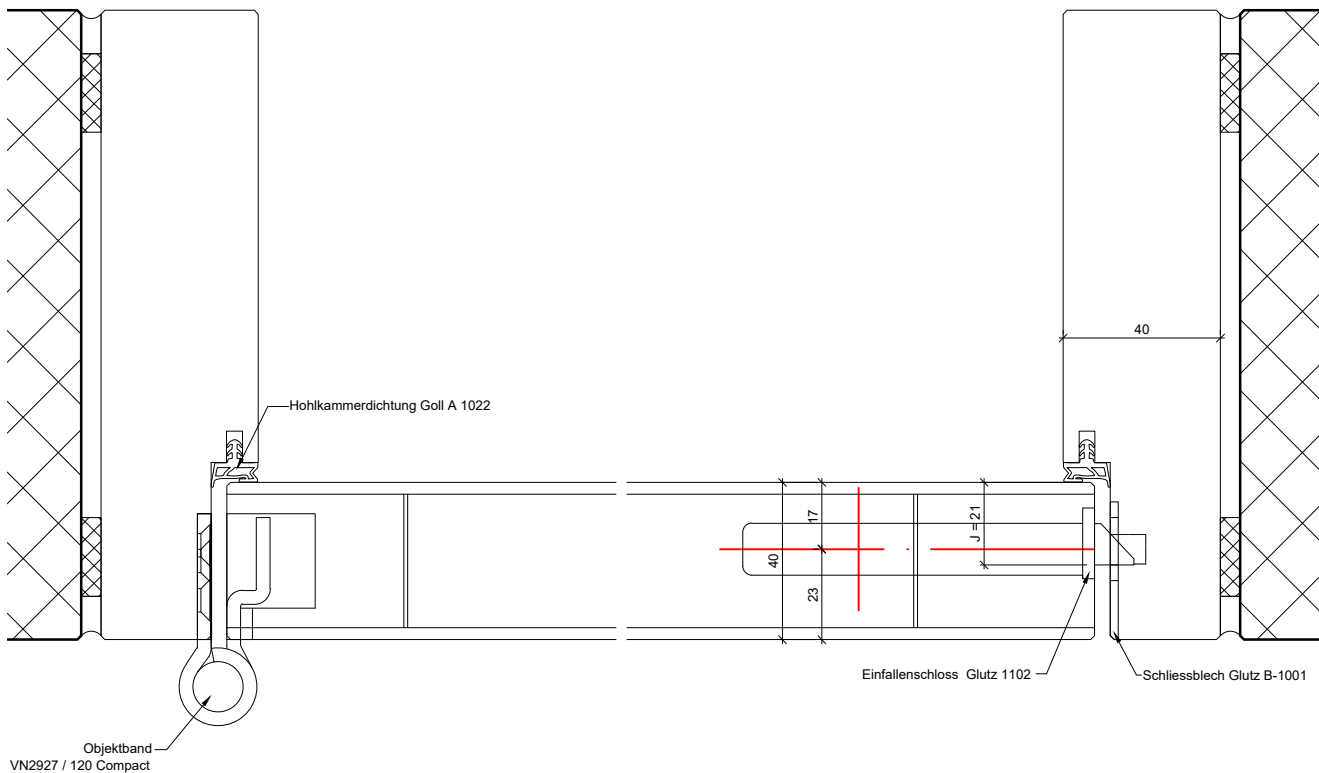
ENTLA AG
 Holzindustrie
 CH-6162 Entlebuch
 Telefon 041 480 14 62
 Telefax 041 480 33 62
 avor@entla.ch

© by ENTLA AG

Detail B-B



Detail A-A



ENTLA Röhrenspantüre 40 mm

AUSFÜHRUNGSBESCHREIB:
 Türe Röhrenspan 40mm
 Blockfutter 40mm
 VN2927 / 120 Compact

Mst. 1:2

Erstellt: 14.06.2019 cw
 Überarb:
 Sachbearbeiter
 C. v.d.Wyenbergh

Plan Nr.: I55040-410010-VN2927

ENTLA AG
 Holzindustrie
 CH-6162 Entlebuch
 Telefon 041 480 14 62
 Telefax 041 480 33 62
 avor@entla.ch

© by ENTLA AG