

ENTLA Röhrenspantüre 40 mm

Anwendung: **Innentüre im Wohnungs- und Objektbau**
Futter stumpf

Türblatt

Türdicke:	40 mm (roh ohne dekorative Beschichtung)
Mittellage:	Röhrenspanmittellage 34 mm
Deckplatten:	beidseitig 3.2 mm HDF-Deck
dekorative Beschichtung:	Furnier, Schichtstoffplatten
Oberfläche:	roh, grundiert, Grundierfolie, deckend lackiert nach RAL / NCS, farblos lackiert, geölt, gewachst, lasiert
Kante:	Abachi / Fichte keilgezinkt (Standard) oder freie Holzwahl
technische Daten:	siehe Datenblatt

Futter

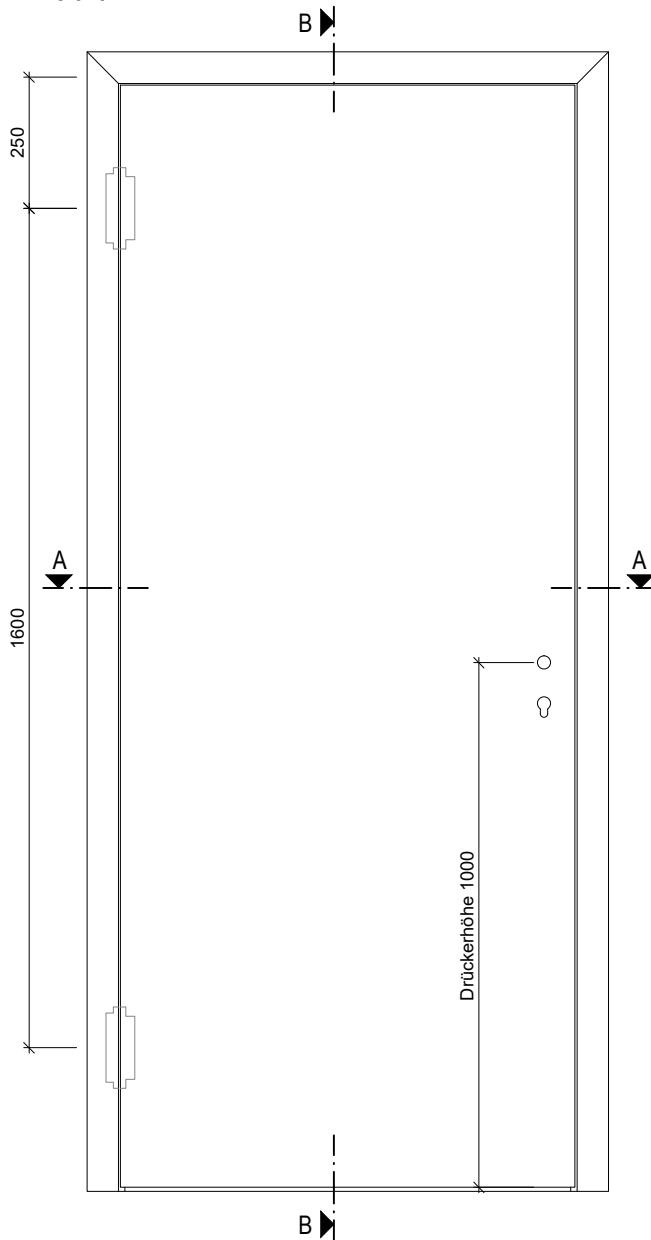
Holzart Verkleidung:	yellow poplar (Standard) oder freie Holzwahl
Querschnitt:	60 x 19 mm
Holzart Futterbrett:	MDF 25 mm
dekorative Beschichtung:	Furnier
Oberfläche:	roh, grundiert, Grundierfolie, deckend lackiert nach RAL / NCS, farblos lackiert, geölt, gewachst, lasiert

Standard - Beschläge

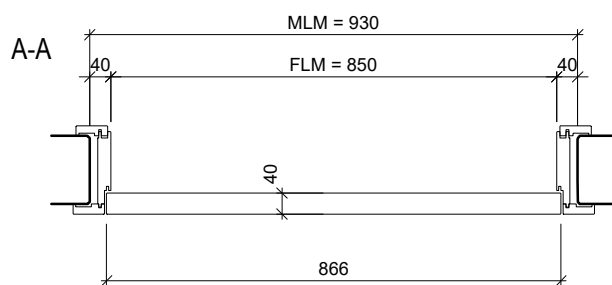
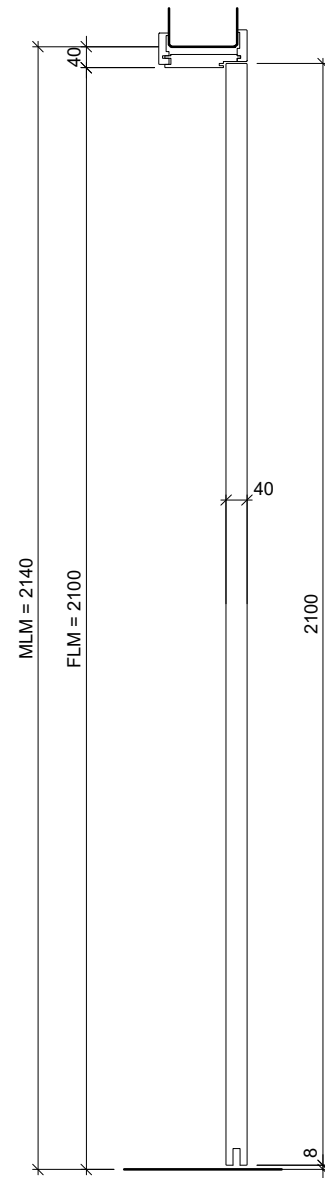
Schloss:	Mittelschweres Einfallenschloss Glutz 1102
Schliessblech:	Glutz B-1001
Band:	Simonswerk Tectus TE 240 3D mit Befestigungsplatte
Absenkichtung:	optional



Ansicht



B-B



ENTLA Röhrenspanüre 40 mm

AUSFÜHRUNGSBESCHREIB:
 ENTLA Röhrenspan 40mm
 Futter stumpf
 Tectus TE 240 3D mit Befestigungsplatte

Mst. 1:15

Erstellt: 12.06.2018

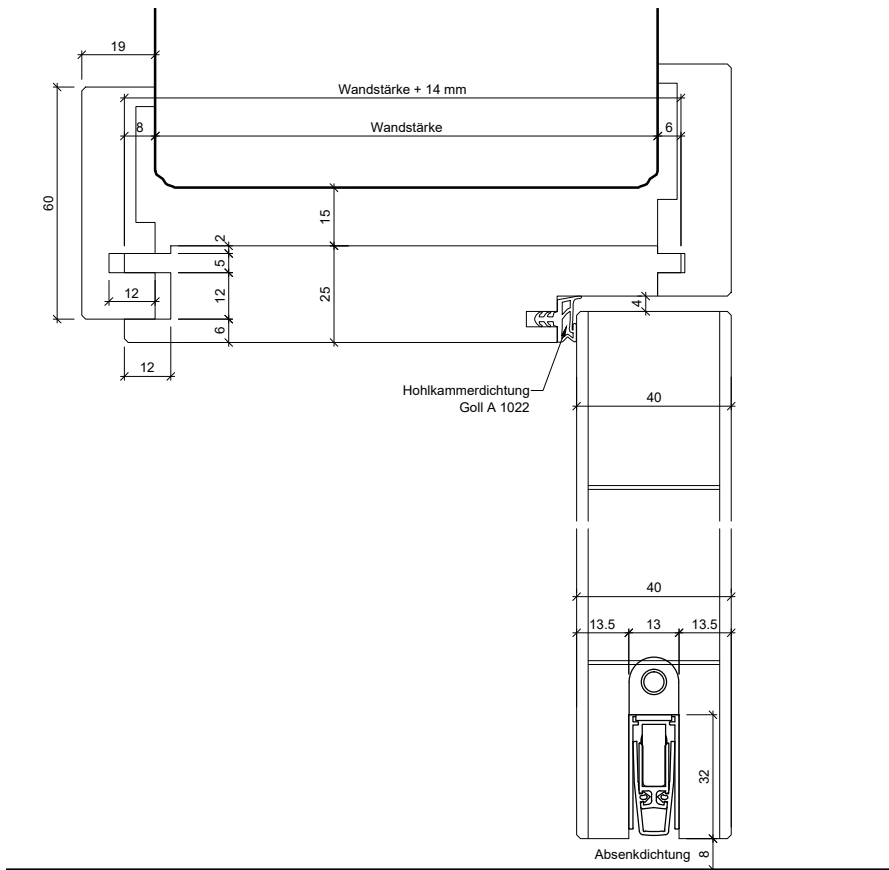
Überarb:
 Sachbearbeiter
 Martin Läng

Plan Nr.: I55040-610010-Tectus

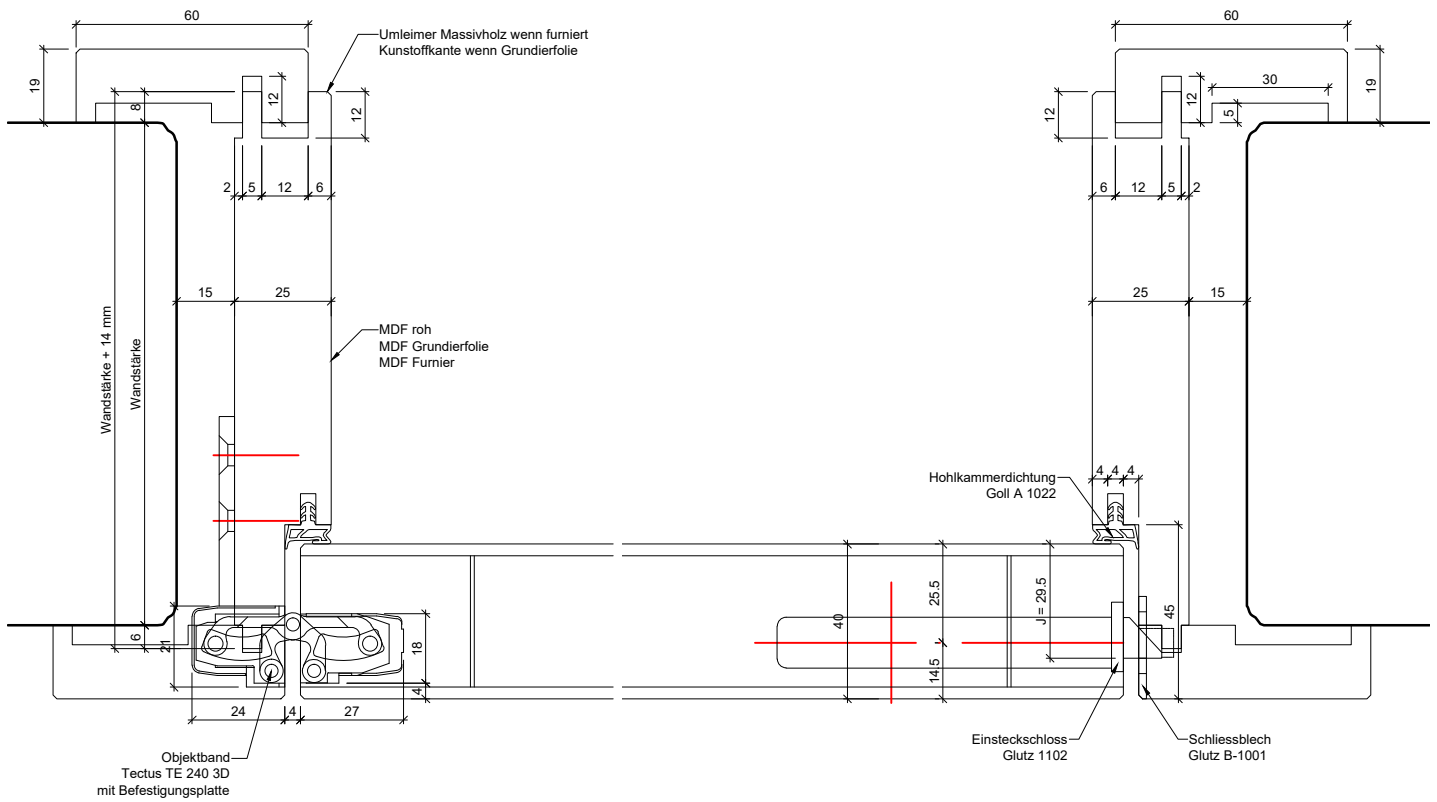
ENTLA AG
 Holzindustrie
 CH-6162 Entlebuch
 Telefon 041 480 14 62
 Telefax 041 480 33 62
 avor@entla.ch

© by ENTLA AG

Detail B-B



Detail A-A



ENTLA Röhrenspanüre 40 mm

AUSFÜHRUNGSBESCHREIB:
ENTLA Röhrenspan 40mm
Futter stumpf
Tectus TE 240 3D mit Befestigungsplatte

Mst. 1:2

Erstellt: 12.06.2018

Überarb:
Sachbearbeiter
Martin Läng

Plan Nr.: I55040-610010-Tectus

ENTLA AG
Holzindustrie
CH-6162 Entlebuch
Telefon 041 480 14 62
Telefax 041 480 33 62
avor@entla.ch

© by ENTLA AG