

ENTLA LS Leichtspan

Leichtspanholz-Mittellage, Abachi-Einleimer ringsum,
beidseitig 3,2 mm Hartplattendeck HDF

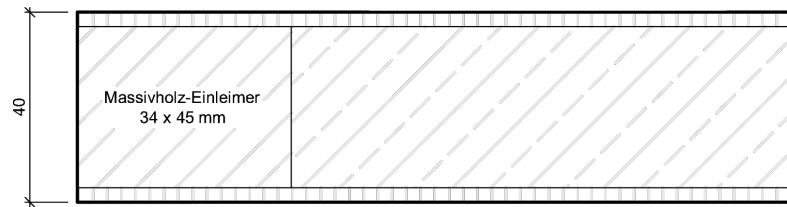


Das Türenwerk
im Entlebuch
www.entla.ch

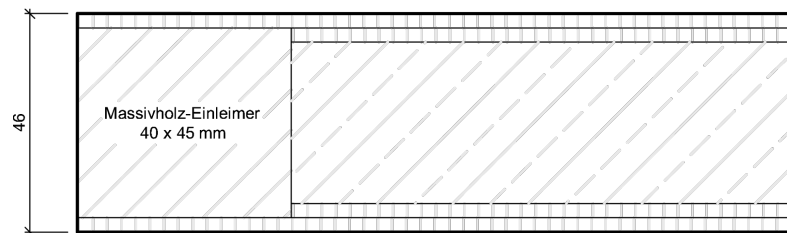


Aufbau geschliffen

Rohmasse



3.2 mm Hartplatte HDF
34 mm Leichtspan
3.2 mm Hartplatte HDF



3.2 mm Hartplatte HDF
3.2 mm Hartplatte HDF
34 mm Leichtspan
3.2 mm Hartplatte HDF
3.2 mm Hartplatte HDF

Dicke	Schallschutz	Klimaklasse	Wärmeschutz	Gewicht
40 mm	R _w = 29 dB	2a	NPD	20.0 kg / m ²
	R' _w 24 - 26 dB			
46 mm	R _w = 29 dB	2a	NPD	25.0 kg / m ²
	R' _w 24 - 26 dB			